

# Agri- en foodport Zeeland

De positie van Zeeland Seaports in het Agro-complex  
Scheldemon



# Agro-complex Scheldemond





# Zeeland Seaports

## Missie en doelstellingen

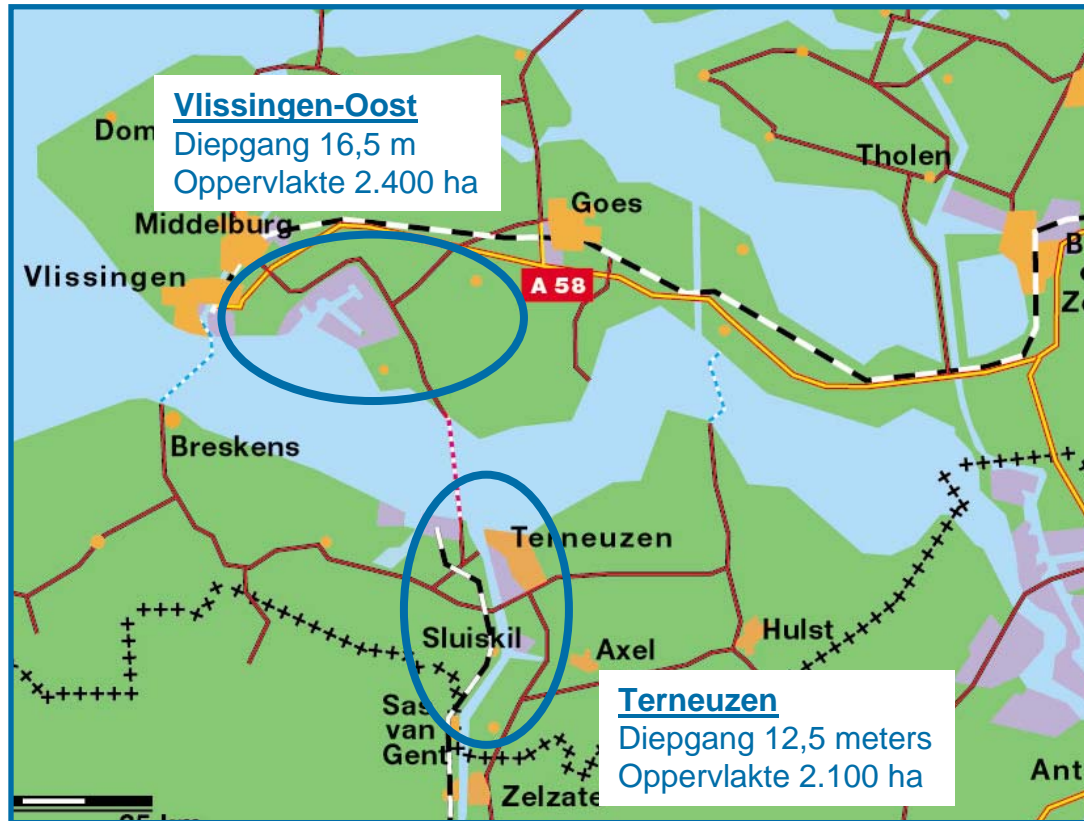
### Missie

Het in stand houden en ontwikkelen van de havenclusters van Vlissingen en Terneuzen

### Doel

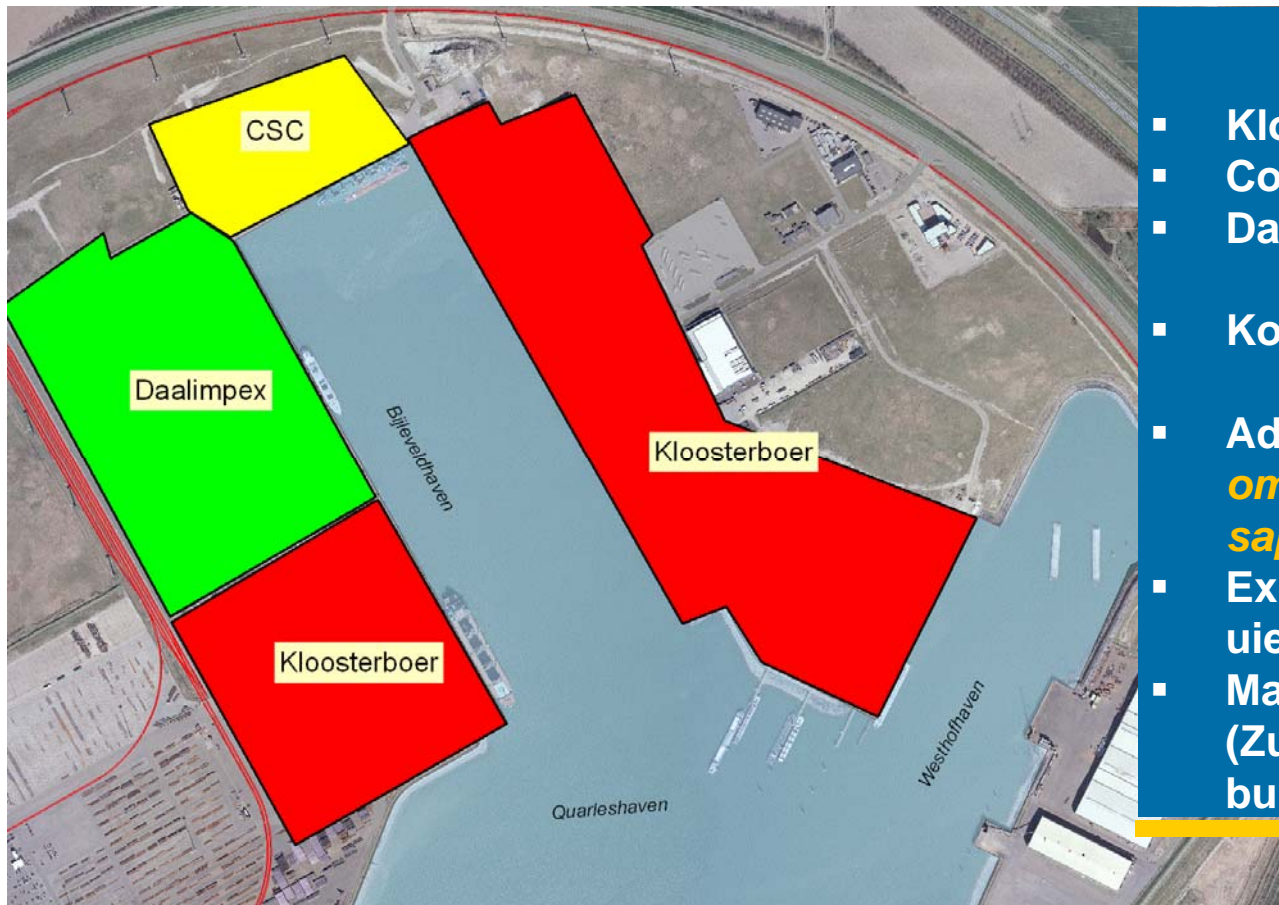
Het handhaven en stimuleren van bedrijvigheid en werkgelegenheid (o.a. door het versterken van de bestaande industriële bedrijvigheid)

# Zeeland Seaports



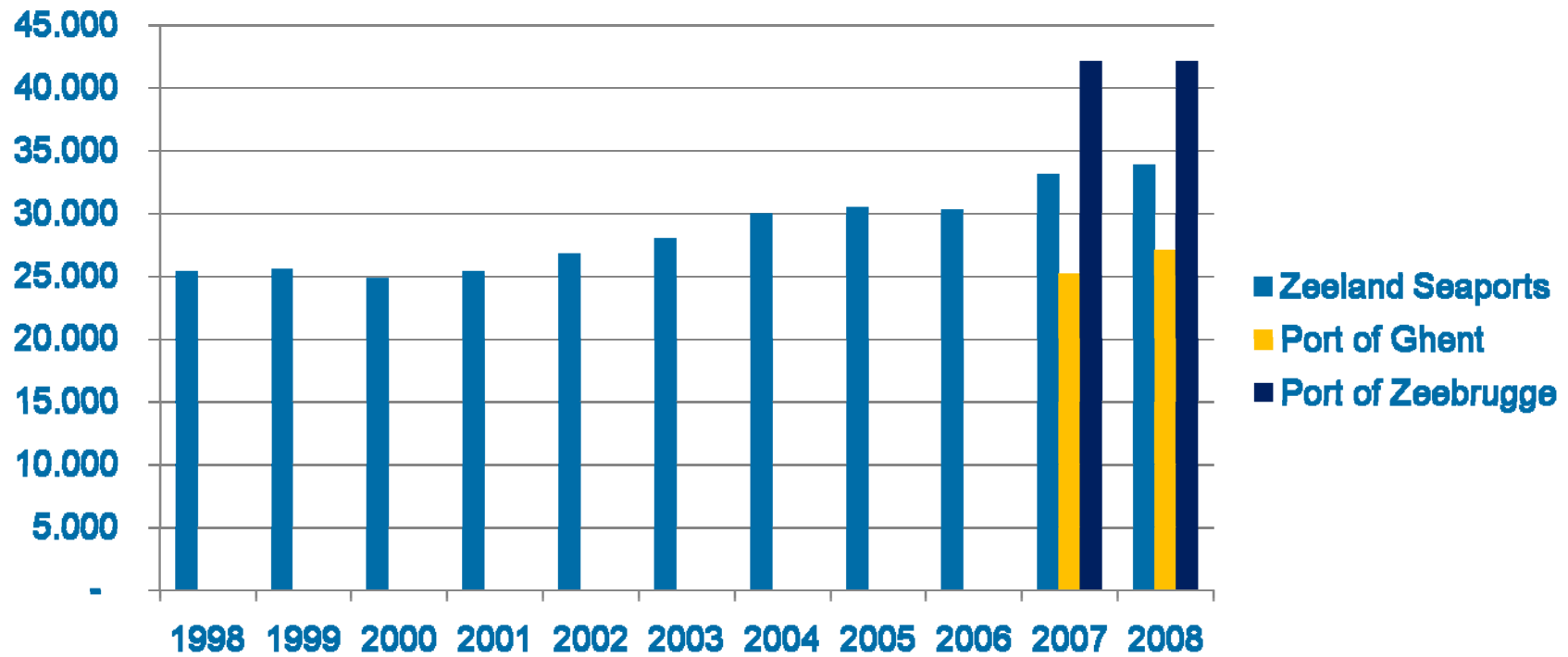
- Open verbinding met Noordzee
- (Bijna) geen getijdebependingen
- Direct tussen Rotterdam en Antwerpen
- Goede achterlandverbindingen
- Snelle afhandeling van ladingen
- Klantvriendelijke, flexibele en gemotiveerde instelling
- Dedicated terminals voor nagenoeg alle ladingvormen

# Foodport Vlissingen-Oost



- Kloosterboer Vlissingen
- Continental Stevedoring Company
- Daalimpex Coldstore
- Koel- en Vrieshuizen  
*op en overslag*
- Added value logistics  
*omverpakken sappen uit concentraat*
- Export vanuit Zeeland van vooral uien en aardappelen
- Maar ook overslag van buitenland (Zuid-Amerika, Frankrijk) naar buitenland (Rusland)

# Ontwikkeling zeeoverslag



X 1.000 ton

## Agri overslag 2008

	Landbouw (x 1.000 ton)	Voeding (x 1.000 ton)	Totaal (x 1.000 ton)	
	volume	volume	volume	% totaal
Zeeland Seaports	3.349	375	3.724	11,3%
Port of Ghent	1.438	3.642	5.079	18,8%
Port of Zeebrugge	309	336	645	1,5%
Totaal	5.096	4.353	9.449	9,2%



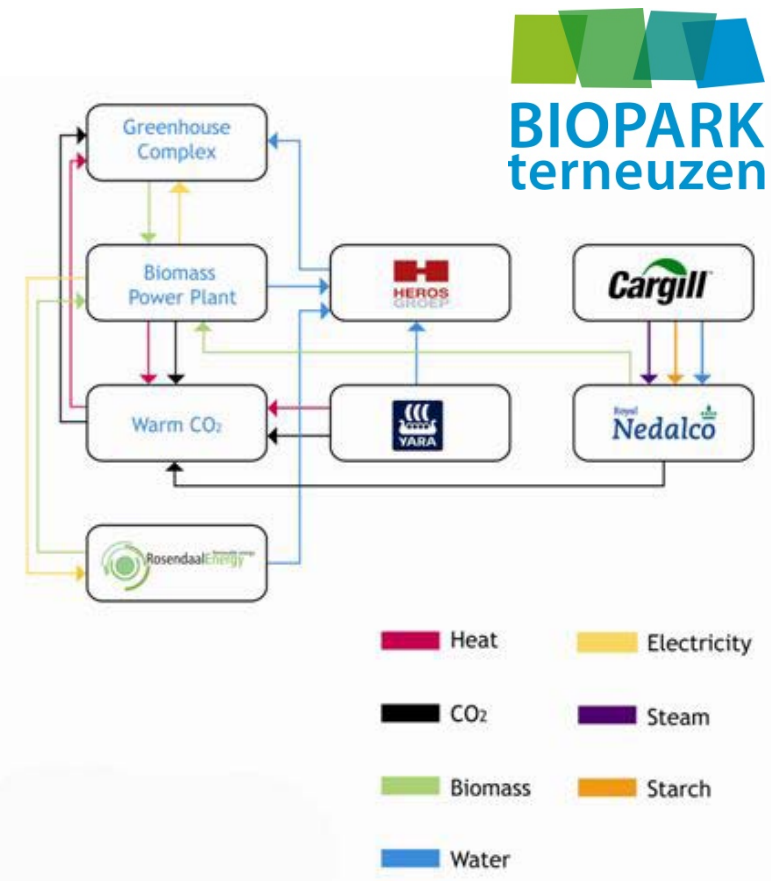
# Kansen voor Agri- en foodport Zeeland

## Biopark Terneuzen

Realiseren van het duurzaam koppelen van bedrijven langs het kanaal Gent-Terneuzen.

De zogenaamde

## Smartlinks





## Glastuinbouw Terneuzen

- Onderdeel van Biopark Terneuzen
- Meest duurzame glastuinbouwproject
- Effectief rond 280 hectare tomaten, paprika's en aubergines
- Opleidings en voorlichtingskas voor grensoverschrijdend onderwijs

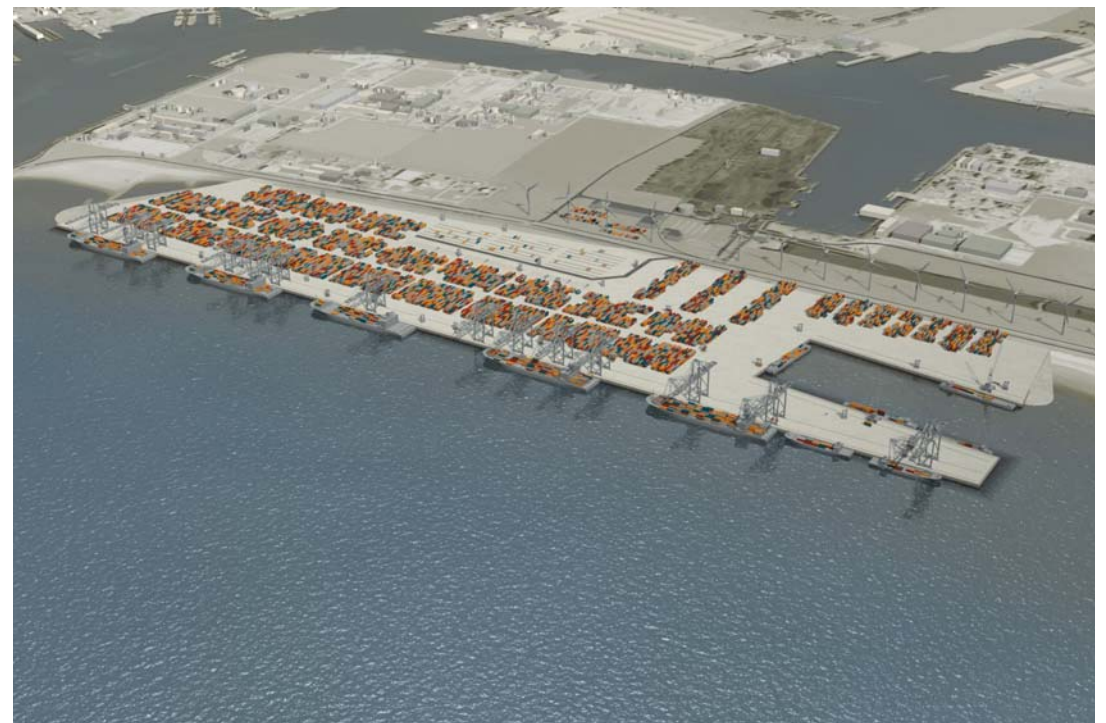


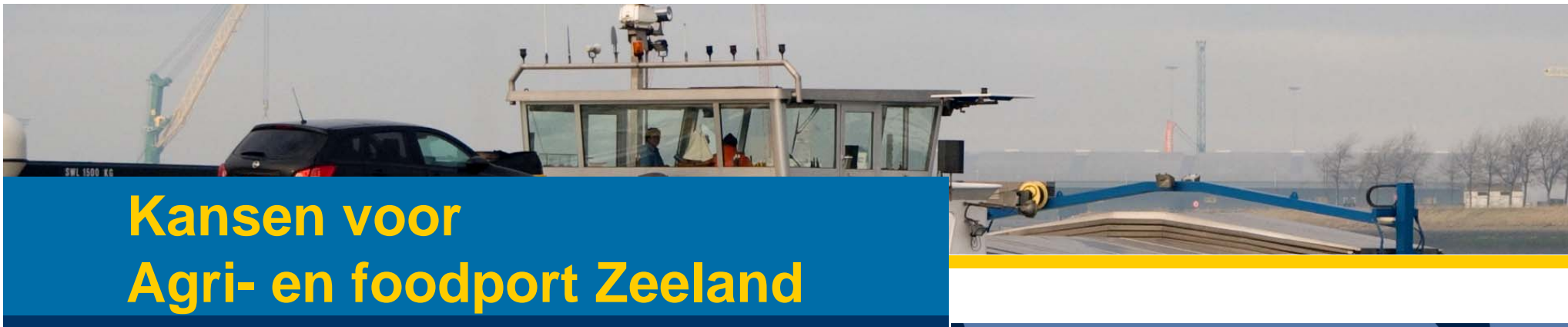


## Containerisatie in Vlissingen-Oost

Drie projecten:

- Scaldia Containerterminal
- Verbrugge Container Terminal
- Westerschelde Container Terminal





## Nieuwe binnenvaartverbinding Seine – Schelde, gereed 2016

- Verbeterde bereikbaarheid Parijs en omgeving voor grotere binnenvaartschepen
- Grote afzetmarkt voor Nederlandse tuinders, met Zeeland als ideaal logistiek centrum

