



Toekomstvisie fietsvoetveer

Presentatie commissie economie 15 januari 2016

Toekomstvisie

Aanleiding

Reizigersaantallen blijven achter bij prognose en budgetten staan onder druk

Doelstelling

Het vanuit een vraaggerichte benadering komen tot een financieel verantwoorde fietsvoetveerverbinding tussen Vlissingen – Breskens voor de periode na 2018.

Beoogd resultaat

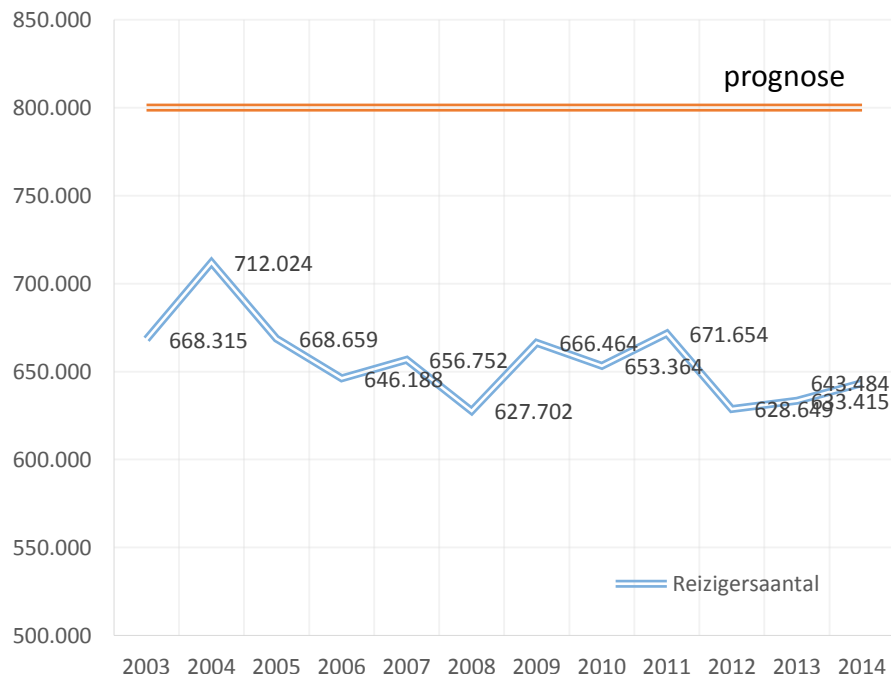
Een (financieel doorgerekend) voorkeursscenario, dat het beste scoort op de politieke, financiële en maatschappelijke uitgangspunten.

Toekomstvisie - factsheet

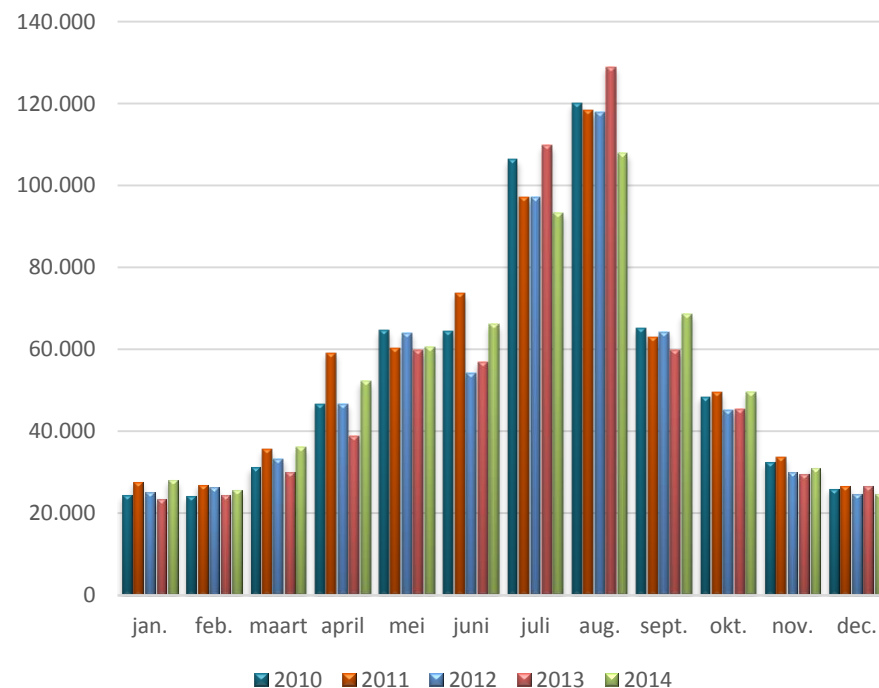
- De Provincie is middels een bestuursakkoord (tussen Provincie en het Rijk) verplicht een fietsvoetveer te exploiteren tussen Breskens en Vlissingen
- De Provincie is niet verplicht om de veerdienst aan te besteden.
- Fietsvoetveer vaart sinds 2003
- Gemiddeld 650.000 vervoerde reizigers per jaar
- SWATH Schepen zijn in eigendom van de provincie en worden sinds 2004 ingezet
- SWATH schepen bieden een hoge betrouwbaarheid, maar zijn duur (afschrijving, onderhoud, personeel en brandstof)
- Huidige concessie duurt tot en met 2018
- Huidige concessie wordt uitgevoerd door de WSF BV, met de Provincie als enige aandeelhouder

Reizigersaantallen (jaar- en maandcijfers)

Reizigersaantallen (jaar- en maandcijfers)

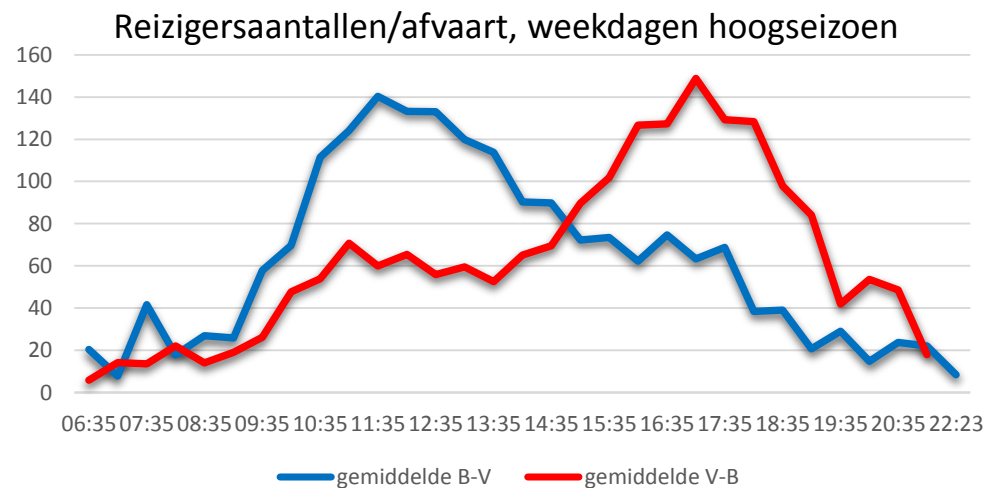
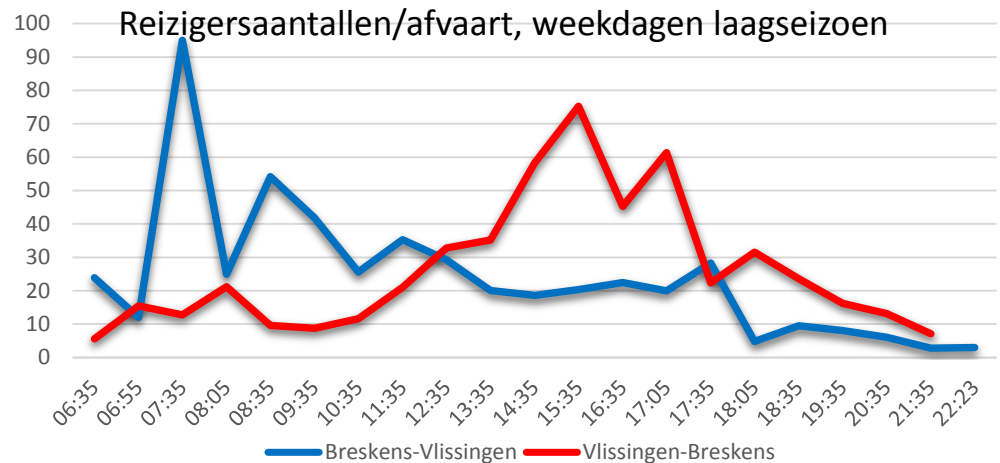


Reizigersaantallen per maand (2010 – 2014)



Statistieken reizigersaantallen

- Reizigersaantallen juli – augustus hoog
- In laagseizoen piek in ochtend- en avondspits
- Voor- en naseizoen langere piek avondspits



Reizigersprofielen (1/2)

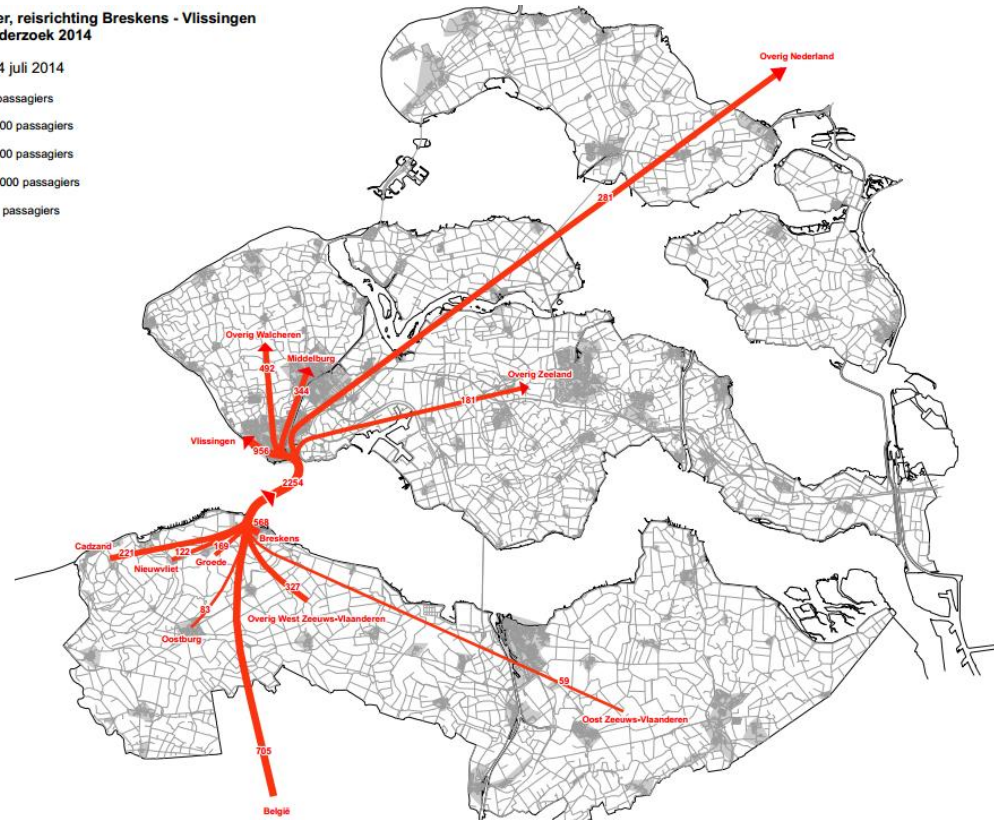
- **Hoogseizoen**

- 79% van de bestemmingen is Walcheren
- Herkomsten: West Zeeuws Vlaanderen 66%, België 31%.
- Reismotief is veelal recreatie (72%) en werken (12%)

Fietsvoetveer, reisrichting Breskens - Vlissingen
Reizigersonderzoek 2014

donderdag 24 juli 2014

- < 100 passagiers
- 101 - 200 passagiers
- 201 - 500 passagiers
- 501 - 1000 passagiers
- > 1000 passagiers

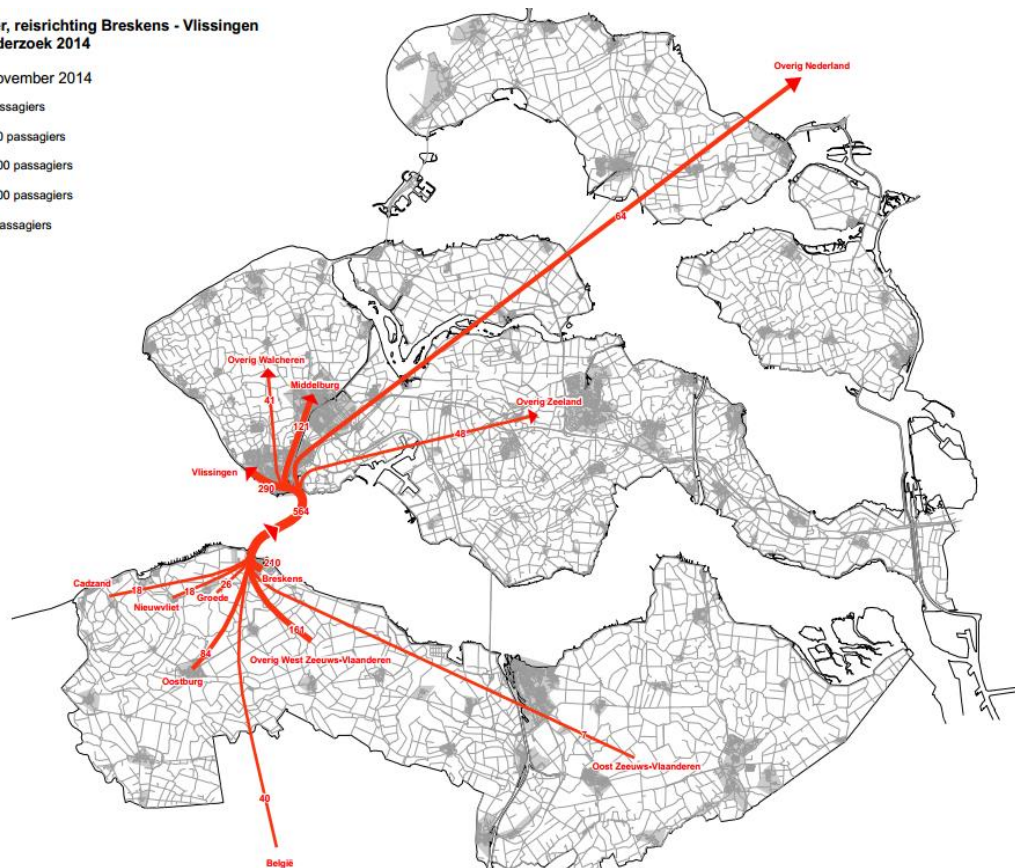
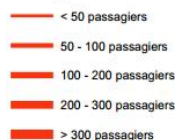


Reizigersprofielen (2/2)

- **Laagseizoen:**
 - 92% van de reizigers komt uit West Zeeuws Vlaanderen
 - Reismotief doordeweeks: Onderwijs (39%), recreëren (39%) werken (6%)
 - Reismotief zaterdag: Winkelen (36%), werken (22%). Bestemming is voor 70% Walcheren
 - Reismotief zondag: Winkelen (30%), sociaal bezoek en studeren. Veel enkele reizen, veel bestemmingen buiten Zeeland.

Fietsvoetveer, reisrichting Breskens - Vlissingen
Reizigersonderzoek 2014

dinsdag 18 november 2014



Financiën fietsvoetveer

- Totale kosten: € 6.707.193 per jaar (begroting 2016)
- Totale opbrengsten: € 1.560.000 per jaar
- Kostendeckingsgraad van 23%

- Bezettingsgraad: 25% / 42 reizigers per afvaart

Grootste kostenposten

- Schepen (Afschrijving, onderhoud)
- Brandstof
- Personeel

Kostenposten beïnvloedbaar via:

- Keuze schip (+ gevolgen voor kosten personeel, brandstof en onderhoud)
- Dienstregeling (+ gevolgen voor kosten personeel, brandstof en onderhoud)

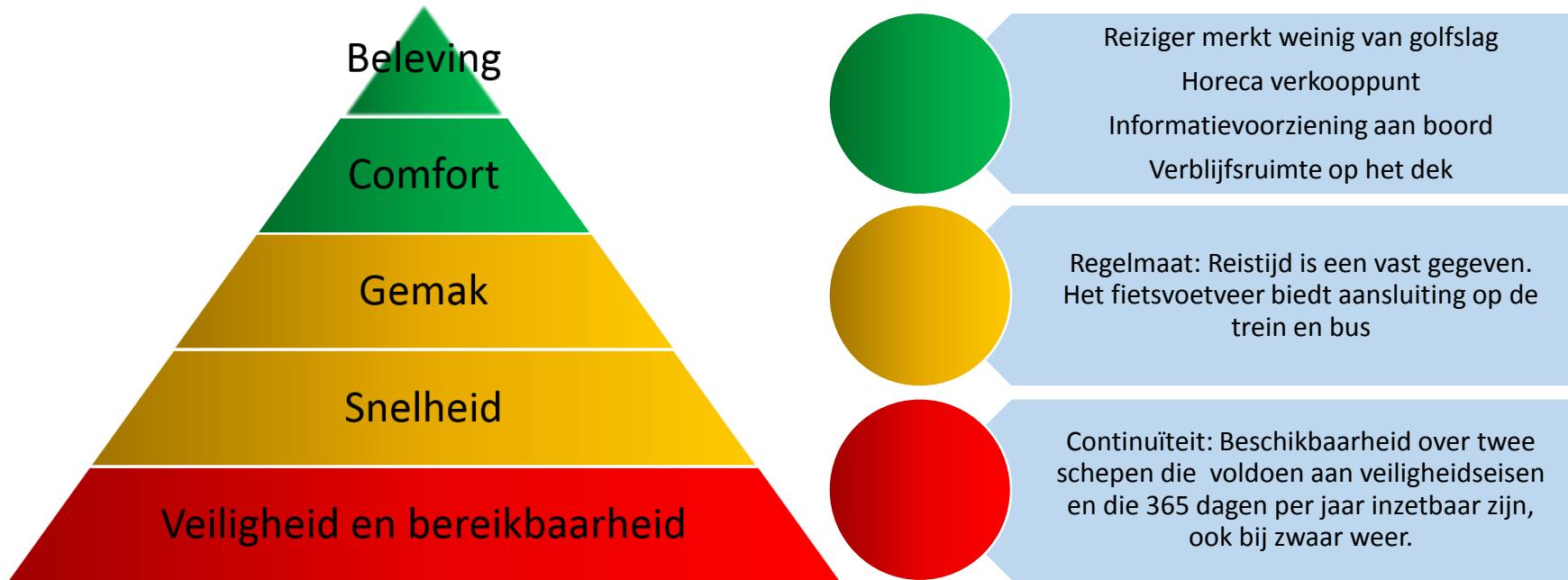
Hoe doelstelling te bereiken?



Mogelijkheden kostenbesparing

- Bijschaven dienstregeling
- Vrij geven aan markt
- Omvormen tot busverbinding
- Invoeren uursdienstregeling icm nieuw schip

Uitgangspunten voor een fietsvoetveerverbinding



Europees aanbesteden, tenzij...

Scenarios

- Scenario 1: SWATH schepen vervangen in 2033 door één groot schip en één klein schip icm uursdienstregeling.
- Scenario 2a: Één SWATH schip direct vervangen door een groot schip icm uursdienstregeling
- Scenario 2b: Één SWATH schip vervangen door een groot schip icm uursdienstregeling in 2026
- Scenario 3: Verkoop één SWATH schip en bied concessie zonder schip aan op de markt
- Scenario 4: Organiseer een snelle busverbinding

Vervolgproces



- Afronden concept notitie (februari/maart)
- Agenderen notitie voor GS (maart)
- Agenderen notitie voor commissie: (maart/april)
- Behandeling statenvoorstel in PS (april of juni 2016)

