

Presentatie Zeeuws Participatiefonds (ZPF)

Provincie Zeeland – Statencommissie Economie
12 februari 2016

Inhoud

- Kennismaking
- Breder Kader: cluster Innovatiefinanciering Zeeland
- Achtergrond ZPF
- Doelstellingen ZPF
- Werkwijze ZPF
- Huidige stand van zaken ZPF (portefeuille en leadlijst)
- Vragen en discussie

Kader: Cluster innovatiefinanciering Zeeland en rol ZPF hierin



Zeeuws Participatiefonds

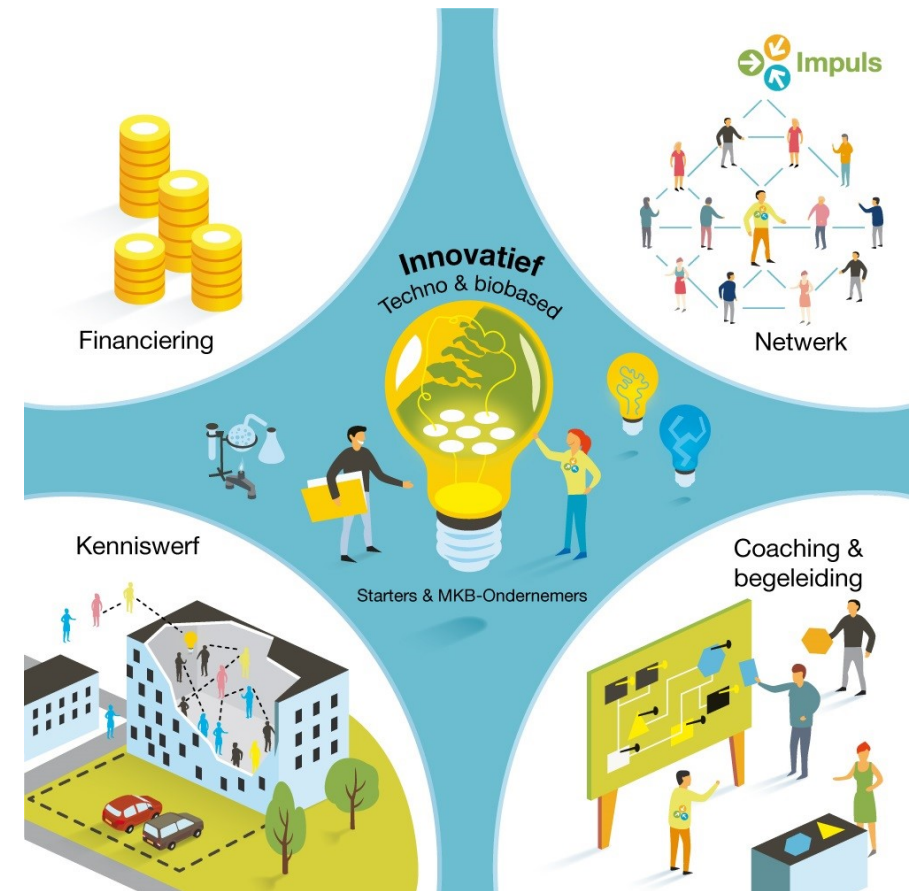
Eerstelijns aanspreekpunt Zeeuwse Innovatieve starters en MKB ondernemingen (incl. doorverwijzing naar banken)



Zeeuws Participatiefonds



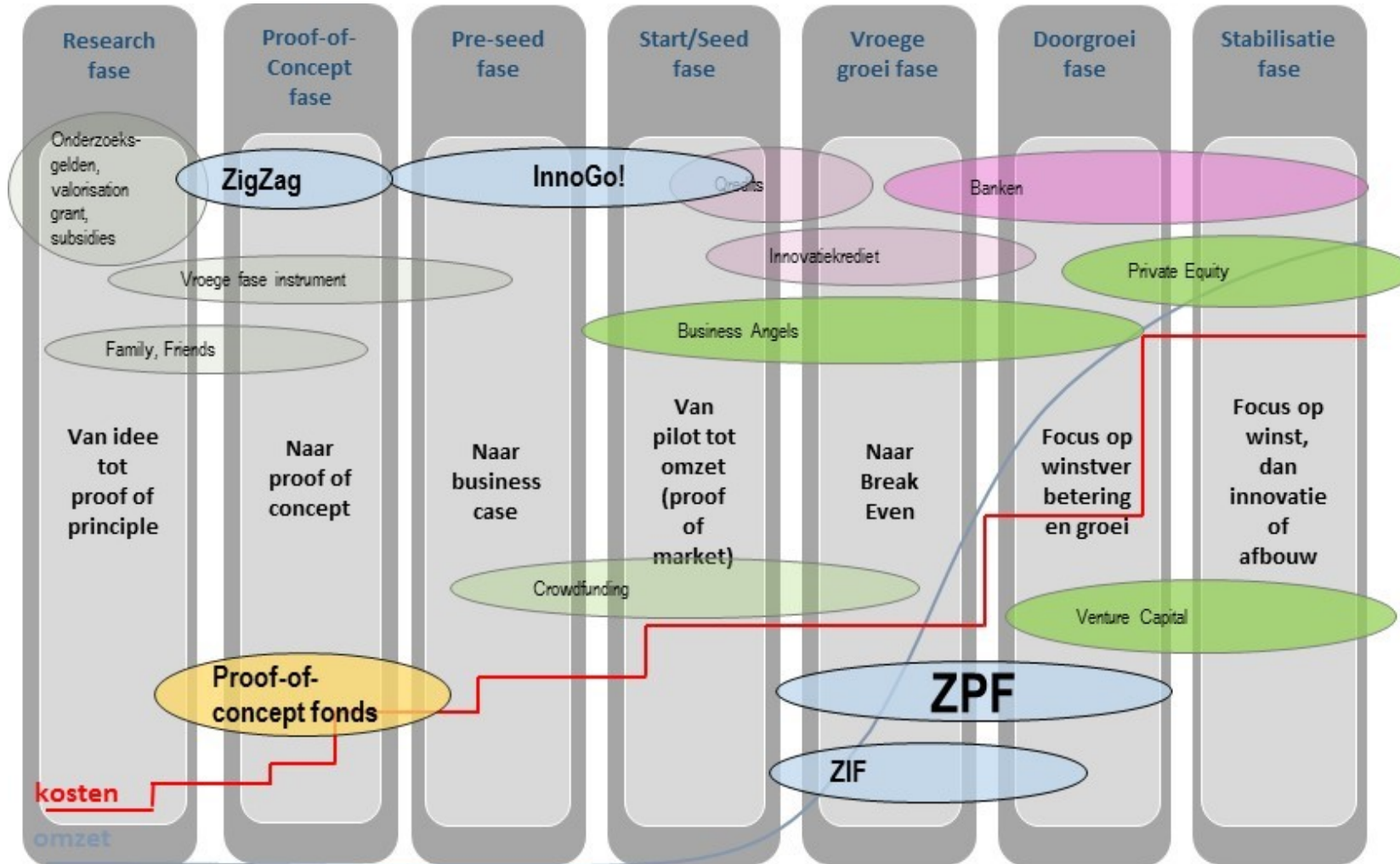
Zeeland Financial Matching
Helpt bij het realiseren van uw financiering



Kader – fasen onderneming en financiering



Zeeuws Participatiefonds



Randvoorwaarden groei van innovatie tot volwaardig bedrijf:

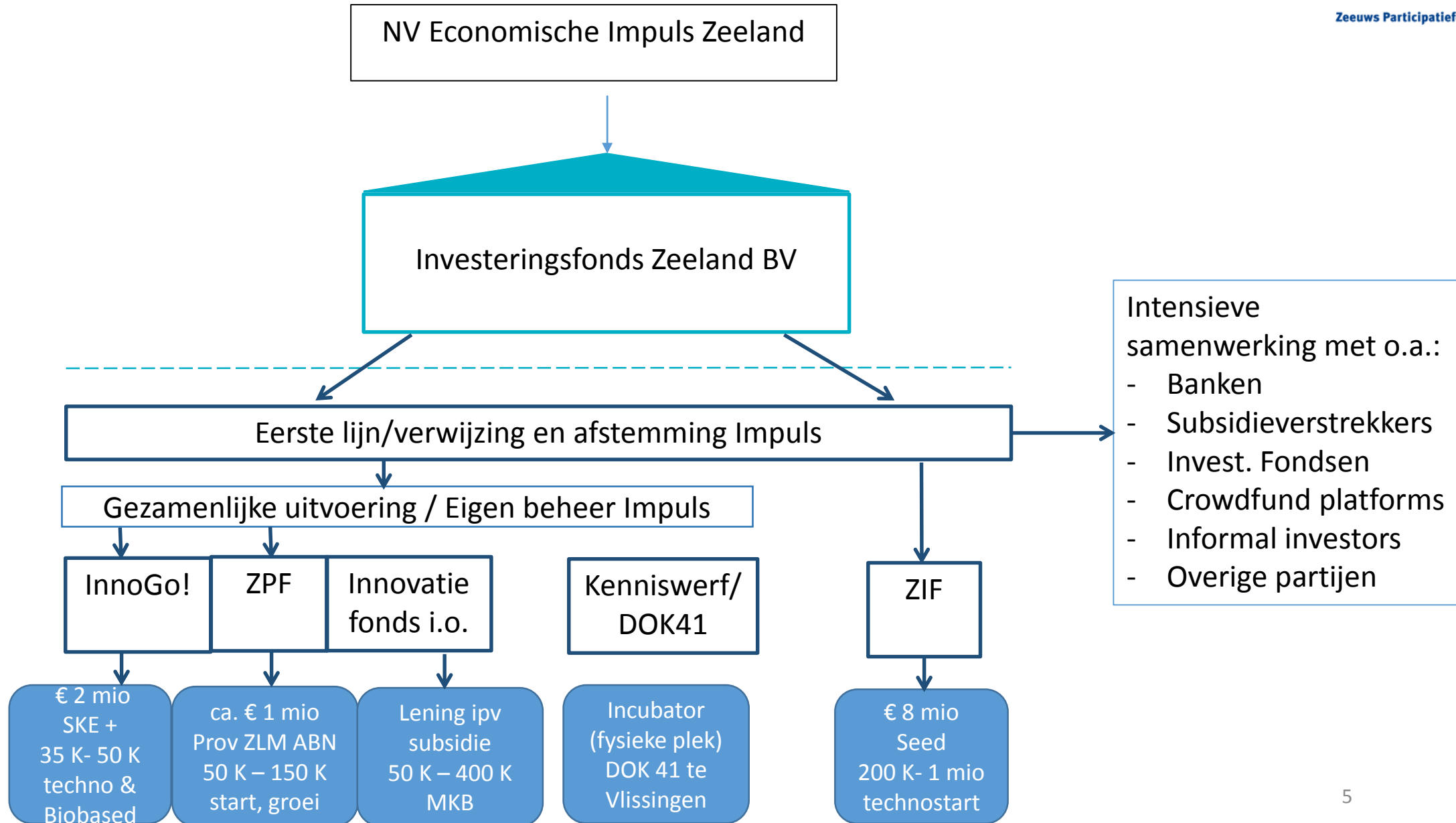
- Beschikbaarheid risicokapitaal (subsidies, InnoGo!
- Coaching en begeleiding

Kader: cluster Innovatiefinanciering

(N.B. ZPF is geen deelneming van Investeringsfonds Zeeland BV)



Zeeuws Participatiefonds



Achtergrond ZPF

- Opgericht in jaren '90
- Zelfstandige B.V., uitvoering en ondersteuning ZPF door Impuls sinds 1 april 2014
- One tier board – bestuur (besluitvormend) en fondsmanagement (uitvoerend)
- Bestuur (onbezoldigd)
 - Marinus Schroevers (ZLM, voorzitter)
 - Marco van Oosten (ABN, lid)
 - Dick ten Voorde (namens Provincie, uitvoerend bestuurder)
- Huidige omvang fonds ong. € 1,5 miljoen
- Huidige aandeelhouders:

• Provincie:	49%
• ZLM verzekeringen:	27%
• ABN Amro:	18%
• Zeeuwse verzekeringen:	6%

Doelstelling ZPF

- Doelstelling:
Financiering van innovatief en/of snelgroeiend Zeeuws MKB door middel van verstrekken hoog risicodragend kapitaal tot € 150.000 (aandelen of bij uitzondering achtergestelde lening met rente 8%).
- Doelstelling fondsomvang:
 - Groei naar fondsomvang van € 3,5 miljoen komende jaren
 - 4 investeringen per jaar a € 150.000 + beheerkosten € 75.000 is kapitaalbehoefte van € 675.000 per jaar.
 - Met omvang van € 3,5 miljoen is financiering (o.b.v. aannames 4 investeringen per jaar en exit na 5 jaar cq. terugbetaling in 5 jaar) in toekomst geborgd.
 - Doelstelling fonds: minimaal instandhouding, rendement pas bij exit in 2020.

Werkwijze ZPF

- Volledige inbedding en samenwerking met andere instrumenten Cluster innovatiefinanciering Zeeland en samenwerkingspartners.
- Pro-actieve zoektocht naar passende bedrijven (innovatief, Zeeuws)
- Begeleiding bij aanscherping businessplan kansrijke 'leads' (icm Impuls instrumenten en mbv netwerk zoals intermediairs, banken, accountants).
- Samenwerking met andere financiers met doel Zeeuws innovatief MKB verder te helpen: 'stapelfinanciering'.
- Functiescheiding: bestuur neemt besluit obv investeringsvoorstel aangedragen door fondsmanagement.
- Bestuur wordt ongeveer 6x per jaar op hoogte gehouden van voortgang middels bestuursvergaderingen, daarbuiten regelmatig contact.

Financiële resultaten ZPF

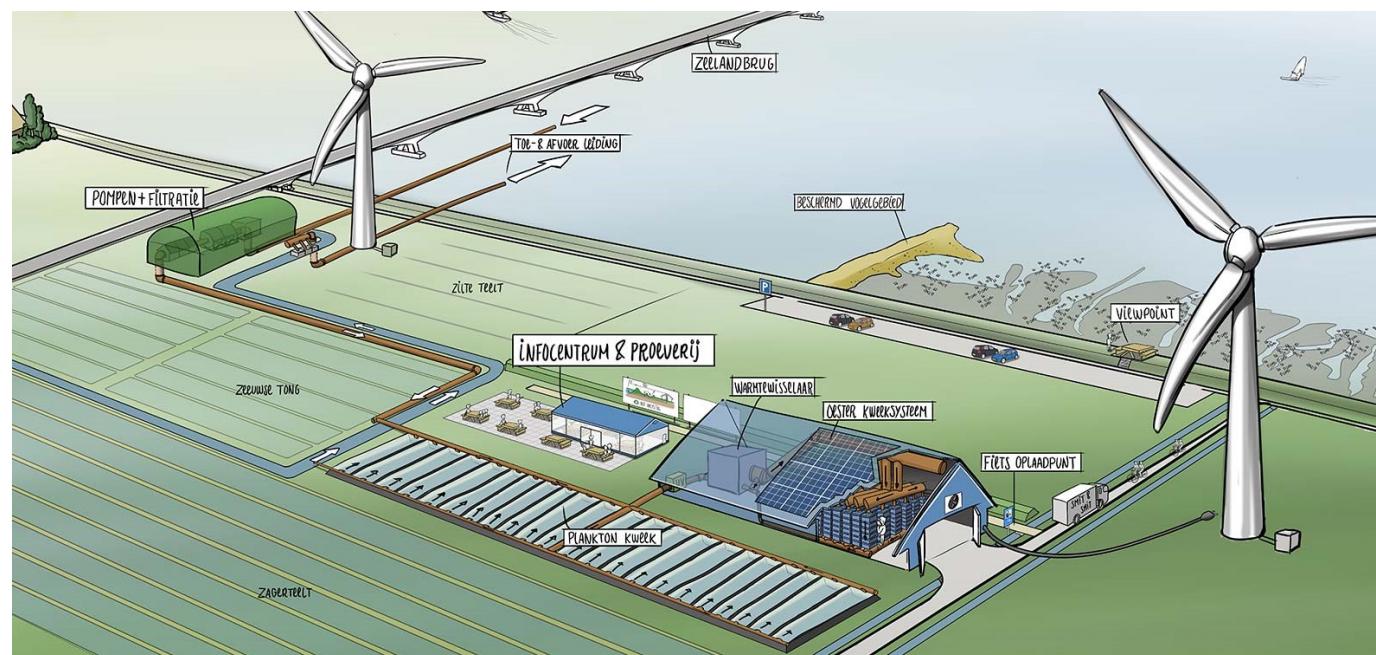


Zeeuws Participatiefonds

	2014		2013		Vershil
	€	%	€	%	€
Overige bedrijfsopbrengsten	18.895	100,0	-62.157	-100,0	81.052
Brutomarge	18.895	100,0	-62.157	-100,0	81.052
Kosten					
Kantoor- en beheerkosten	48.006	254,1	39.762	64,0	8.244
Algemene kosten	6.618	35,0	8.168	13,1	-1.550
	54.624	289,1	47.930	77,1	6.694
Bedrijfsresultaat	-35.729	-189,1	-110.087	-177,1	74.358

- Resultaat 2013 ivm incidentele afboekingen
- Resultaat 2015 naar verwachting in lijn met 2014
- Positieve resultaten aandelenparticipaties pas zichtbaar na enkele jaren (dividend, exit met mooi rendement)

Smit en Smit - Colijnsplaat



Biosfeer Groede - Groede



Zeeuws Participatiefonds



SWYCS – Middelburg (IoT en energiemgt)



Healthcare



Education/schools



Building management



Energy



Hospitality and leisure



Embedded systems



Smart Homes and Cities



Everyday things



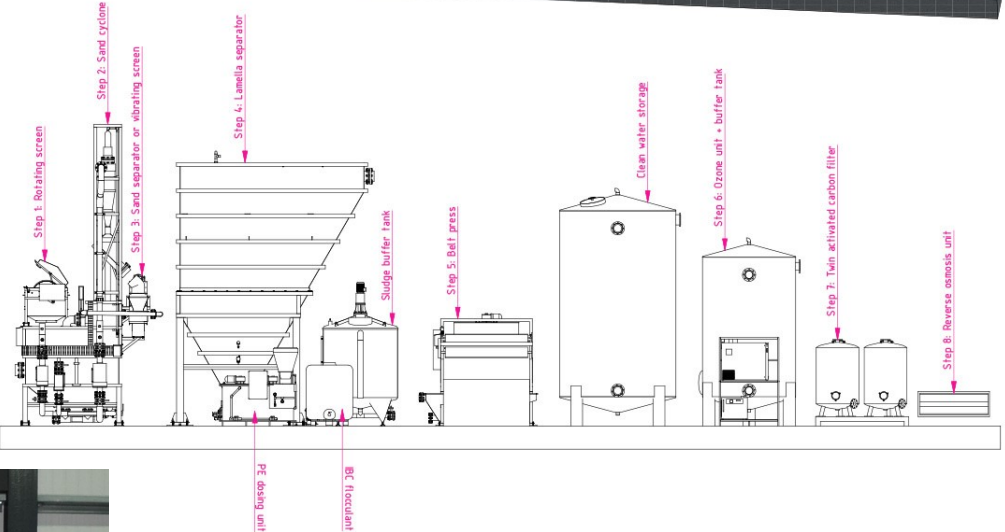
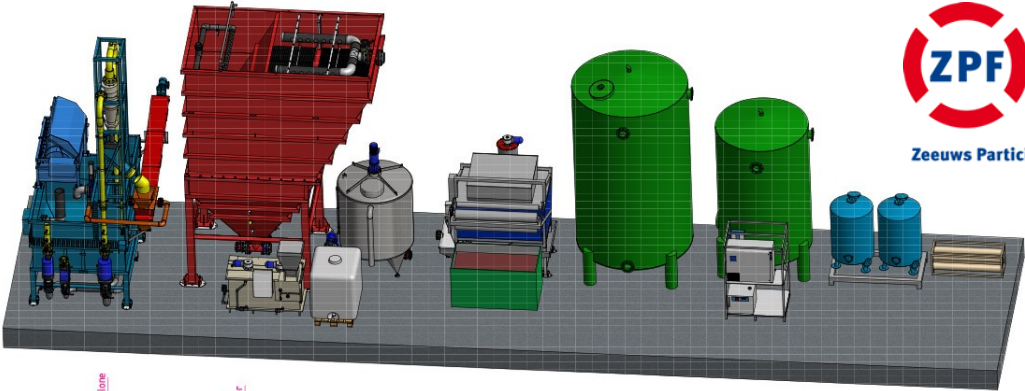
Horticulture



Security



VAM Watertech - Bossele



Huidige stand van zaken ZPF – portefeuille (stand per 1 februari 2016)

Bedrijf	Activiteiten	mw	Bedrag € uitstaand
ArtGuard Vof – Goes	Biometrische sloten	3	2.500
Biosfeer Groede BV – Groede	Medicinale Kruiden / Topgastronomie / superfood	7	150.000 (5% Aandeelhouder)
DSP Innovation BV – M'burg	Energiemonitoring middels Internet of Things (IoT)	4	150.000 (12,5% Aandeelhouder)
InnoGo! – M'burg	Innovatieve starters (Impuls programma)	3	175.000
R&M BV – Rilland	Robotisering productielijnen	4	75.000
Smit&Smit BV – Colijnsplaat	Duurzame oesterkweek	3	150.000 (10% Aandeelhouder)
Technostars - Eindhoven	Seedfonds (investeert in hightech starters)	1	28.000
VAM Watertech - Borselle	Waterzuivering AGF industrie / schelpdieren	35	120.000

Closingfase: Lubo International te Kortgene

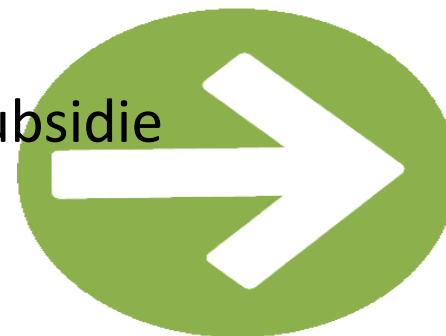
Leadlijst ZPF (Anoniem, zonder PR in de markt)

Activiteit	Bedrag €
<i>Biobased coating tegen RVS koudlas (closingfase)</i>	150.000
Productie Lithium accu's	150.000
ICT bedrijf (sterk in nieuwe concepten)	150.000
Combi trolley en rijwiel (inklapbaar)	150.000
ERP systeem voor MKB	150.000
Robotisering - groeikapitaal	150.000
Cap ter bescherming hoofd	150.000
WhatsApp voor de zorg	150.000
Innovatief bed wat slaapgedrag verbetert	150.000
Zwaardere machinebouw (via DRV)	150.000
Maatwerk lokaal goederentransport	150.000
Productie kunststof afsluiters	150.000
Bouw service kranen, cargo kranen e.d.	150.000
TOTAAL	1.950.000

Vragen / discussie

Resultaten Eerste lijn

- Zeeland FM 2015:
 - 30 cases toegekend en 5 leads.
 - Reeds 8 cases gefinancierd voor ca. € 5.000.000
 - Verwachting nog 2 op korte termijn (€ 2.500.000)
 - Behoud fte 160, nieuw fte 40
- OPZuid 2015
 - 11 aanvragen uit Zeeland
 - 6 gehonoreerd voor ca. € 1.180.187 subsidie
- MIT-Zuid 2015:
 - 21 aanvragen uit Zeeland
 - 18 gehonoreerd voor ca. € 1.879.772 subsidie



Resultaten InnoGo!

- 61 starters in programma
- 158 directe arbeidsplaatsen
- 67 indirecte arbeidsplaatsen
- € 1.650.000 aan (persoonlijke) leningen toegezegd
- Doorverwijzing/ begeleiding van bedrijven
- Revolverendheid naar verwachting > 50%

Voorbeelden

- Hemcell - uitvinding bioplastic
- Smit en Smit - duurzame oesterkweek op land
- Lubotechnics - biobased coating ter voorkoming van RVS koudlas
- Meatless - drogen plantaardige vezels
- Fry-Marine - zelfreinigend filter
- LUXeXceL - 3D print lenzen voor lichtbronnen
- Ledsprogress - innovatieve ledverlichting



Resultaten Kenniswerf Zeeland en DOK41

Eén nieuwe Stichting per 1 juli 2015: Stichting Kenniswerf Zeeland | DOK41

- 315 nieuwe arbeidsplaatsen
- 52 starters in DOK41
- 21 nieuwe vestigers Kenniswerf terrein
- Ruim 100 lopende onderzoeksprojecten
- Ruim 50 onderzoekers actief binnen HZ University of Applied Sciences
- 7.300 studenten (HZ en Scalda Kenniswerf)
- Wekelijks Kenniswerklunch met 30 – 70 personen

