



# Beheerkader Provinciale Infrastructuur

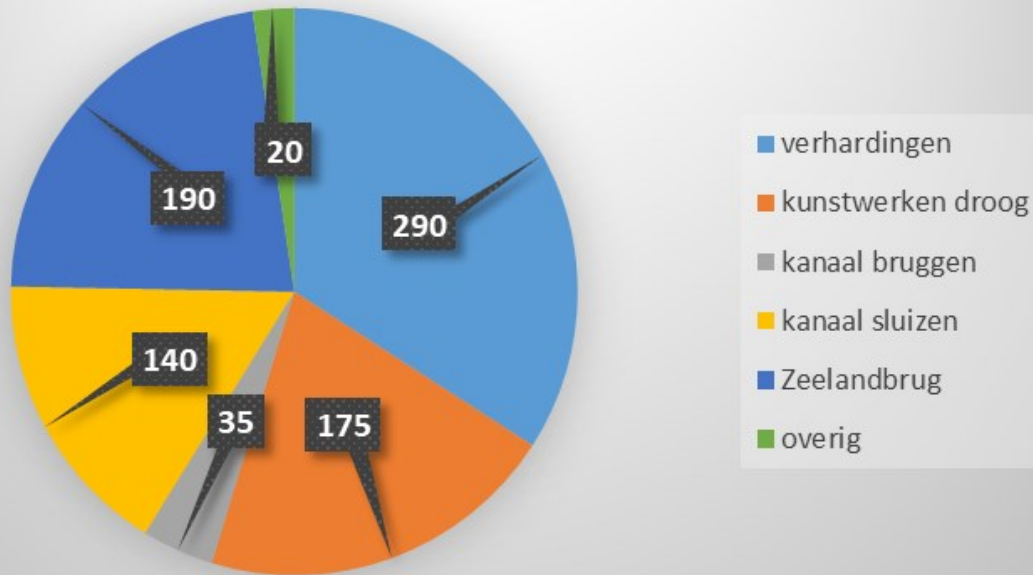
Een veranderende kijk op het in stand houden  
van de provinciale infrastructuur

# Wat bespreken we:

1. Wat beheren we?
2. Wat is assetmanagement en wat kunnen we ermee?
3. Wat houdt het beheerkader in?
4. Welke uitgangspunten hanteren we?
5. Hoeveel kost het?
6. Planning

# Wat beheren we: € 850 miljoen aan kapitaalgoederen

## Vervangingswaarde



Jaarlijkse  
beheerkosten  
€ 9,5 - € 11,5 miljoen  
= circa 1,5% van de  
vervangingswaarde

In stand houden  
van infrastructuur  
kost structureel  
geld.

# Wat beheren we: functie infrastructuur

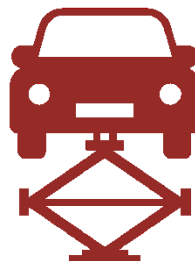
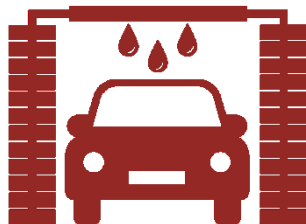
Infrastructuur kan een bijdrage leveren aan beleidsdoelstellingen:

- Leefbaarheidsagenda
- Kwaliteitskust
- Zichtbaar Zeeland
- Energietransitie
- Mobiliteitsvisie
- Omgevingsvisie
- Etc.

Voorbeelden:

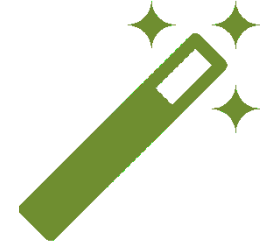
- Wegen verbinden voorzieningen;
- Juist onderhoud verbetert de verkeersveiligheid;
- Ecologisch bermbeheer draagt bij aan natuurwaarden;
- Incidentmanagement verbetert de doorstroming;
- Toepassen biobased materialen draagt bij aan duurzaamheid.

# Wat beheren we: activiteiten bij infrastructuur



Regulier onderhoud & Exploitatie	Groot onderhoud	Vervanging / Reconstructie
Exploitatie	Voorziening [voor periode 10 jaar]	Investering
Planbare activiteiten met frequentie < 1 jaar	Planbare activiteiten met frequentie > 1 jaar	Vervangen van gehele objecten vanaf € 250.000,-
Niet-planbare activiteiten (calamiteiten)	Vervangen van <i>objectonderdelen</i>	
	Vervangen gehele objecten tot € 250.000,-	
Maaien, gladheidbestrijding	Asfalteren, groot onderhoud kunstwerken	reconstrueren

# Assetmanagement



## Assetmanagement:

- leidt tot beter grip op benodigde activiteiten en budgetten (onderbouwing, transparantie);
- meer grip op de verhouding tussen prestaties, risico's en kosten
- geeft meer richting aan integraal werken;
- leidt tot betere afwegingen en onderbouwing;
- draagt bij aan goed rentmeesterschap: levenscyclusafwegingen;
- is een continu proces met ieder zijn eigen rol;
- is geen toverstokje.

# Assetmanagement



Informatiebeheer  
(1)



Organisatie  
(2)

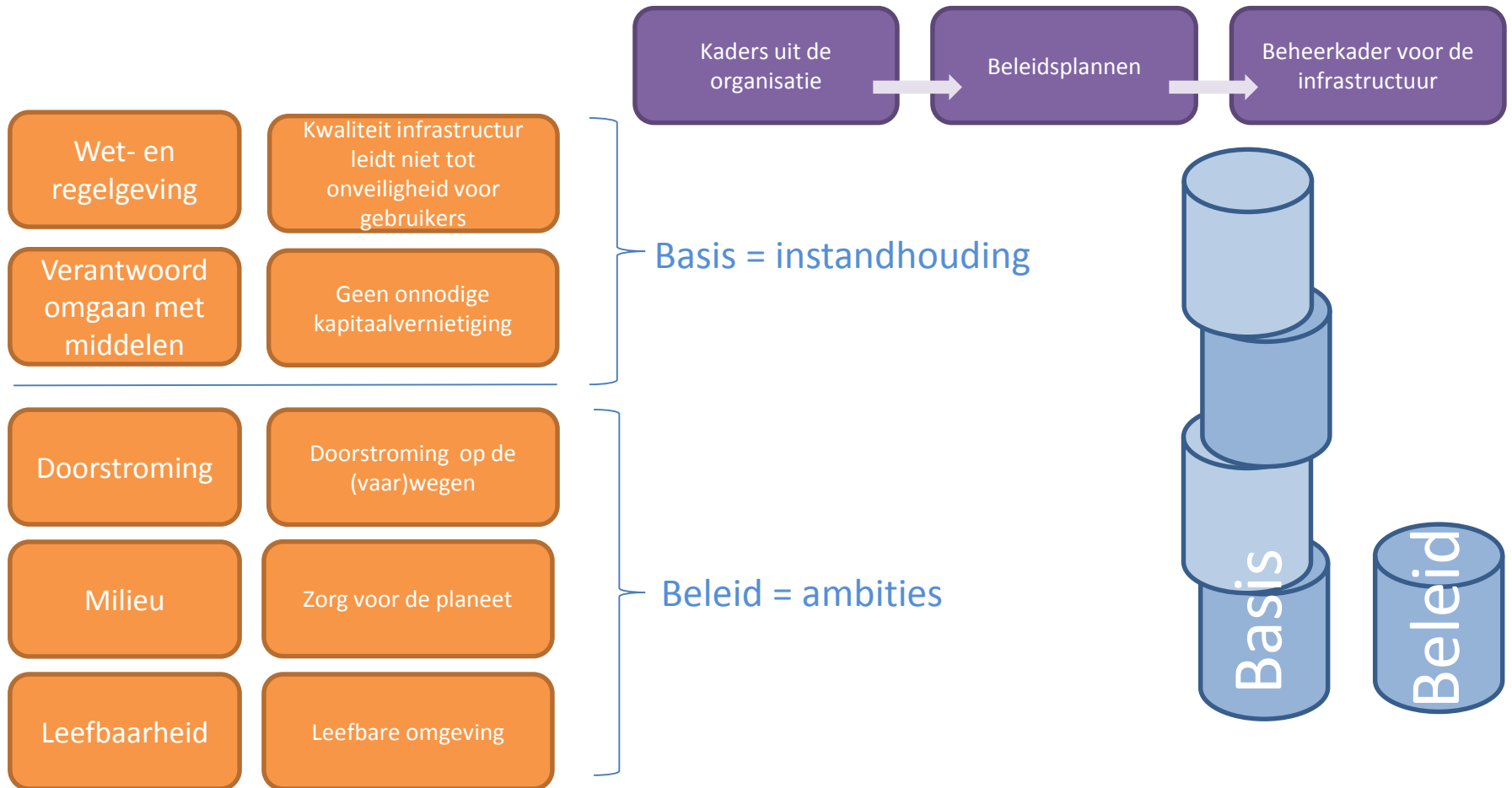


Beheerkader  
(3)

Beheerkader provinciale infrastructuur:

- kaders voor de uitvoering,
- borging van de uitgangspunten voor assetmanagement

# Beheerkader provinciale infrastructuur





## Hoe verhoudt zich dit tot eerdere plannen?

(kwaliteitsvisie, beheerplan)

1. Beheerkader vervangt eerdere plannen;
2. Beheerplan ging enkel over exploitatie, beheerkader over totale instandhouding
3. Andere denkwijze: we denken in basis en beleid, niet meer in R en R-
4. Basis is minimum, volgens richtlijnen en normen

# Welke uitgangspunten hanteren we?

Centrale vraag:

Doen we de juiste dingen, op het juiste moment en op de juiste manier?

- Wanneer voeren we maatregelen uit?
  - Eerst basis, dan beleid
- Basis: wat moeten we?
  - Rechtsstatelijkheid
  - Goed rentmeesterschap
- Beleid: wat willen we?
  - Doorstroming
  - Milieu
  - Leefbaarheid

Prioritering/discussie!
- Als we maatregelen uitvoeren?
  - Sober en doelmatig

# Hoeveel kost het?

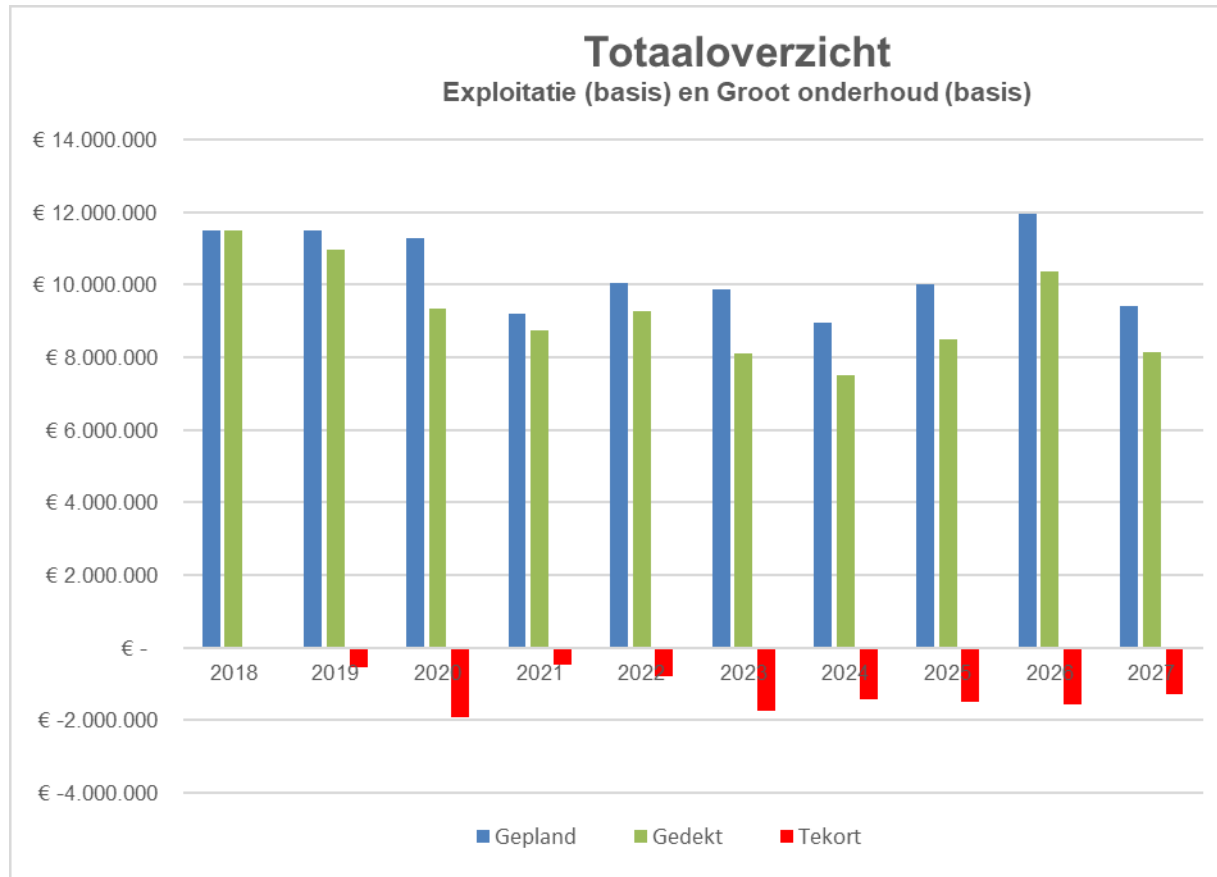
## Korte termijn

- Dit jaar voldoende voor de basis
- Zeer beperkt dekking voor beleid: IM en ecologisch bermbeheer.

## Lange termijn

- Verouderende infrastructuur: stijgende onderhoudskosten
- Vanaf 2019 structureel te weinig budget voor de basis

# Hoeveel kost het?



# Planning

- Behandeling in commissie Economie op 9-2
- Agendering voor Provinciale Staten op 2-3
- Financiële consequenties worden meegenomen in de Voorjaarsconferentie

