

Verdiepingsstudie Zanddijk-Molendijk

Hoe kan Yerseke sneller en veiliger ontsloten worden?

Lies Dekker, bijeenkomst Provinciale Staten
24-5-2019

Inleiding



De N673, de provinciale weg naar Yerseke over de Zanddijk en de Molendijk, is gevaarlijk, druk en vergt veel onderhoud.

Na studies in 2014 en 2017 heeft de Provincie in de afgelopen maanden samen met gemeente en waterschap een visie op de totaaloplossing ontwikkeld.

Aanleiding en achtergrond

Problematiek

De Provincie Zeeland plaatste de N673 in 2017 in de top 3 van Zeeuwse wegen die met voorrang moet worden opgeknapt vanwege:

- De N673 is een drukke weg: per dag passeren er tussen de 6.800 en 9.580 motorvoertuigen, waaronder veel vrachtwagens.
- De N673 is een gevaarlijke weg; de rijbaan en bermen zijn smal, de bochten zijn krap, en het talud is steil.
- Toch wordt er vaak te hard gereden en vinden er regelmatig ongelukken plaats.
- De fundering is in slechte staat en de weg heeft veel onderhoud nodig.

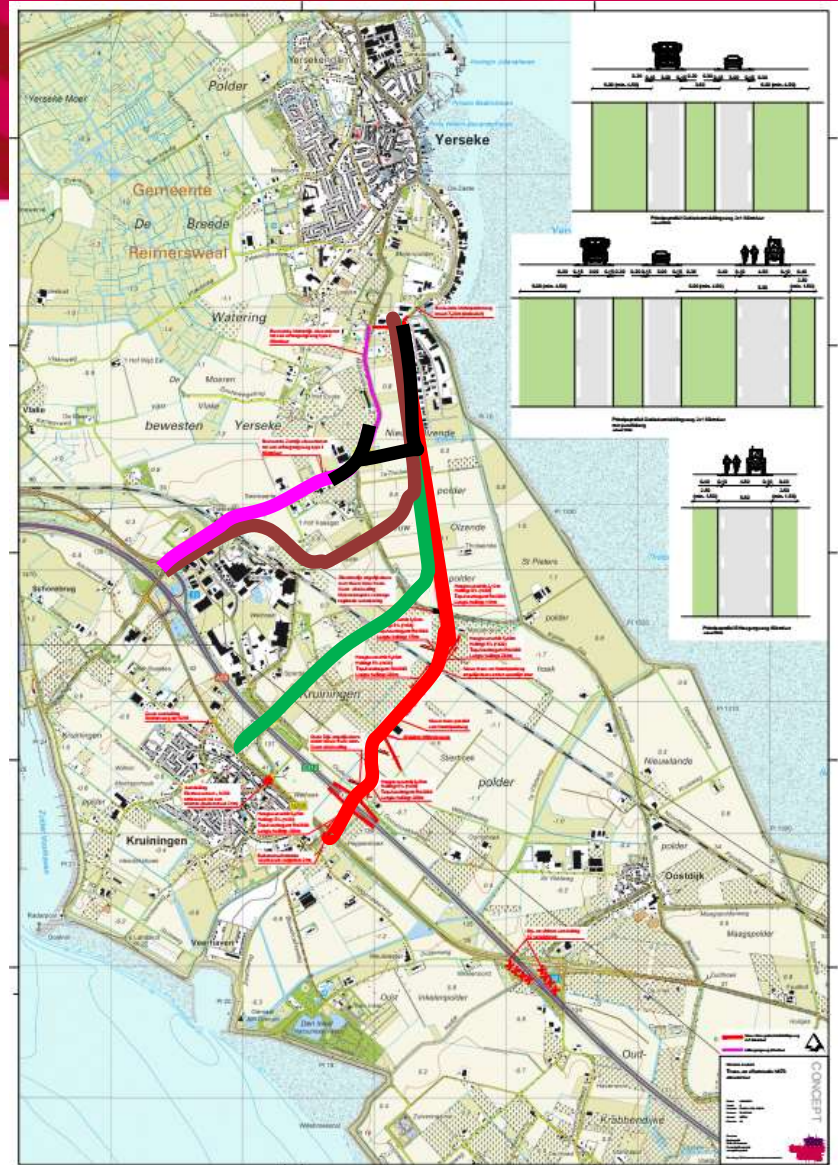
Achtergrond verdiepingsstudie

- Eerder al (in 2014) onderzocht de Provincie of de weg eventueel kan worden verlegd.
- In 2017 werd onderzocht in hoeverre een gefaseerde aanleg mogelijk is.
- Collegebesluit in 2018: eerst een visie op de totaaloplossing. Daartoe is een verdiepingsstudie uitgevoerd.
- Specifiek aandachtspunt: meekoppelkansen.

Vier tracéalternatieven

In de verdiepingsstudie werden in totaal vier mogelijke alternatieven onderzocht:

1. Roze-zwart (verbreden Zanddijk en zwarte tak)
2. Bruin (nieuwe weg)
3. Groen (nieuwe weg)
4. Rood (nieuwe weg)



De voor- en nadelen in kaart

Criteria

De vier tracéalternatieven zijn uitgebreid langs de meetlat gelegd en vergeleken op punten als:

- Effecten op de verkeersveiligheid
- Effecten op de bereikbaarheid
- Mogelijke verkeersverschuivingen
- Effecten op de leefomgeving, natuur en klimaat
- Uitvoerbaarheid / meekoppelkansen
- Maatschappelijk draagvlak
- Kosten

Uitvoerbaarheid

| Alternatief | Inschatting uitvoeringstermijn |
|-------------|--------------------------------|
| Roze-zwart | 6 jaar |
| Bruin | 5 jaar |
| Groen | 8 jaar |
| Rood | 8 jaar |

- Fasering is mogelijk bij Roze-Zwart (via aanleg zwarte tak) en Bruin (via aanleg deel ten noorden van spoorovergang).
- Groen en Rood kunnen niet gefaseerd worden.

Meekoppelkansen

- Bij alle alternatieven:
 - Verbetering veiligheid op het spoor
 - Aantrekkelijker vestigingsklimaat bedrijven Yerseke
- Bij alternatieven Groen en Rood:
 - Verbetering veiligheid en doorstroming op de A58
 - Ontwikkeling bedrijventerrein Nishoek

Maatschappelijk draagvlak

Klankbordgroep met vertegenwoordigers van bewoners, het bedrijfsleven en partijen als dorpsraden, landbouworganisaties, de Fietsersbond en de politie.

Overleg met betrokken overheden: gemeente Reimerswaal, waterschap, Rijkswaterstaat

Kosten

Kostenraming

Aanlegkosten:

- Raming op basis van schetsontwerp
- Inclusief indirect, onvoorzien, engineering
- Raming grondaankoop op basis van eenheidsprijzen voor agrarisch, boomgaard, woningen/bedrijven
- Rekening gehouden met BTW en indexering

Onderhoudskosten:

Naar verwachting zijn de onderhoudskosten ongeveer hetzelfde voor alle alternatieven.

Cofinanciering

Verkenning uitgevoerd naar mogelijke cofinanciering door externe partijen (ProRail, Rijkswaterstaat, de gemeente Reimerswaal en Waterschap Scheldestromen).

Inschatting gemaakt:

- Prorailbijdrage van 50% voor ongelijkvloerse sporkruising in Zanddijk
- Rijksfinanciering van nieuwe aansluiting op A58
- Bijdrage gemeente, zoals toegezegd bij 1^e fase
- Bijdrage waterschap voor fietspad langs Olzendedijk

Ramingen/inschattingen samengevat

| | Roze-zwart | Bruin | Groen | Rood |
|--|------------|--------|--------|--------|
| Totale kosten (mln) | € 48,5 | € 40,4 | € 67,5 | € 73,7 |
| Inschatting cofinanciering (mln) | € 9,3 | € 9,2 | € 18,2 | € 20,7 |
| Resterende kosten Provincie (mln) | € 39,2 | € 31,3 | € 49,3 | € 53,0 |
| Eenmalige afschrijving (mln) | € 7,0 | € 5,0 | € 4,8 | € 8,8 |
| Jaarlijkse afschrijving (mln over 35 jaar) | € 0,9 | € 0,7 | € 1,3 | € 1,3 |

Conclusies en aanbevelingen

Conclusies en aanbevelingen

Alternatieven Bruin en Groen komen als beste uit de bus.

- Bruin scoort goed als het gaat om de bereikbaarheid, verkeersveiligheid en de tijd die aanleg zou kosten.
- Alternatief Groen scoort goed op bereikbaarheid en veiligheid, ook op de A58, en biedt ook kansen voor ontwikkeling Nishoek. Maar: dit alternatief kent ook ongewenste verkeersverschuivingen en is aanzienlijk duurder.

Vervolgstappen

Vervolgstappen: hoe nu verder?

- Het nieuwe college van Gedeputeerde Staten bereidt in overleg met betrokken partijen een keuze voor.
- Nog dit jaar wordt de keuze voorgelegd aan Provinciale Staten en vindt besluitvorming plaats.

Meer weten?

Het volledige eindrapport is te vinden op www.zeeland.nl.

Vragen naar aanleiding van deze presentatie?



ZEELAND
LAND | IN | ZEE

Provincie
Zeeland

Verkeersveiligheid en bereikbaarheid

- Alle onderzochte alternatieven zijn veilig en zorgen voor betere bereikbaarheid van Yerseke.
- Maar: bij het Roze-Zwarte alternatief blijft de Molendijk een relatief drukke weg.
- Bij Roze-Zwart en Bruin is de afwikkeling van het verkeer op de rotonde Nishoek op termijn een aandachtspunt.
- Nader onderzoek nodig naar splitsing woon- en werkverkeer aan kop Olzendepolder.

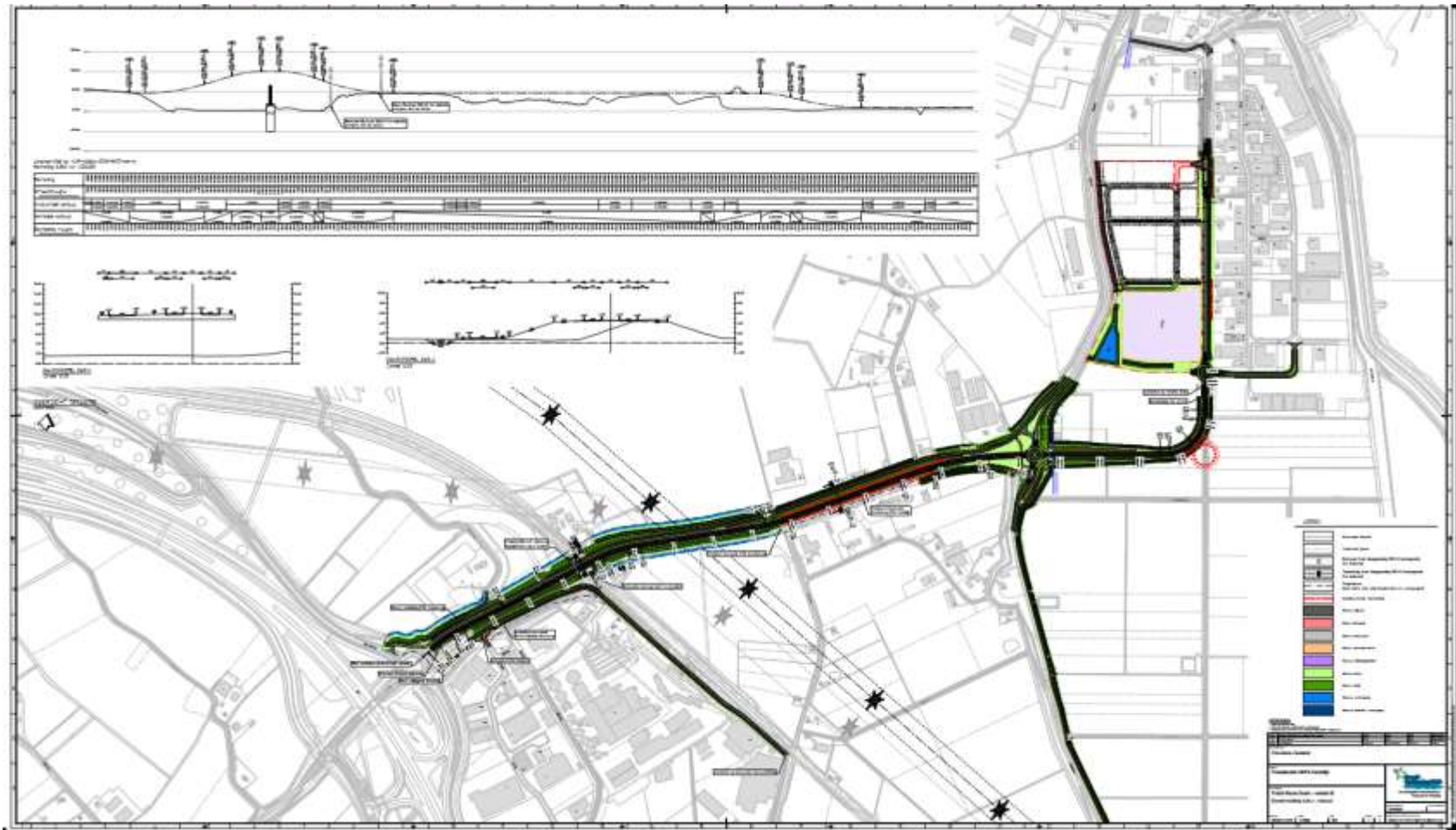
Verkeersverschuivingen

- Het opheffen van de bestaande aansluitingen op de A58 leidt bij de alternatieven Groen en Rood tot een toename van verkeer op o.a. Postweg en Vlaktebrug. Die toename is bij Rood het grootst.
- Er zijn ook plekken die door de nieuwe route mínder belast worden. Zo neemt bij Groen en vooral ook bij Rood het verkeer op de N289 langs Kruiningen af.

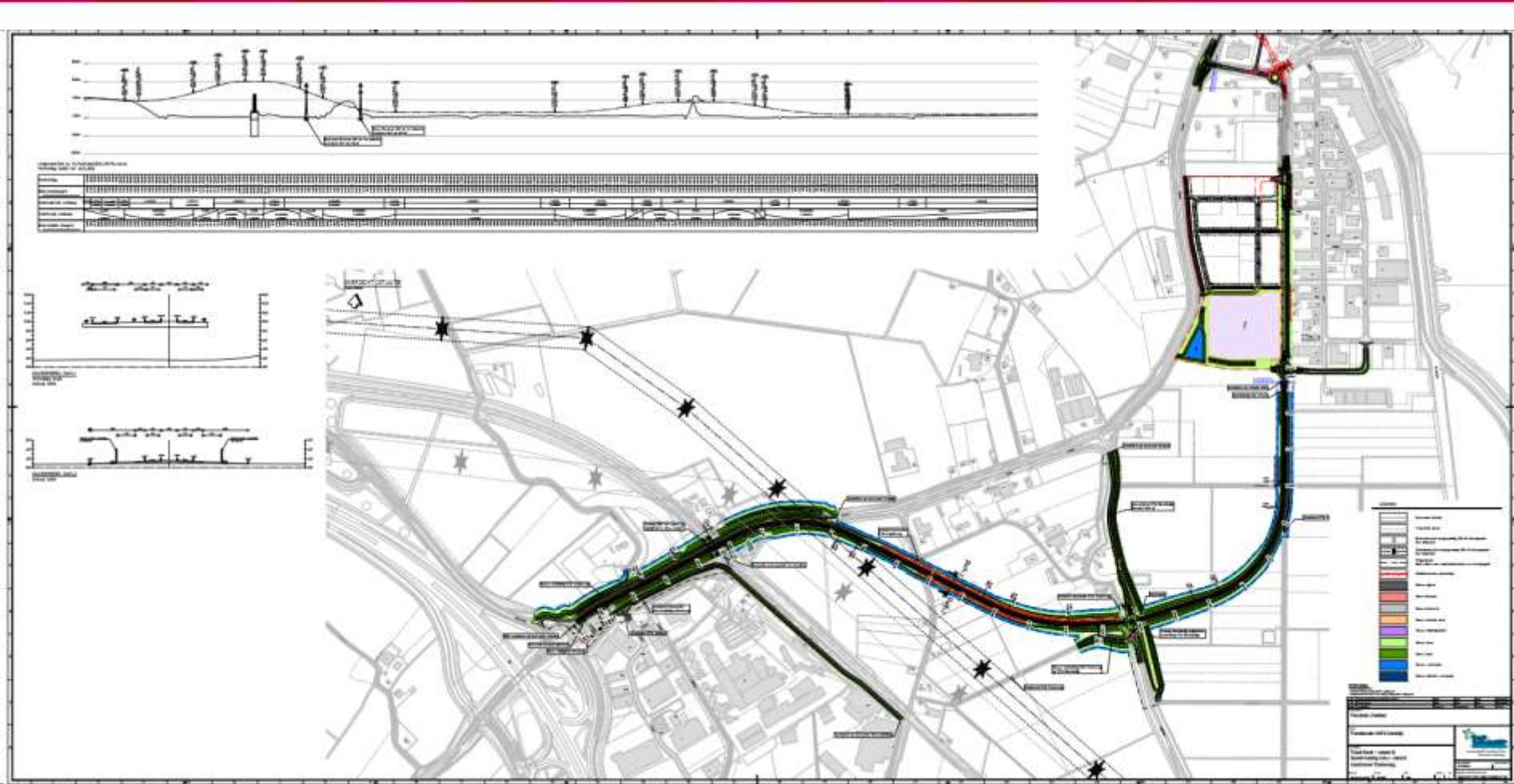
Leefomgeving – natuur

- Luchtkwaliteit en stikstofdepositie vormt geen belemmering voor de plannen.
- De geluidsoverlast neemt op sommige plekken toe, maar dit kan worden verholpen door geluidsarm asfalt en een geluidsscherm.
- Alle vier de varianten scoren neutraal op ruimtelijke kwaliteit (o.a. landschap en bodem- en waterkwaliteit)

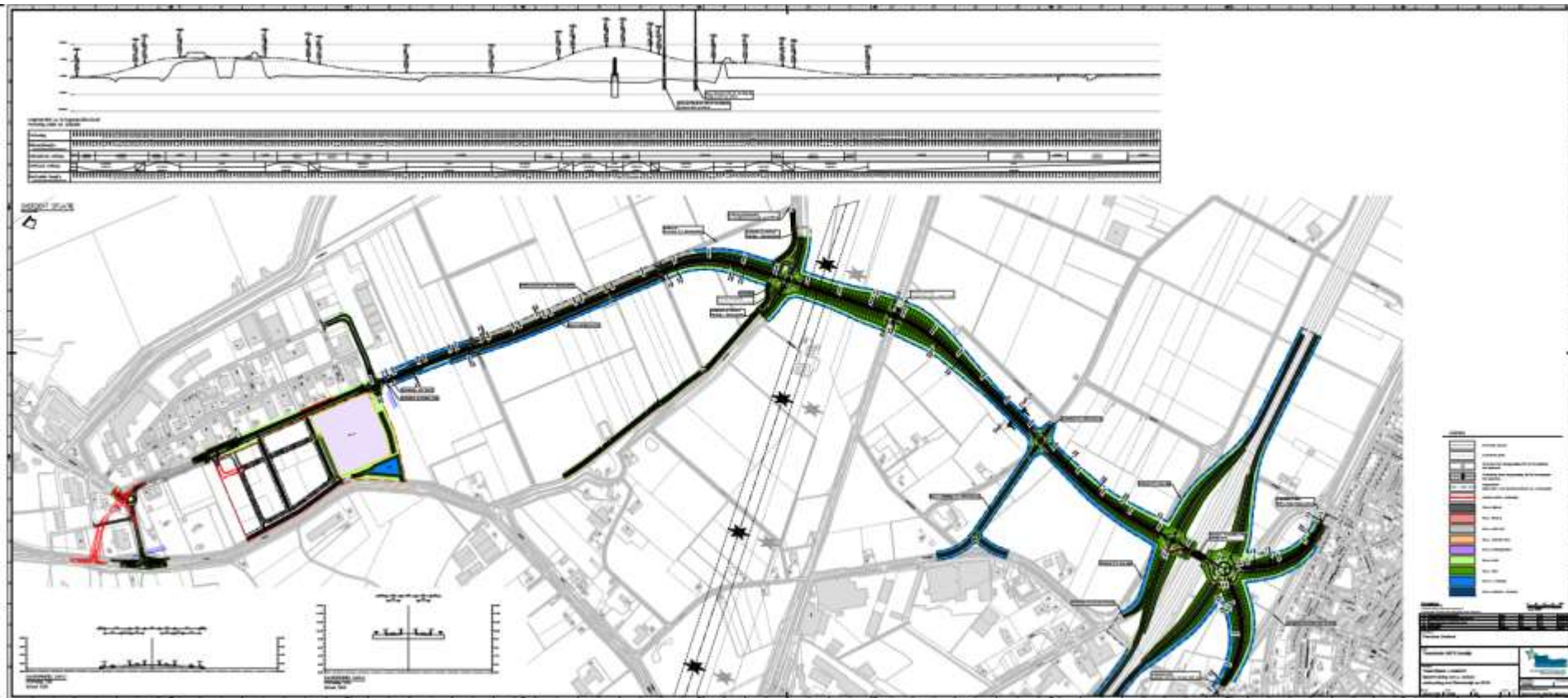
Alternatief Roze-zwart



Alternatief Bruin



Alternatief Groen



Alternatief Rood (OVR)

