

## Economische impact van het Coronavirus in Zeeland

### Inleiding

Voor u ligt de 2e editie van de Coronamonitor Zeeland. Deze monitor is tot stand gekomen in samenwerking met de Economic Board Zeeland, Economische Impuls Zeeland, VNO-NCW Zeeland, Arbeidsmarktregio Zeeland, Vereniging Zeeuwse Gemeenten en Provincie Zeeland. Doelstelling van deze monitor is inzicht geven in de economische impact van de COVID-19 uitbraak op de economie van Zeeland. Deze monitor bevat een beschrijving en een duiding van de zichtbare en de te verwachten economische gevolgen van de COVID-19 uitbraak.

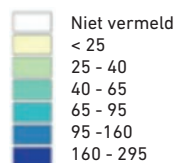
De informatie is gebaseerd op actuele cijfers, beelden en analyses. De komende periode zullen we deze monitor regelmatig actualiseren. Doordat ontwikkelingen elkaar in hoog tempo opvolgen, spreekt het voor zich dat de analyses in deze monitor voorlopig zijn en dat de toegang tot cijfers en feiten nog beperkt is. Mocht u vragen of opmerkingen hebben over de monitor, dan kunt u contact opnemen met **Leon Verlinde** van Provincie Zeeland [lc.verlinde@zeeland.nl](mailto:lc.verlinde@zeeland.nl) of **Tatiana Booi** ambtelijk coördinator gemeenten [t.booi@kapelle.nl](mailto:t.booi@kapelle.nl).

### Gebiedsbeeld

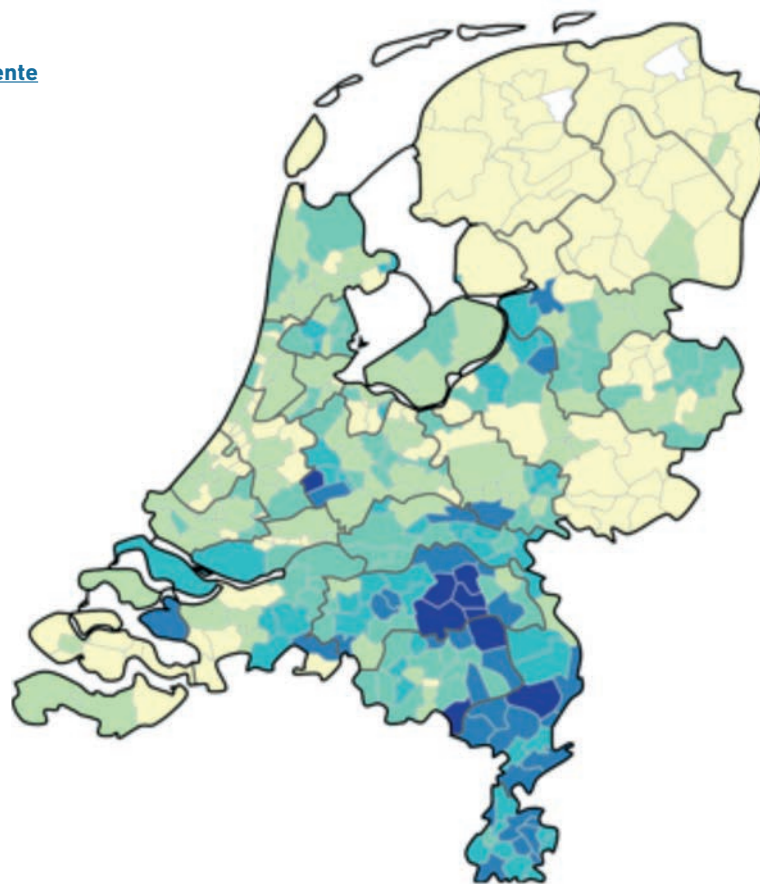
**Figuur 1 In het ziekenhuis opgenomen COVID-19 patiënten per 100.000 inwoners per gemeente tot en met 8-4-2020**

[www.rivm.nl/coronavirus-kaart-van-nederland-per-gemeente](http://www.rivm.nl/coronavirus-kaart-van-nederland-per-gemeente)

Aantal per 100.000 inwoners



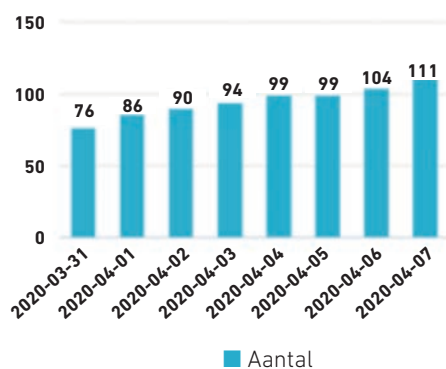
— GGD-regio's



### Actueel beeld

- Wereldwijd > 1.000.000 mensen besmet
- Nederland 20.549 mensen positief getest

### Aantal ziekenhuisopnames Zeeland



Bron (RIVM)

### Zeeland

- Zeeland > 365 mensen positief getest
- 28 mensen zijn aan het virus overleden
- Gemeenten Tholen, Terneuzen, Middelburg en Schouwen-Duiveland laten de meeste officiële besmettingsgevallen zien.

## Recente ontwikkelingen

Alle maatregelen en adviezen van het kabinet zijn gericht op het maximaal controleren van het virus. Alle maatregelen zijn verlengd tot en met 28 april 2020. Alleen het verbod op evenementen met een vergunning- en meldplicht, duurt tot 1 juni 2020.

### Hoofdpijnen aanpak:



**Blijf zoveel mogelijk thuis.**



**Houd 1,5 meter afstand.**



**Was vaker je handen.**

**alleen samen krijgen we**

**corona onder controle**

Bron (Rijksoverheid)

- De grens van 100 Zeeuwse ziekenhuisopnames is maandag 6 april gepasseerd. Zij komen uit gemeenten Borsele, Schouwen-Duiveland, Sluis, Terneuzen en Vlissingen.
- Vanaf maandag 6 april kunnen ondernemers die zwaar zijn getroffen door de coronacrisis terecht bij een speciaal noodloket van het UWV voor de tijdelijke Noodmaatregel Overbrugging Werkgelegenheid (NOW). Werkgevers met ten minste 20% omzetverlies over een periode van drie maanden kunnen een tegemoetkoming in de uitbetaling van de lonen aanvragen. In het uiterste geval, als de gehele omzet is weggefallen, neemt de overheid 90% van de lonen voor haar rekening. Aan het eind van de middag hadden al 35.000 ondernemers zich gemeld.
- Ongeveer 62.500 bedrijven hebben zich tot afgelopen zaterdag gemeld bij het corona-loket voor het bedrag van 4.000 euro voor ondernemers die het meest getroffen zijn door de kabinetsmaatregelen rond het coronavirus.
- Minister van Veldhoven voor Milieu en Wonen, hypotheekverstrekkers en woonpartijen (Nederlandse Vereniging van Banken, het Verbond van Verzekeraars, Nationale Hypotheekgarantie en Vereniging Eigen Huis) hebben afspraken gemaakt om ervoor te zorgen dat huiseigenaren niet op straat komen te staan ten tijde van de coronacrisis. Hypotheekverstrekkers zoeken met huiseigenaren naar oplossingen en gaan in deze periode niet over tot gedwongen verkopen van woningen.
- Op dinsdag 7 april heeft het [kabinet de ondersteuning voor ondernemers uitgebreid](#). Het gaat om onder andere extra financiering via de Garantie Ondernemersfinanciering (GO-regeling) en specifieke kredietmogelijkheden voor start- en scale-ups. Ook wordt de premie voor de verruimde regeling Borgstelling Midden- en Kleinbedrijf (BMKB) verlaagd. Daarnaast gaat de overheid leverancierskrediet herverzekeren tot een bedrag van twaalf miljard euro. Bovendien krijgen meer bedrijven een eenmalige gift als tegemoetkoming voor de gevolgen van maatregelen die het kabinet neemt om het coronavirus te bestrijden: gestreefd wordt deze specifieke uitbreiding per 15 april 2020 open te stellen.





# Noodpakket voor banen en economie

## Tijdelijke financiële regelingen

= regeling is open

Tegemoetkoming inkomsten en salarissen			
		Voor wie?	Waar aanvragen?
Noodmaatregel Overbrugging voor Werkgelegenheid (NOW)	✓	Werkgevers met tenminste 20% omzetverlies	UWV.nl/now
Couance rond schriftelijk vastleggen vast contract	✓	Werkgevers	Belastingdienst.nl/coronavirus
Overbruggingsregeling zelfstandig ondernemers (Tozo)	✓	Zelfstandig ondernemers, waaronder zzp'ers	Eigen gemeente
Tegemoetkoming Ondernemers Getroffen Sectoren COVID-19 (TOGS)	✓	Mkb-ondernemers die direct getroffen worden door overheidsmaatregelen**	Rvo.nl/tegemoetkomingcorona
Uitstel belastingen			
Uitstel van belastingbetaling	✓	Alle ondernemers en zzp'ers	Belastingdienst.nl/coronavirus
Deblokkeren g-rekening	✓	Alle ondernemers die personeel uitlenen	Belastingdienst.nl/coronavirus
Verlaging invorderingsrente	✓	Alle ondernemers en zzp'ers	Gaat automatisch
Verlaging belastingrentes		Alle ondernemers en zzp'ers	Gaat automatisch
Wijziging voorlopige aanslag	✓	Alle ondernemers en zzp'ers	Mijn Belastingdienst (Zakelijk)
Toerismebelasting		Bedrijven in horeca en vrijetijdbranche	Eigen gemeente
Versoepeling kredieten			
Verruiming Borgstelling MKB	✓	Zzp en mkb*	Uw kredietverstrekker
Borgstellingskrediet Landbouw (BL)	✓	Agrarisch ondernemers	Uw kredietverstrekker
Garantie Ondernemingsfaciliteit (GO-regeling)		Mkb en Grootbedrijf	Uw kredietverstrekker
Qredits	✓	Zelfstandigen en mkb	Qredits.nl

\* m.u.v. enkele sectoren, zie [rvo.nl/bmkb](https://www.rvo.nl/bmkb)

\*\* mits fysieke inrichting buitenshuis en actief in geselecteerde sectoren

6 april 2020

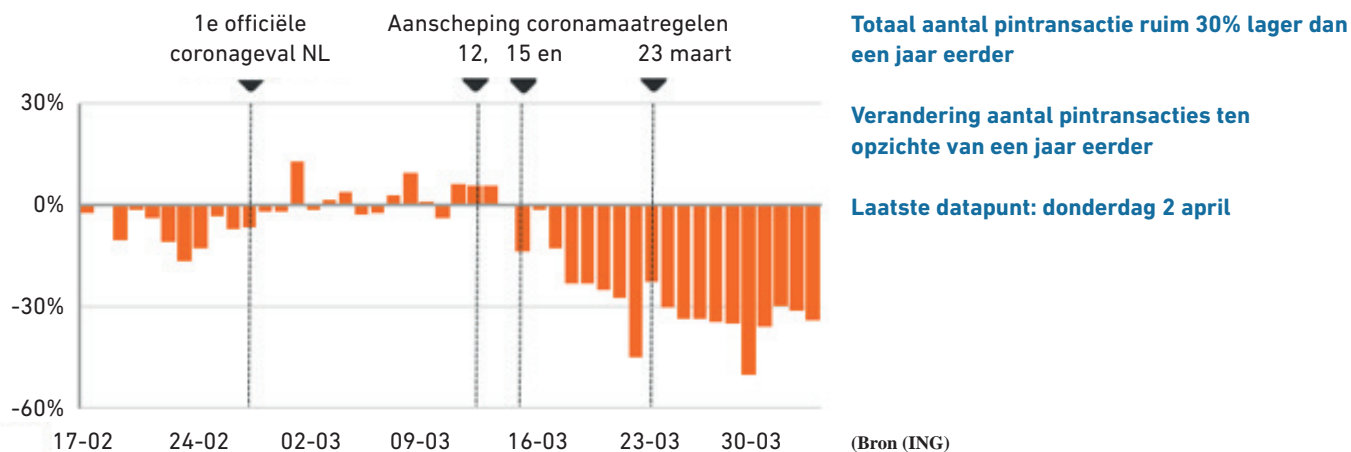
Meer informatie? Ga naar [www.kvk.nl/corona](https://www.kvk.nl/corona)

## Ondernemers wegwijs in alle regelingen:

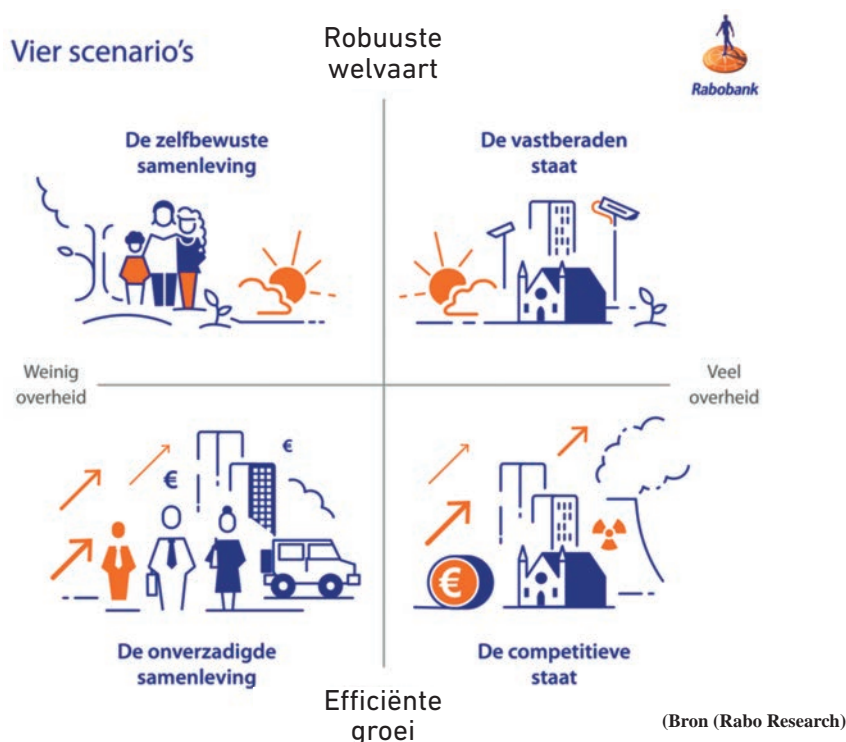
- Zeeuwse ondernemers kunnen bij de Provincie, gemeente, Impuls Zeeland en bij VNO-NCW Zeeland terecht met hun vragen bij het Zeeuws loket: [corona@zeeland.nl](mailto:corona@zeeland.nl).
- Via de website van Impuls Zeeland staat een overzicht van alle landelijke en regionale regelingen en informatie voor ondernemers: <https://www.impulszeeland.nl/nl/nieuws/ondersteuning-voor-zeeuwse-bedrijven-vanwege-corona>.
- Ondernemers kunnen bij Dockwise terecht voor praktische vragen over het versneld innoveren en digitaliseren van bedrijfsvoering en werkzaamheden via [www.ikmoetdigitaal.nl](http://www.ikmoetdigitaal.nl).
- De KvK heeft samen met VNO-NCW en MKB Nederland een speciaal coronaloket voor ondernemers <https://ondernemersplein.kvk.nl/coronavirus-wegwijzer-voor-ondernemers/>, waar ondernemers terecht kunnen voor al hun vragen met betrekking tot de gevolgen van de Corona uitbraak.

## Impact economie: landelijk

- ING Economisch Bureau geeft aan dat het coronavirus zijn sporen achterlaat in de Nederlandse economie. De maatregelen die het kabinet heeft ingesteld om het virus een halt toe te roepen hebben een flink effect op waar consumenten hun geld uitgeven. Het enorme effect blijkt uit een analyse van (geaggregeerde) ING pintransactiedata door het ING Economisch Bureau.



- Daling van het totaal aantal pintransacties, komt met name door de tijdelijke sluiting van veel publieke plekken, zoals restaurants, cafés, bioscopen en sportclubs. Ook hebben veel winkels de deuren tijdelijk gesloten. De grootste daling is te zien in de categorie **vrijtijdsbesteding buitenshuis (-80%)**, in **persoonlijke verzorging (-92%)** en **kleding- en schoenenzaken (-76%)**. Nu veel mensen dichtbij hun eigen huis blijven, zijn er ook veel minder transacties in de categorie **vervoer (-51%)**.
- Rabo Research: [Coronacrisis vraagt om een nieuwe inrichting van de Nederlandse samenleving](#). Op basis van een scenario-analyse wordt inzicht gegeven in de keuzes die gemaakt kunnen worden en de gevolgen daarvan op de samenleving. Het biedt ook een startpunt voor strategisch denken over de toekomst na de coronacrisis. In onderstaand figuur een weergave van de scenario's voor de toekomst van de Nederlandse economie.



## Impact economie: sectoren

- Google publiceerde het Community Mobility Report. Dit rapport brengt op basis van locatiegegevens van smartphones het gedrag van mensen in kaart tijdens de quarantainemaatregelen die in veel landen van kracht zijn. De data werden anoniem verwerkt. In onderstaande grafieken de situatie voor Zeeland.

### Retail & Recreation

**-69% compared to baseline**



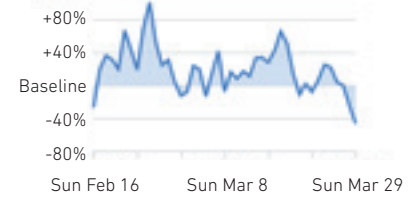
### Grocery & Pharmacy

**-40% compared to baseline**



### Parks

**-46 compared to baseline**



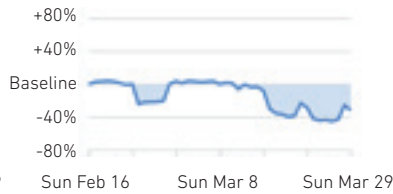
### Transit stations

**-57% compared to baseline**



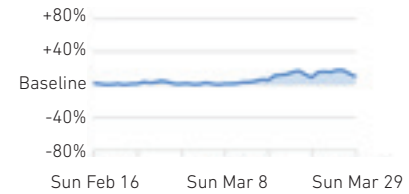
### Workplace

**-31% compared to baseline**



### Residential

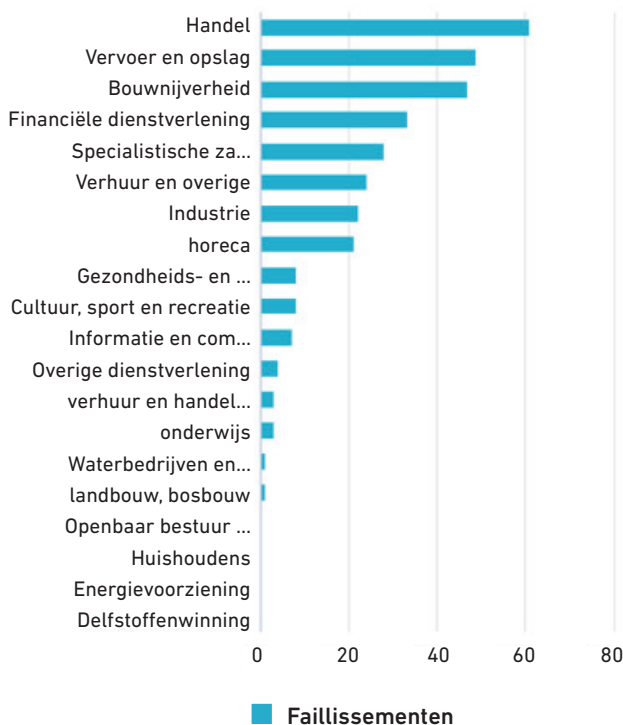
**+10 compared to baseline**



- Momenteel overleggen sectoren met brancheorganisaties en het RIVM over de **'anderhalve meter economie'**. Gezamenlijk wordt gekeken wat een langdurig werkbare en effectieve manier is om de zogenoemde anderhalve-meter-economie in de praktijk te brengen. Op welke manier zouden sectoren die helemaal stil liggen voorzichtig weer geopend kunnen worden. Het gaat hierbij bijvoorbeeld om cafés en restaurants, maar ook om musea, theaters en campings.
- Het Financieel Dagblad van 7 april meldt dat curatoren aangeven dat er meer steun nodig is om een faillissementsgolf te voorkomen. Te meer omdat de huidige maatregelen maar gedeeltelijk soelaas bieden voor ondernemingen. Indien er niets extra's wordt gedaan, verwacht men ongekende kaalslag in de binnensteden.

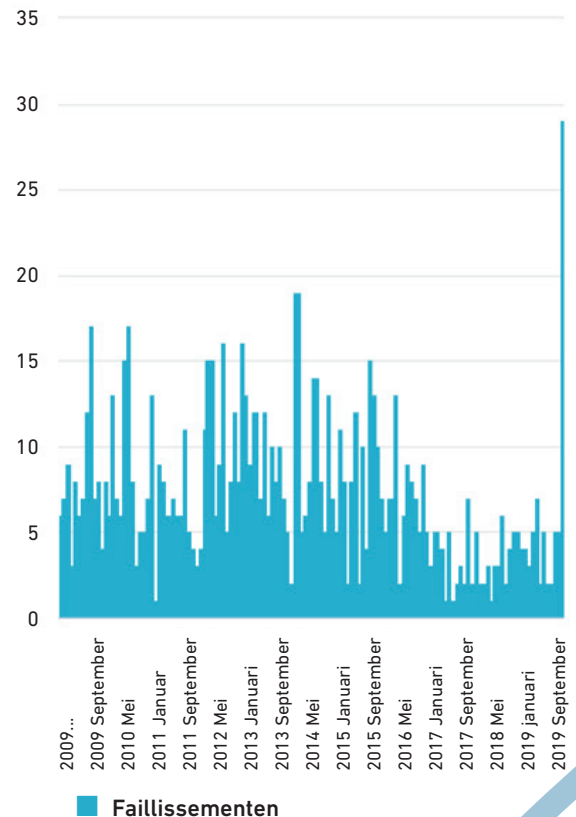
## Faillissementen, naar sector, Nederland

Jaar:



(Data: CBS)

## Faillissementen in Zeeland, per maand (piek rechts is februari 2020: 29)



(Data: CBS)

## Impact Zeeuwse economie: arbeidsmarkt

- Zowel landelijk als in Zeeland is het aantal ZZP aanvragen opnieuw flink gestegen. In Zeeland zijn inmiddels ruim 5.000 ZZP steunaanvragen binnengekomen bij de gemeenten.

Subregio	Gemeente/organisatie	TOZO totaal
Oosterschelde	GR De Bevelanden	1025
	Schouwen-Duiveland	725
	Tholen	169
Walcheren	Middelburg	626
	Veere	312
	Vlissingen	503
Zeeuws-Vlaanderen	Hulst	480
	Sluis	550
	Terneuzen	711
<b>TOTAAL</b>		<b>5101</b>

### Tijdelijke overbruggingsregeling zelfstandig ondernemers (TOZO)

Aantal aanvragen Zeeland, peildatum 6 april 2020

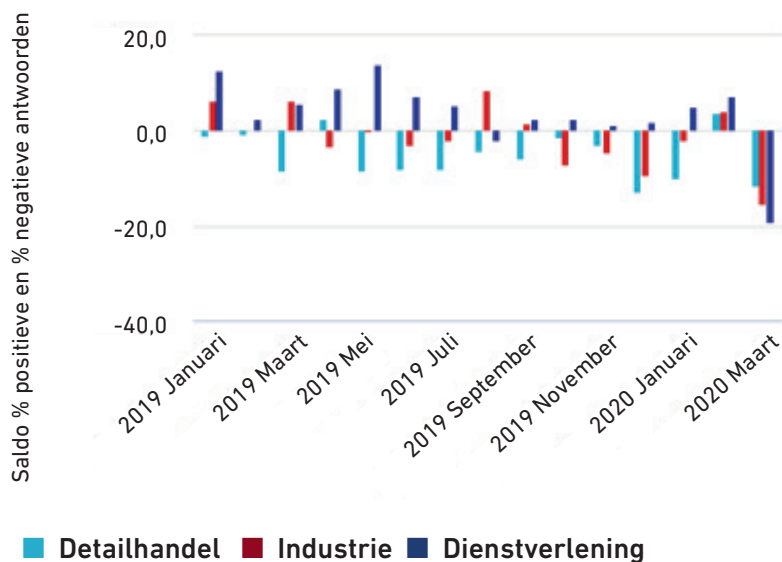
- De meeste TOZO-aanvragen zijn afkomstig vanuit horeca, detailhandel, recreatie en uiterlijke verzorging zoals kappers, personal trainers en schoonheidssalons. Ook zijn er aanvragen uit de evenementenbranche en van fotografen.
- Aanvragen voor een WW-uitkering lopen op van gemiddeld 100 naar 500 (cijfers week 14), met name vanuit de horeca en zakelijke dienstverlening.
- Veel geplande plaatsingen van werkzoekenden via gemeenten bij bedrijven gaan niet door. Voor langdurig werkzoekenden is dit een bittere pil om te slikken.
- Werkgevers zeggen net gestarte of nog net niet gestarte contracten op vanwege de gevolgen van de crisis.
- Zorgen inzake de ziektewet: toenemend ziekteverzuim heeft een impact op de bedrijfsvoering en stijgende ziektekosten voor ondernemers.
- Op 6 april opende het digitale aanvraagloket van de tijdelijke Noodmaatregel Overbrugging Werkgelegenheid (NOW). UWV, de uitvoerder van de NOW-regeling, heeft aangegeven dat er op dit moment al 9.000 aanvragen zijn binnengekomen met 230 miljoen aan aanbetalingen.
- Gemeenten zien een toename van het aantal aanvragen voor een bijstandsuitkering, zeker onder jongeren. Ook de NOS beschreef hoe jongeren in acute geldnood komen door de Coronacrisis <https://nos.nl/nieuwsuur/artikel/2329308-jongeren-acuut-in-geldproblemen-door-coronacrisis.html>
- Na een tijdelijke dip, meldt de Zeeuwse Vacaturebank <https://www.zeeuwsevacaturebank.nl/> weer bezoekersaantallen als vanouds. Over de achterliggende reden kan enkel worden gespeculeerd; hebben mensen meer tijd om (naar iets nieuws te zoeken?) of zijn mensen wellicht naarstig op zoek naar nieuw en/of aanvullend inkomen?
- Ook binnen het beroepsonderwijs worden maatregelen getroffen de coronacrisis het hoofd te bieden. Zo is de NOW regeling ook in te zetten voor stagiairs en BBL studenten <https://www.rijksoverheid.nl/onderwerpen/coronavirus-covid-19/veelgestelde-vragen-per-onderwerp/financiele-regelingen/now>. Beroepsonderwijs en bedrijfsleven, verenigd binnen SBB, zijn voortdurend in gesprek met de ministeries omdat er veel druk op de stage- en leerbanenmarkt komt te staan. Er is een zeer regelmatig geüpdatet vraag en antwoord document dat voor ondernemers hulp kan bieden op dit vlak [https://www.mboraad.nl/sites/default/files/publications/servicedocument\\_2.0\\_covid-19\\_aanpak\\_mbo.pdf](https://www.mboraad.nl/sites/default/files/publications/servicedocument_2.0_covid-19_aanpak_mbo.pdf).

### Werken over de grens

- Voor grenswerkers zijn er nog veel vragen, ook voor Belgen die in Zeeland werken. Voor hen organiseert Interregionale vakbondsraad (IVR) Schelde Kempen een digitale sessie over grensarbeid en corona. <https://werkenoverdegrens.eu/event/digitale-sessie-grensarbeid-en-corona/>
- Voor Zeeuwen die in België werkzaam zijn, is het Grensinfopunt Scheldemond dé plek voor vragen rondom Corona en grenswerken. <https://www.wspzvl.nl/grensinfopuntscheldemond/>
- ZZP'ers die niet in Nederland wonen maar wiens onderneming wel in Nederland is gevestigd, komen mogelijk wel in aanmerking voor de **TOGS-regeling**.
- Voor ondernemers die ondernemen in de grensstreek, geeft de KVK een handig overzicht met tips: <https://www.kvk.nl/corona/corona-ondernemen-in-de-grensstreek/>

Dockwise heeft op <https://ikmoetdigitaal.nl/> de afgelopen week bijna 400 unieke bezoekers gehad, die gemiddeld iets meer dan een minuut op de site bleven. Het aantal chats is wel gedaald naar 7 inhoudelijke chats. De onderwerpen blijven over het algemeen wel hetzelfde. Wel ziet men een verschil met vorige week, waarbij mensen ook meer tijd doorbrengen met het lezen van de artikelen die op de site zijn gezet. De voorbeelden van hoe andere ondernemers het doen trekken duidelijk, maar ook een grappig iets als een camera filter dat je kunt gebruiken om jezelf een leuk uiterlijk te geven als je een video call doet.

## Impact Zeeuwse economie: sterke Zeeuwse sectoren



### Zorg

- De druk op de Zeeuwse zorg neemt toe. Om de ziekenhuizen te ontlasten gaat een [speciaal coronateam op Walcheren thuiszorg bieden](#) aan de cliënten die besmet zijn met het coronavirus of ervan verdacht worden. WVO Zorg en Zorgstroom willen daarmee de kans op verspreiding van het virus beperken.
- Het [ADRZ Goes heeft het aantal intensive care bedden uitgebreid](#) van 18 naar 24 bedden.
- Via zorg meldt als coördinator van het meldpunt "extra handen voor de zorg" dat inmiddels 617 mensen zich hebben aangemeld als extra zorgpersoneel in Zeeland. Hiervan zijn er inmiddels 131 kandidaten aan zorgorganisaties gematcht en 47 aan de slag gegaan. Het meldpunt is hier te vinden. <https://www.extrahandenvoordezorg.nl/>

### Havens & logistiek

- Veel gemeenten hebben op verzoek van Transport en Logistiek Nederland (TLN), ondernemersvereniging EvoFenedex en Centraal Bureau Levensmiddelen (CBL) de venstertijden uitgebreid of tijdelijke ontheffingen toegekend, zodat het transport efficiënter ingepland en ingezet kan worden. Alle [aangepaste venstertijden zijn te vinden op één platform](#) en verzameld met het Ministerie van Infrastructuur en Waterstaat en Matrixian Group. Dit platform wordt gratis beschikbaar gesteld aan de logistieke sector.
- De transportsector slaat de handen ineen om bedrijven met slimme oplossingen te ondersteunen bij de continuïteit van de bedrijfsvoering en werknemers te helpen om aan het werk te blijven. TLN, VVT, FNV Transport & Logistiek, CNV Vakmensen en EvoFenedex werken nauw samen om oplossingen voor actuele vraagstukken te ontwikkelen. Zo verbinden ze transportbedrijven die kampen met ondercapaciteit met transporteurs bij wie sprake is van overcapaciteit. Via het mobiliteitscentrum bij STL worden kosteloos vraag en aanbod bij elkaar gebracht; iedereen kan zich hiervoor aanmelden via [www.stlwerkt.nl/wijhelpenelkaar](http://www.stlwerkt.nl/wijhelpenelkaar). TLN geeft aan dat de regionale piek met een overschot aan chauffeurs in Zuidwest-Nederland blijkt te liggen, met name in het zeecontainer- en sierteelttransport.
- De overheid heeft [extra maatregelen genomen om de handelstromen op gang te houden](#). Zo zijn de mogelijkheden voor exportkredietverzekeringen verruimd, waarmee voorkomen wordt dat bedrijven grotere betalingsrisico's ondervinden, in extra liquiditeitsproblemen komen of internationale projecten noodgedwongen stilgelegd moeten worden.
- [North Sea Port ziet in eerste kwartaal daling van goederenoverslag](#) en verwacht logischerwijs een inkomstenverlies.

### Vrijtijdseconomie

- Hiswa-Recron heeft een plan uitgewerkt voor een zogenaamde Toeristische Corona Voucher-regeling, waarbij provincies een garantstelling afgeven op gedane boekingen, zodat toeristen weten dat hun geboekte vakantie in het geval van faillissement is veilig gesteld. Door deze vouchers in te zetten hoeft er niet gelijk geannuleerd te worden, maar kan vakantie op een later moment alsnog worden genoten. Zo kan de negatieve invloed van de coronacrisis op de bezoekerseconomie zo veel als mogelijk worden voorkomen.
- Toeristisch Ondernemend Zeeland (TOZ), HZ Kenniscentrum Kusttoerisme en Economische Impuls Zeeland hebben eind maart onderzoek gedaan naar [de economische impact van de coronacrisis op het toerisme in Zeeland](#). Uit het onderzoek blijkt dat het directe omzetverlies in de toeristische sector reeds € 220 miljoen bedraagt, uitgaande van verplichte sluiting tot 10 mei. [Het sluiten van de horeca heeft een domino-effect](#). Men verwacht bij een verlenging van de maatregelen, dat deze schade sterk verder zal oplopen. De maatregelen die de Rijksoverheid genomen heeft ter compensatie van economische schade door het Coronavirus zijn niet voldoende. TOZ heeft op donderdag 2 april een brief verzonden naar Staatssecretaris Keijzer om aandacht te vragen voor deze problematiek. TOZ vraagt om maatregelen die aansluiten op de unieke situatie van de recreatiesector.
- Het Rijk heeft op 7 april een [aantal landelijke maatregelen ook opengesteld voor toeristische bedrijven](#).
- Omroep Zeeland meldt dat [Zeeland economisch veel harder getroffen wordt dan andere regio's](#). Dit geldt met name voor toeristische regio's.
- De ondernemers van Cadzand-Bad verwachten dat de [Belgen weer massaal komen als de crisis over is](#).

## Agrofood & seafood

- ZLTO kaart aan: [veel kwekers lopen mogelijkheid aanspraak op overheidsregelingen mis](#).
- Waar eerder een noodkreet klonk vanwege mogelijke tekorten aan tijdelijke buitenlandse werknemers in de sector, lijkt het op dit moment nog mee te vallen met de tekorten aan seizoen/arbeidskrachten.
- Het AD bericht op 8 april dat [iedereen wel wil helpen bij de oogst van het witte goud](#). Telers worden momenteel overspoeld met sollicitaties uit andere sectoren.

## Bouw

- Bouwend Nederland: er is een Deltaplan nodig om de kabinetsambities wonen, mobiliteit en klimaatakkoord te halen. De effecten van de wereldwijde corona pandemie treffen ook de Nederlandse bouw- en infrasector in het hart. De sector lag al onder vuur met betrekking tot stikstof en PFAS en deze pandemie deelt een nieuwe dreun uit. Zo blijkt uit de notitie Vooruitzichten voor de bouw na de coronacrisis van het Economisch Instituut voor de Bouw. Men verwacht bij ongewijzigd beleid dat het woningaanbod terug zal zakken naar 50.000 dit jaar. Ook de investeringen in de bouw lopen zwaar terug met als gevolg dat de bouwproductie in de komende twee jaar daalt met 15% en dat 40.000 banen in de sector verloren zullen gaan. Investeringen in de infrastructuur dalen zelfs met 20%. [Alleen sterk overheidsingrijpen verzacht de klap voor de Nederlandse economie](#).
- Ook de NOS meldt naar aanleiding van de vooruitzichten van het Economisch Instituut voor de bouw: [Grote klap in de bouw verwacht, erger dan tijdens financiële crisis](#). Een van de oorzaken hiervan is dat er een gebrek aan vertrouwen is bij ondernemers, veel bouwplannen worden uitgesteld. Deze problemen komen bovenop de vertragingen die al ontstaan waren door het stikstofbeleid van de overheid.

## Overige

- Volgens Stec groep vormen [bedrijventerreinen het brandpunt van sectoren die hard worden geraakt door de coronacrisis](#), zoals de industrie, groothandel en bouw. Een positief signaal is dat bedrijven elkaar meer opzoeken en gaan samenwerken. De maatregelen die de overheid heeft getroffen om de bedrijven te steunen zouden verbonden kunnen worden aan duurzaamheidsinvesteringen. Daarmee kan de noodzakelijke verduurzaming van bedrijventerreinen zelfs versnellen. Stec verwacht dat traditionele bedrijventerreinensectoren hard worden geraakt, investeringen uitgesteld worden, minder bedrijventerreinen worden uitgegeven en dat de leegstand gaat oplopen. Kortom: een impuls aan circulaire economie en digitalisering, meer ruimtevraag vanuit industrie en logistiek.
- FD (6 april): Kredietverzekeraars knippen levensader van winkeliers af. Veel ondernemers in de detailhandel zien hun kaspositie erg snel verslechteren. Ook banken bevestigen dat de terugtrekkende beweging van verzekeraars impact heeft op de kredietruimte voor ondernemers. VNO-NCW maakt zich zorgen en heeft de zaak aangekaart bij het Ministerie van Economische Zaken: het wegvallen van kredietverzekeringen is slecht voor alle onderlinge handel en industrie.
- In Retail schetst [het winkellandschap in 2030](#): succesvolle winkelgebieden worden steeds succesvoller, slecht presterende gebieden doen het steeds slechter. Het is een structurele trend die zichzelf versterkt, aldus Meerman van Inretail. Daarom wordt aangeraden om keuzes te maken en een actieve houding ten aanzien van stadsvernieuwing.

## Positieve ontwikkelingen, oplossingen en innovaties

- Arbeidsmarktregio Zeeland (AMRZ), UWV, de Zeeuwse vacaturebank en de Provincie Zeeland hebben een gezamenlijke, pragmatische aanpak ontwikkeld om vraag naar en aanbod van werk op een centrale plek samen te brengen en zo werknemers en werkgevers zo goed mogelijk te kunnen helpen in hun zoektocht naar (het invullen van) werk.
  1. Vanuit [Aan de Slag in Zeeland](#) in Zeeland (AMRZ) wordt per direct het e-mailadres [ondernemers@aandeslaginzeeland.nl](mailto:ondernemers@aandeslaginzeeland.nl) beschikbaar gesteld voor alle vragen die de gemeenten en UWV betreffen en betrekking hebben op het matchen van vraag en aanbod.
  2. De Zeeuwse vacaturebank vormt dé centrale plek voor het bij elkaar brengen van vraag & aanbod ('Corona-hulp') en verwijst door naar Aan de Slag in Zeeland wanneer er vragen zijn of behoefte is aan ondersteuning. De vacaturebank biedt ruimte voor specifieke 'Corona-hulp oproepen': <https://www.zeeuwsevacaturebank.nl/coronahulp>.
  3. Ook heeft VNO-NCW een vraag- en aanbodpagina waar ondernemers directe nood kenbaar kunnen maken. <https://www.zeeuwsevacaturebank.nl/coronahulp>
- [Unitron uit IJzendijke produceert beademingsapparatuur](#) en heeft het vanwege de coronacrisis drukker dan ooit. Unitron heeft op zeer korte termijn een financiering van een miljoen euro kunnen krijgen om de uitbreiding in capaciteit te kunnen betalen. Impuls en het Zeeuws Participatiefonds hebben zeer snel gehandeld –in nauw overleg met ABN- zodat Unitron snel zekerheid heeft gekregen over de extra financiering.
- Dinsdag 7 april is de subsidieregeling MKB Innovatiestimulering Topsectoren (MIT-Zuid) Haalbaarheid 2020 opengegaan. In totaal zijn in de Provincies Zeeland, Noord-Brabant en Limburg een record aantal van 407 aanvragen ontvangen, met een totaal gevraagde subsidie van € 7.916.191. Daarmee is het subsidie plafond van € 3.139.200 substantieel overvraagd.
- [Shell-station Rilland serveert maaltijden voor truckers op de treeplank](#).