



Project Zanddijk

Commissie Economie 3 juli 2020

Project Zanddijk

Problematiek

N673 in 2017 in top-3 van aan te pakken Provinciale wegen:

- drukke route met veel vrachtverkeer
- gevaarlijke weg met regelmatig ongelukken
- veel onderhoud nodig
- verkeersveilige en toekomstbestendige oplossing nodig
- in coalitieakkoord opgenomen met hoge urgentie



Project Zanddijk

2014: eerste tracéstudie

2017: onderzoek naar 1^e fase

2018 - mei 2019: verdiepingsstudie

Variantenstudie > 4 varianten

Roze-Zwart

Bruin

Groen

Rood



Project Zanddijk

- Alle varianten bieden goede oplossing voor problemen verkeersveiligheid, doorstroming en onderhoud
- Sept 2019: verkenning financiële haalbaarheid van Groen (BO-MIRT)
- Rijk ziet geen meerwaarde in Rood en Groen
 - > geen bijdrage Rijk en gemeente Reimerswaal
- 3 december 2019: GS voorkeursalternatief Bruin

Project Zanddijk

Second opinion Rijk

- Na BO-MIRT second opinion Rijk over bijdrage i.v.m. mogelijke Rijksbelangen
- Conclusie: geen argumenten tot bijdrage vanwege ontbreken voldoende Rijksbelangen

Uitkomst Bestuurlijk Overleg GS – ministerie I&W

- Wel bijdrage aan rotonde Nishoek (€ 5 miljoen) bij Roze-Zwart of Bruin en mogelijkheid bijdrage uit SPV (fietsverkeersveiligheid landelijke pot).
- Bijdrage aan VRI afrit 33 (€ 1,25 miljoen)
- Verwachting: Bijdrage LVO – spoorwegviaduct (€ 3 tot € 4 miljoen)

Project Zanddijk

Heroverwegen voorkeursvariant Bruin

- *Uitgangspunt*

De alternatieven Roze-Zwart en Bruin bieden beide goede oplossing voor de veiligheids-, doorstromings- en onderhoudsproblematiek op de N673

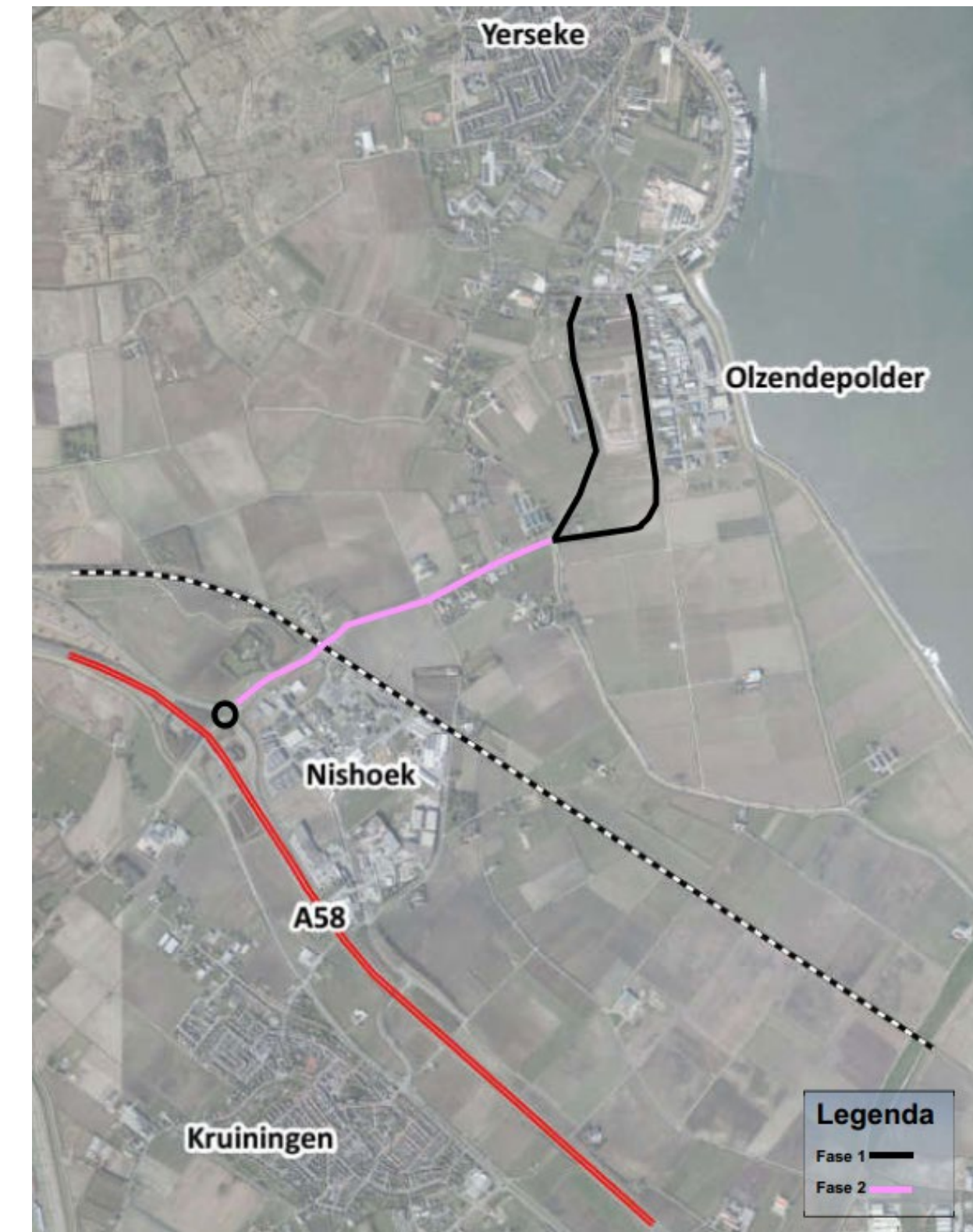
Redenen GS voor wijziging keuze tracé

- Keuze leidt tot *toekomstbestendige, verkeersveilige weg* die tevens de *bereikbaarheid* van Yerseke sterk verbetert.
- Standpunt gemeente Reimerswaal
- Maatschappelijk draagvlak ontbreekt voor tracé

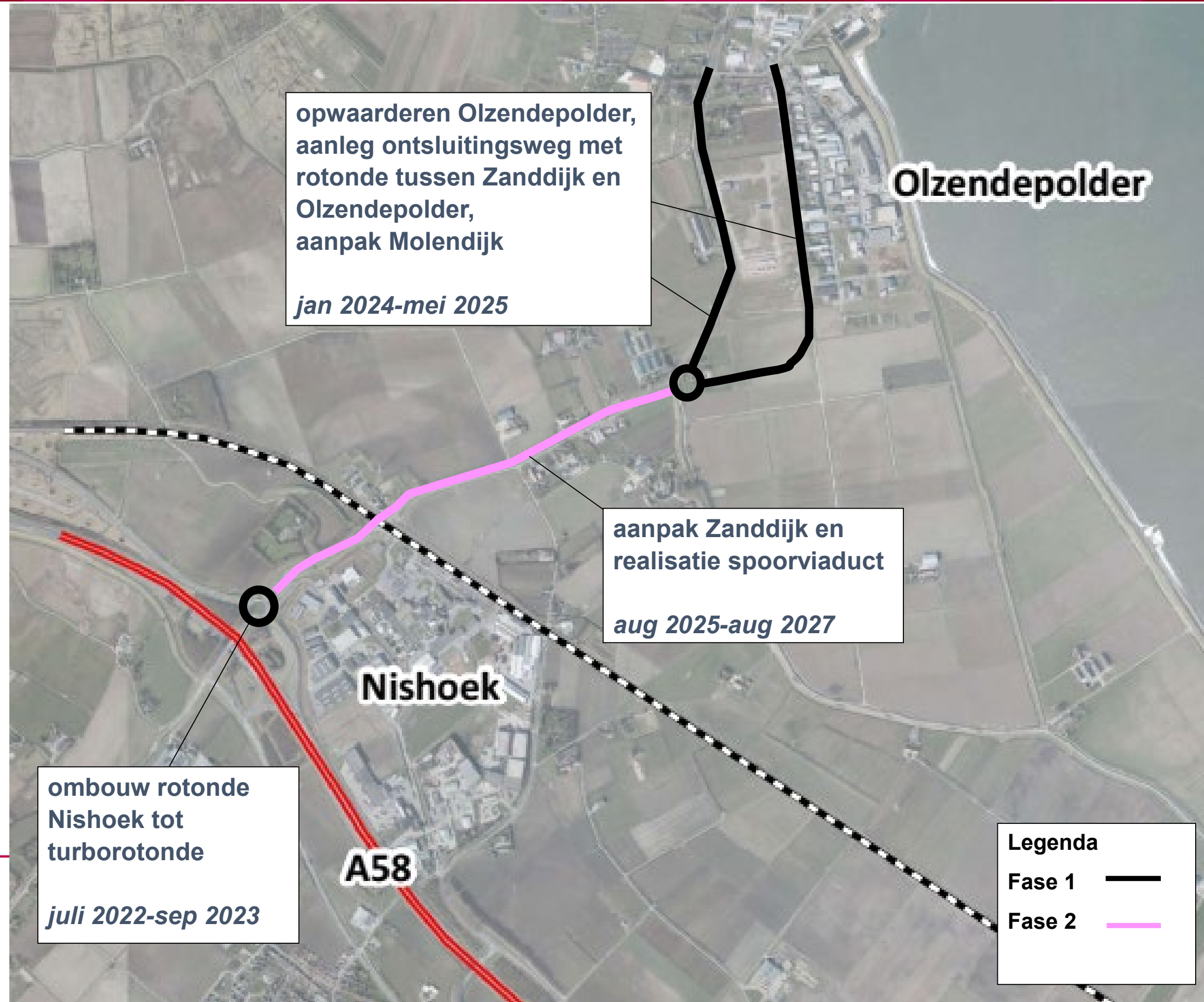
Project Zanddijk

Tracé Roze-Zwart

- Ook reacties op tracé Roze-Zwart
- Berichtgeving in media en ingezonden brieven
- Proberen in ontwerp voor fase 2 zoveel als mogelijk rekening te houden met belangen aanwonenden



Project Zanddijk



Project Zanddijk

Gefaseerde aanpak biedt kansen om

- in gesprek te gaan met belanghebbenden, zoals omwonenden en gemeente Reimerswaal
- optimalisaties door te voeren in zowel ontwerp als financiën
- zo snel als mogelijk een oplossing te hebben voor de ontsluiting Olzendepolder en rotonde Nishoek

Project Zanddijk

Planning

Afhankelijk van activiteiten die moeten worden uitgevoerd tijdens de verschillende fasen, zoals:

- Planologie, vergunningen, juridische procedures
- Verwerven gronden en panden
- Ontwerp en voorbereidingsfase
- Uitvoering

Project Zanddijk

Kostenvergelijk ramingen

	Bruto investering = totaal benodigd budget	Bijdragen derden	Netto investering
Bruin	€ 50.800.000	€ 12.000.000	€ 38.800.000
Roze-zwart	€ 58.100.000	€ 12.000.000	€ 46.100.000
Groen	€ 67.500.000	€ 5.000.000	€ 62.500.000
Rood	€ 73.800.000	€ 5.000.000	€ 68.800.000

Project Zanddijk

Ramingen

- Bandbreedte in ramingen voor alle tracés
- Fasering project + € 0,5 – 1,0 miljoen
- In de definitie- en ontwerpfase bezien of door aanpassingen, optimalisaties en slimme oplossingen de huidige kostenraming naar beneden kan worden bijgesteld
- Uitkomst overleg belanghebbenden (fase 2) kan kostenaspect hebben

Project Zanddijk

Proces

- Commissie Economie 4 september
- PS besluitvorming 25 september

Na besluitvorming door PS

- Overleg met stakeholders
- Overleg met belanghebbenden voor met name ontwerpfase 2

