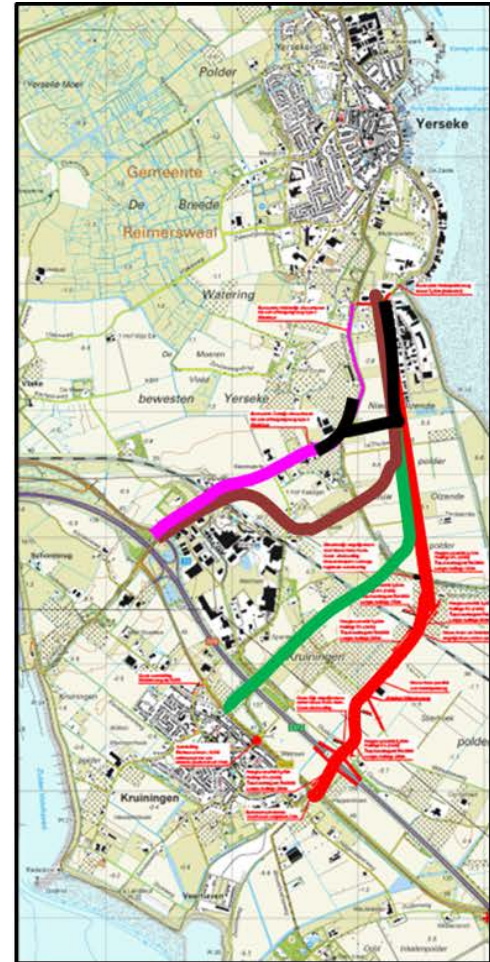


Hoe kan Yerseke robuust en veilig ontsloten worden?



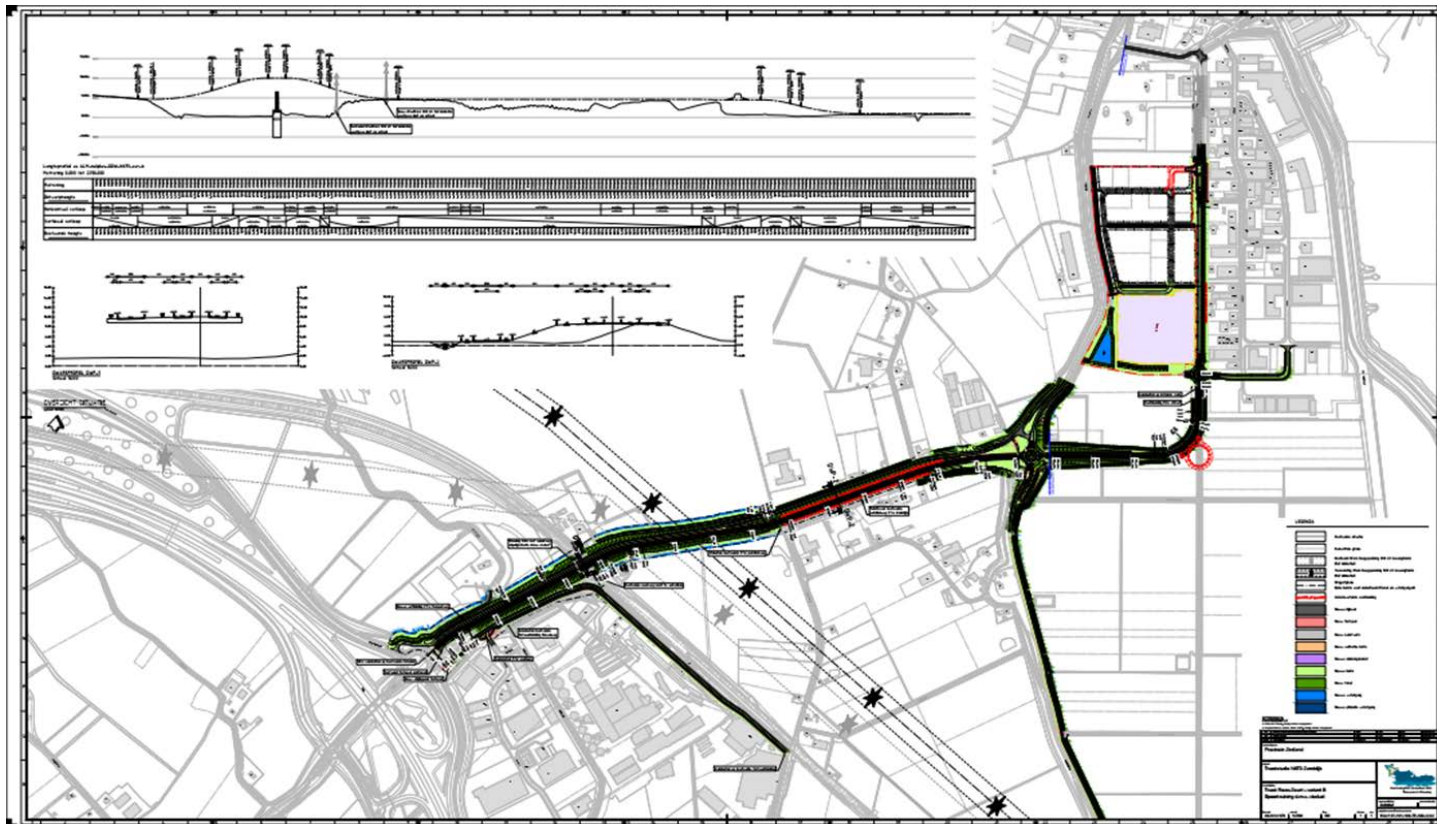
Vier alternatieven

1. Roze-zwart (verbreden Zanddijk en zwarte tak naar Olzendepolder)
2. Bruin (nieuw tracé vanaf kruising met spoor naar Olzendepolder)
3. Groen (nieuwe weg vanaf nieuwe aansluiting op A58 bij Goversweg; aansluiting 33 wordt opgeheven)
4. Rood (nieuwe weg vanaf nieuwe aansluiting op A58 bij Sluisweg; aansluiting 32 wordt opgeheven, 33 deels)



Roze-zwart

- Dit tracé volgt de huidige Zanddijk vanaf de rotonde bij Nishoek tot aan de Olzendedijk. Daar wordt een nieuwe verbinding gelegd tussen Zanddijk en de Olzenede polder (de zwarte tak), waardoor de verkeersstromen gescheiden worden. Het woonverkeer gaat over de Molendijk verder; het werkverkeer gebruikt de zwarte tak.

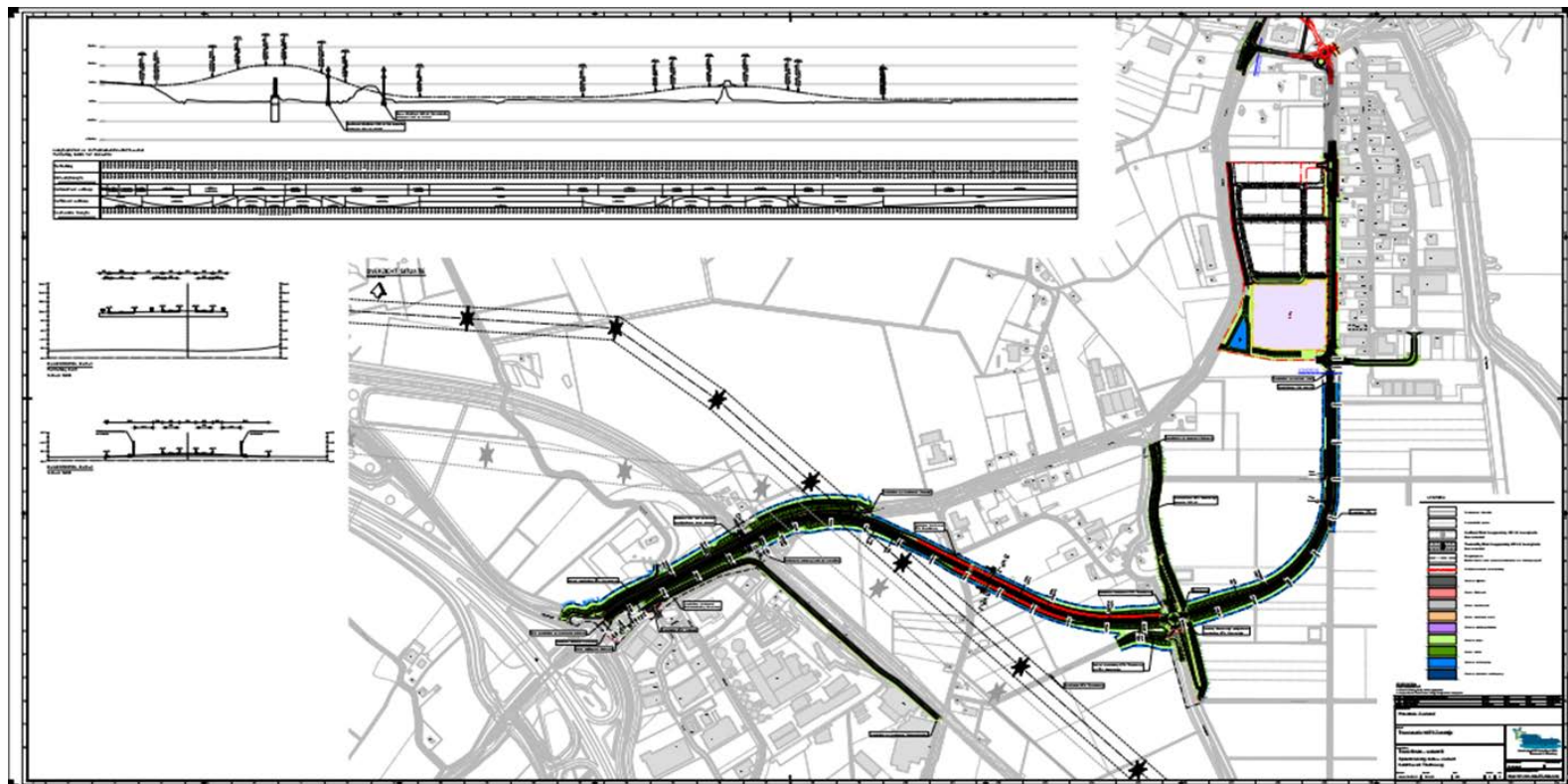


Roze-zwart

- Totale kosten (mln.) € 47,80 excl. vergroting rotonde Nishoek € 64,80 incl. vergroting rotonde Nishoek en verbreding Molendijk
- Landschappelijk effect beperkt , geen doorsnijding percelen
- Binnen 50 meter vanaf Zanddijk 13 woningen (minimaal 5 aankoop/sloop)
- Weinig toekomstbestendig (geen 2^e ontsluiting Yerseke)
- Aanleg is te faseren en grotendeels zonder hinder voor doorgaand verkeer te realiseren, realisatietijd 5-8 jaar.

Bruin

- Dit tracé volgt de Zanddijk vanaf de rotonde bij Nishoek tot over de spookruising. Vervolgens wordt een nieuwe weg naar de Olzendepolder gelegd, via een rotonde ter plaatse van de Olzendedijk.

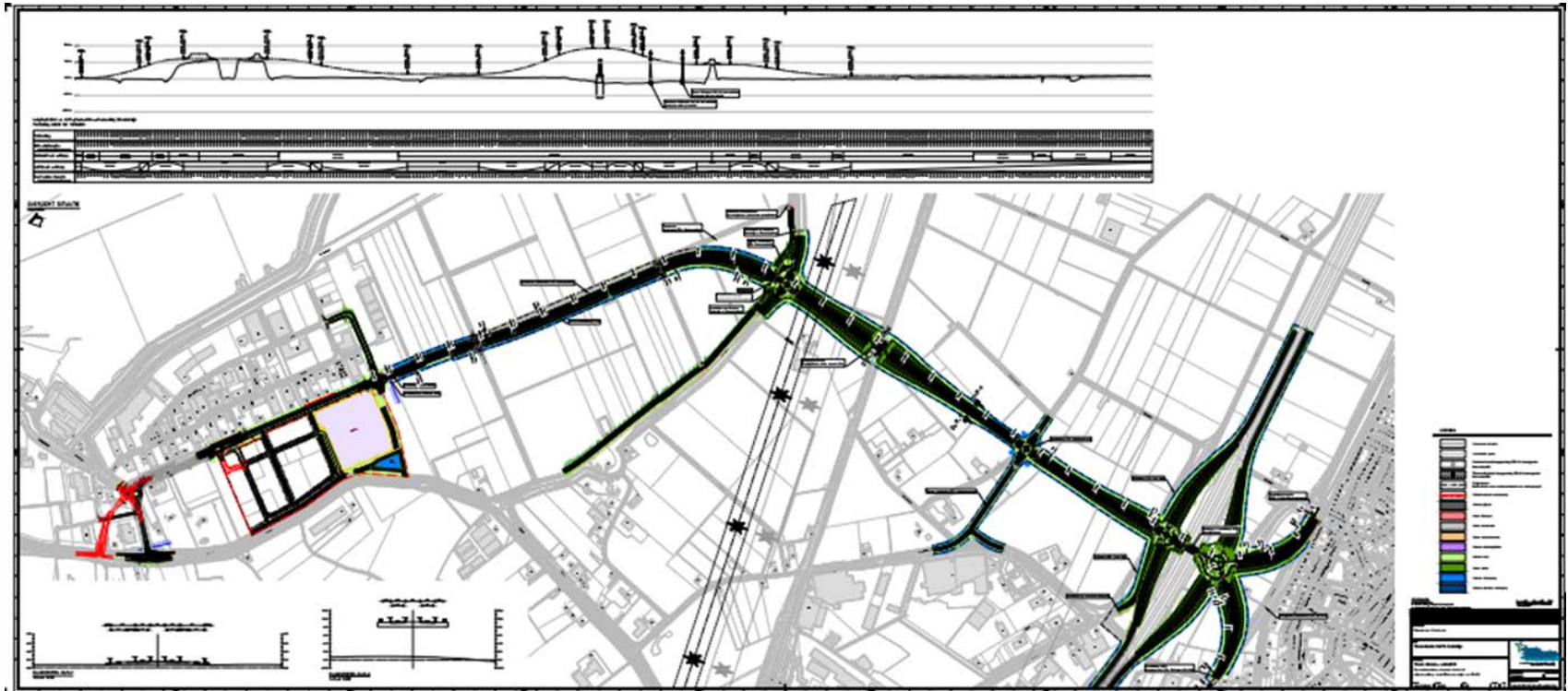


Bruin

- Totale kosten (mln.) € 40,80 excl. vergroting rotonde Nishoek € 50,80 incl. vergroting rotonde Nishoek en aanpassing Molendijk
- Landschappelijk effect groot , vele doorsnijdingen percelen
- Binnen 50-200 meter vanaf Zanddijk 10 woningen (minimaal 1 aankoop/sloop)
- Weinig toekomstbestendig (geen 2^e ontsluiting Yerseke)
- Aanleg is te faseren en grotendeels zonder hinder voor doorgaand verkeer te realiseren, realisatietijd 5-8 jaar.

Groen

- Dit tracé voorziet in een nieuwe aansluiting op de A58 ter hoogte van het huidige viaduct (Goversweg). De bestaande aansluiting 33 (Zanddijk) komt daarmee te vervallen. Voor het transport van gevaarlijke stoffen wordt de N289 (Oude Rijksweg) langs Kruiningen benut.

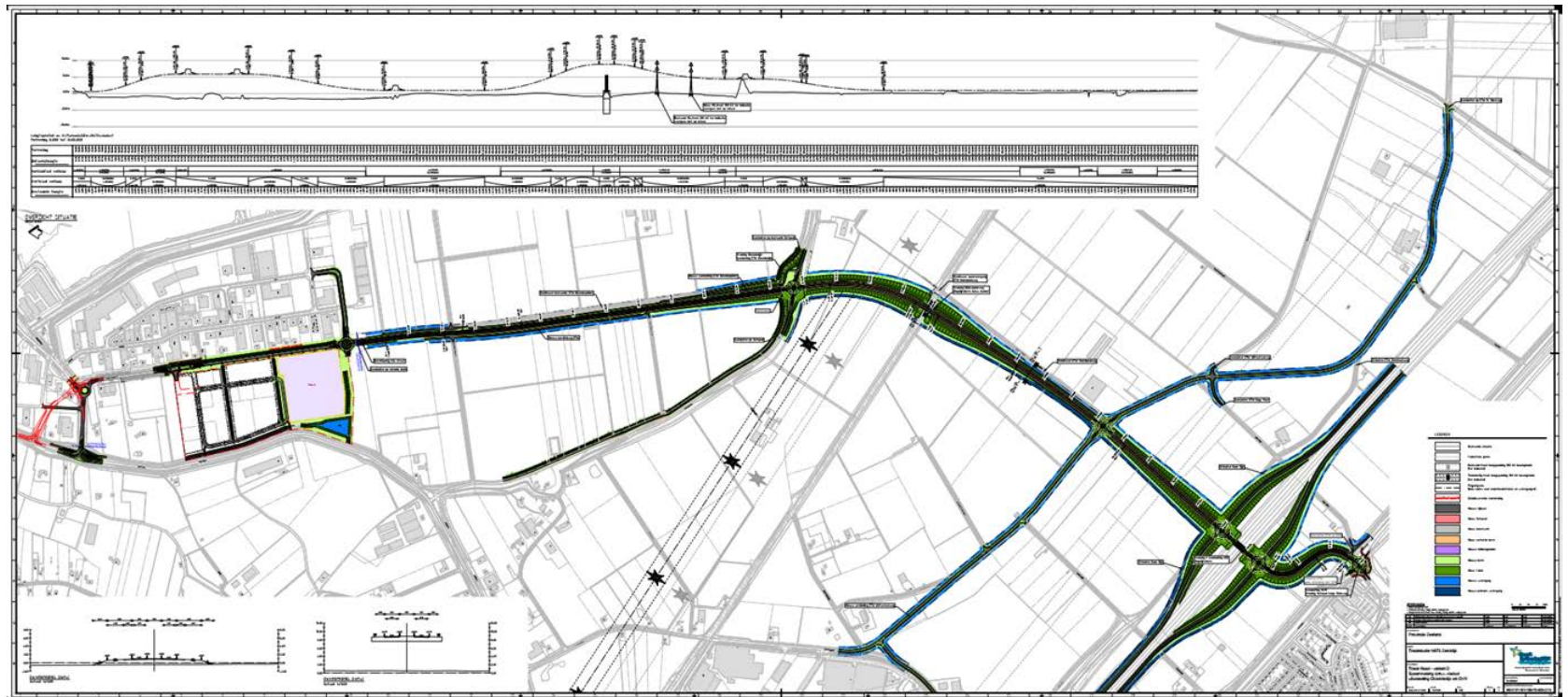


Groen

- Totale kosten (mln.) € 67,50
- Landschappelijk effect minder groot dan rode poldervariant en bruine variant
- Maatschappelijke weerstand vanuit Kruiningen i.v.m. routing gevaarlijke stoffen en toename verkeer
- Toekomstbestendig
- Aanleg is niet te faseren, minimaal 8-10 jaar realisatietijd.

Rood

- Dit tracé voorziet in een nieuwe aansluiting op de A58 bij de Sluisweg. De bestaande aansluiting 32 (Luchtenburg) komt te vervallen.



Rood

- Totale kosten (mln.) € 73,70
- Landschappelijk effect groter dan groene poldervariant
- Voorkeursvariant dorpsraden, OVR en raad??
- Toekomstbestendig
- Aanleg is niet te faseren, minimaal 8-10 jaar realisatietijd.

Aandachtspunten verdere uitwerking

- Algemeen:
 - Entree Yerseke/Molendijkseweg
 - Bewoners Kreeft
 - Toegang Yerseke
 - Verkeersafwikkeling kern Yerseke
 - Splitsing woon-werk / industrie
 - Fietsverbinding Yerseke-Kruiningen
 - Schoolgaande jeugd + station
- Roze/Zwart of Bruin
 - Ontsluiting Nishoek / stationsweg
 - Fietsverbinding Yerseke-Kruiningen
 - Impact Kruiningen
- Groen of Rood
 - Ontsluiting Nishoek
 - Ontsluiting 2^e Vlietweg Oostdijk (rood)
 - Verkeersstromen Kruiningen
 - Impact Oostdijk / Waarde

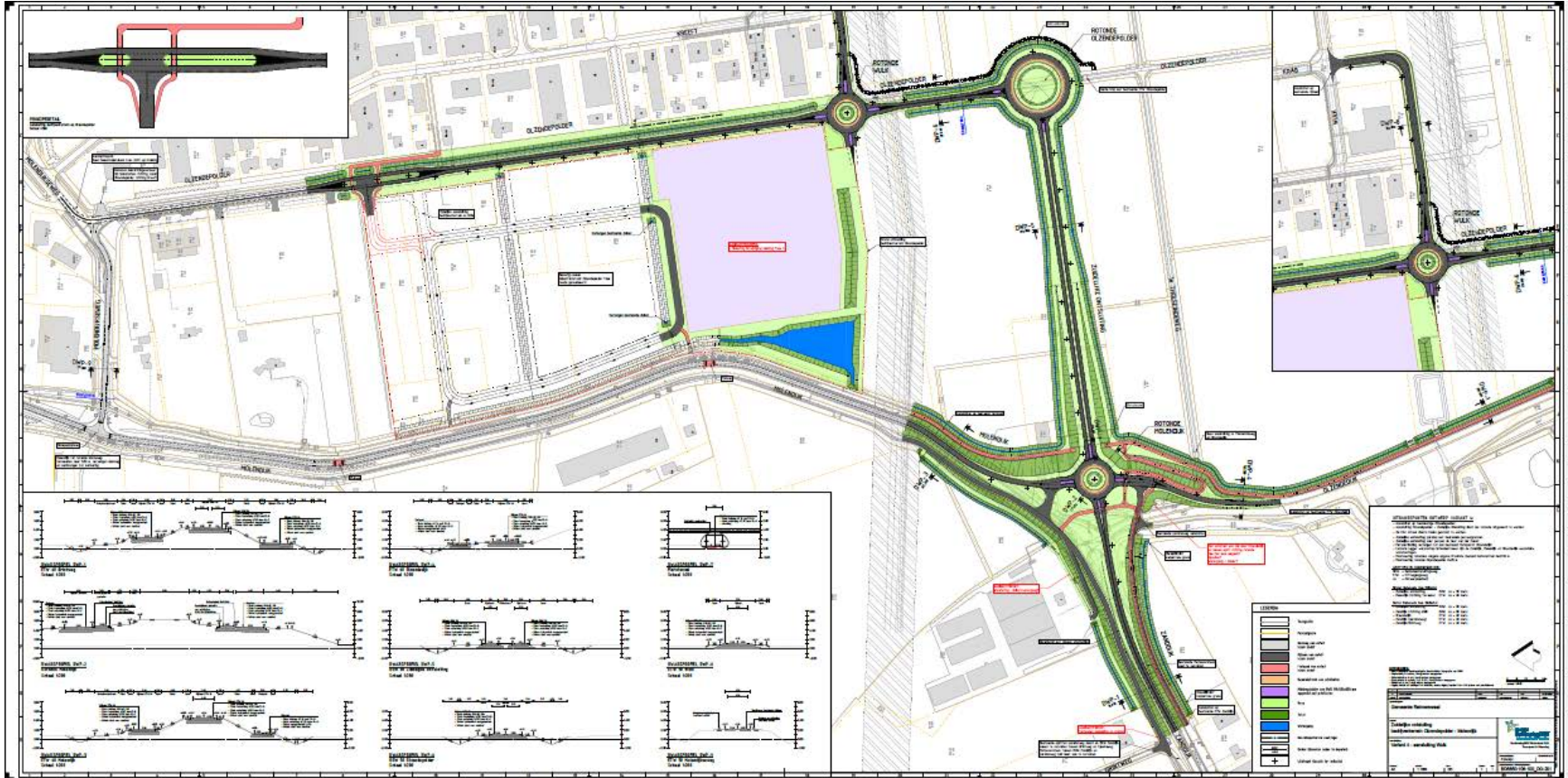
Samenvatting

Criteria	Roze-zw. B	Bruin B	Groen D	Rood D
Verkeersveiligheid route naar Yerseke				
Bereikbaarheid Yerseke				
Voorkomen ongewenste verkeersverschuivingen				
Bereikbaarheid overige kernen en bedrijven				
Effecten leefomgeving				
Bescherming ruimtelijke kwaliteit				
Verbeteren spoorveiligheid				
Veiligheid/doorstroming A58				
Perspectief voor toekomstige ruimtelijke ontwikkelingen				
Realisatietijd (integrale oplossing)				
Faseerbaarheid				
Maatschappelijk draagvlak				
Kosten				
Kosten (totale project) in € mln.	64,80	50,80	67,5	73,7
Cofinanciering in € mln.	14,00*	14,00*	4,00**	4,00**

*
5 mln RWS vergroting rotonde Nishoek, 5 mln ProRail, 3,4 mln Reimerswaal, 0,6 mln Scheldestromen

**
3,4 mln Reimerswaal, 0,6 mln Scheldestromen

Fasering?



Fasering

- Totale kosten (mln.) +/- 12,50
- Toekomstbestendig, geen scenario wordt uitgesloten
- Aanleg is relatief snel op te starten
- Woon-werk verkeer goed gesplitst
- Maatschappelijk minder impact