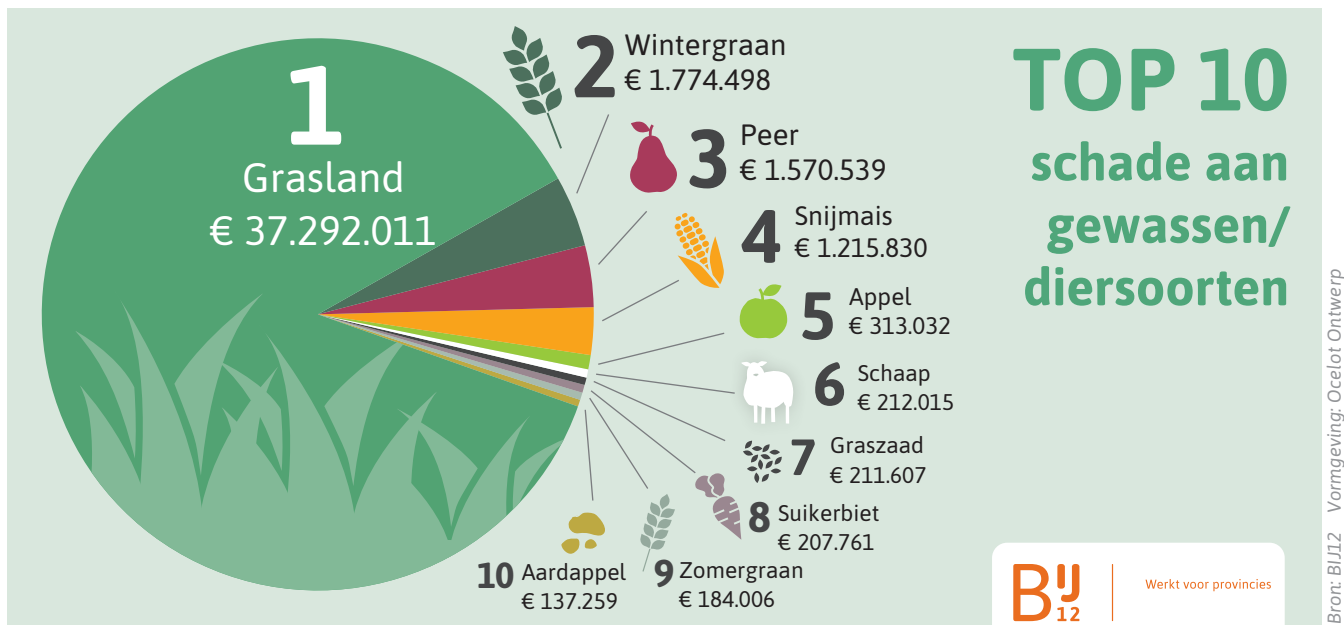
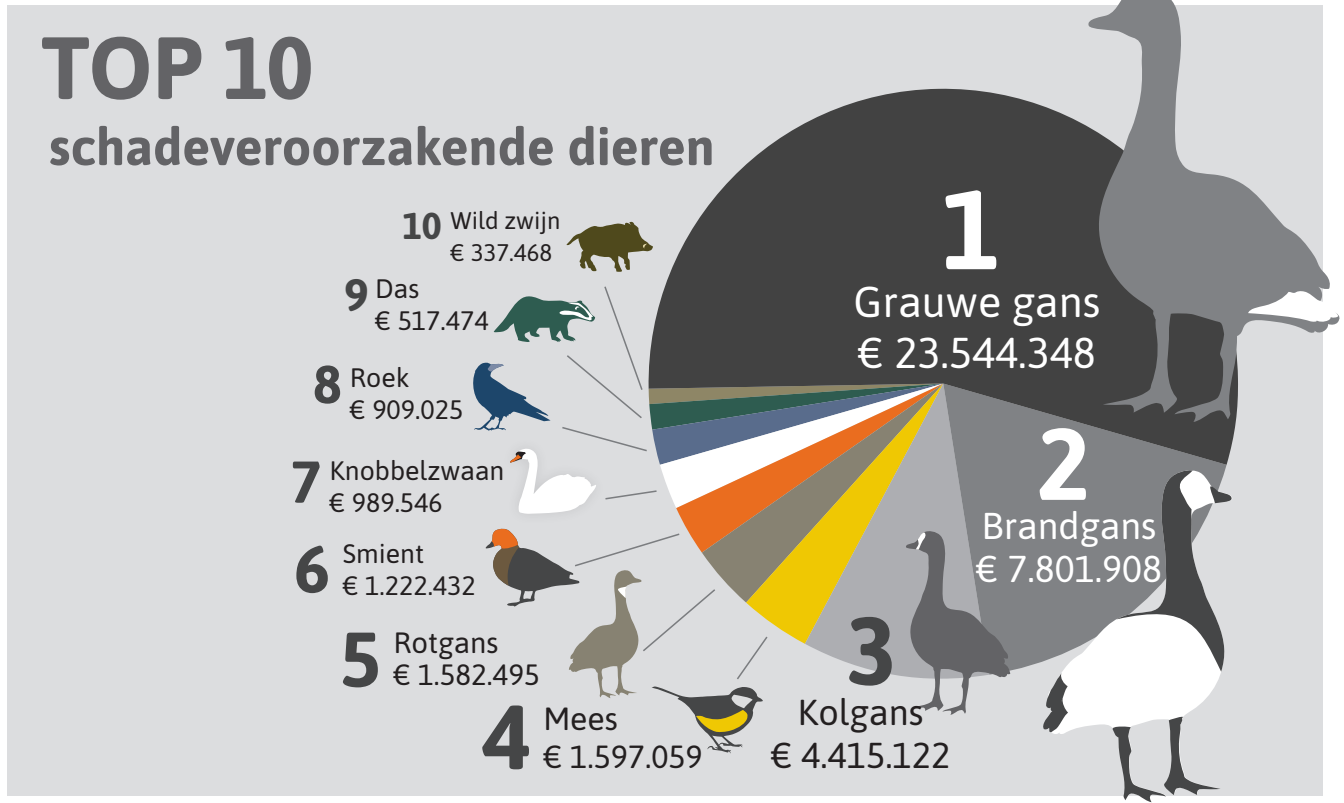
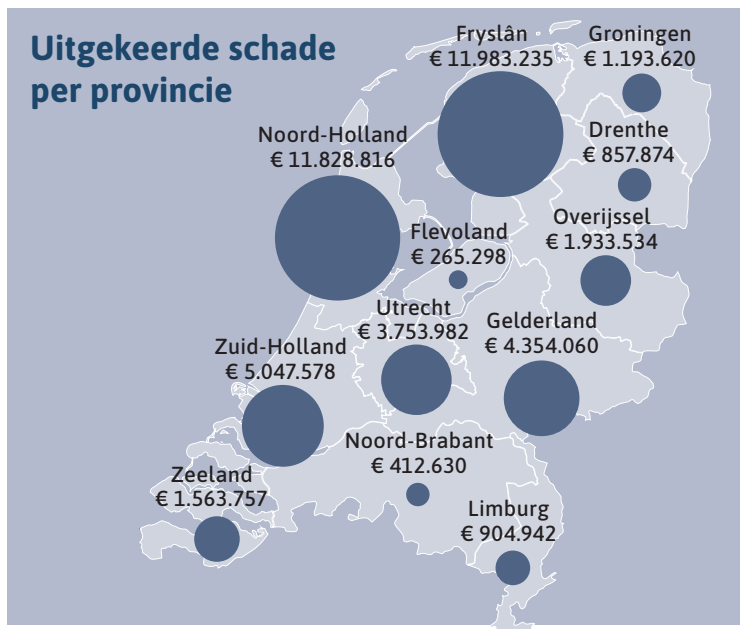


Cijfers faunaschade 2022

Dit zijn de cijfers van tegemoetkomingen in schade die BIJ12 in het schadejaar 2022 namens de provincies heeft uitgekeerd. Het schadejaar loopt van 1 november 2021 tot en met 31 oktober 2022.

Uitgekeerde tegemoetkomingen in 2022 door alle provincies samen: **€ 44.100.362**



Cijfers faunaschade 2022

Drenthe

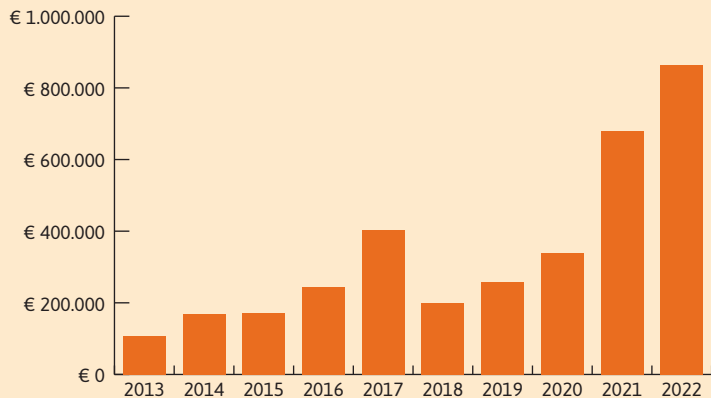
Dit zijn de cijfers van tegemoetkomingen in schade die BIJ12 in 2022 namens de provincie Drenthe heeft uitgekeerd. Het schadejaar loopt van 1 november 2021 tot en met 31 oktober 2022

Uitgekeerde tegemoetkomingen in 2022 door de provincie Drenthe:

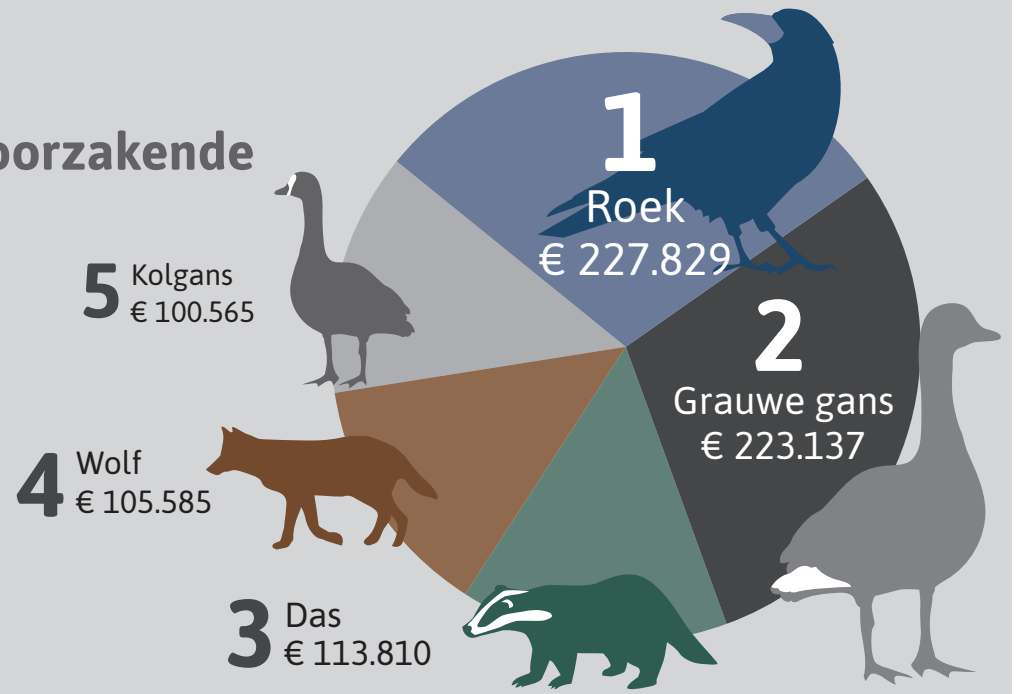
€ 857.874



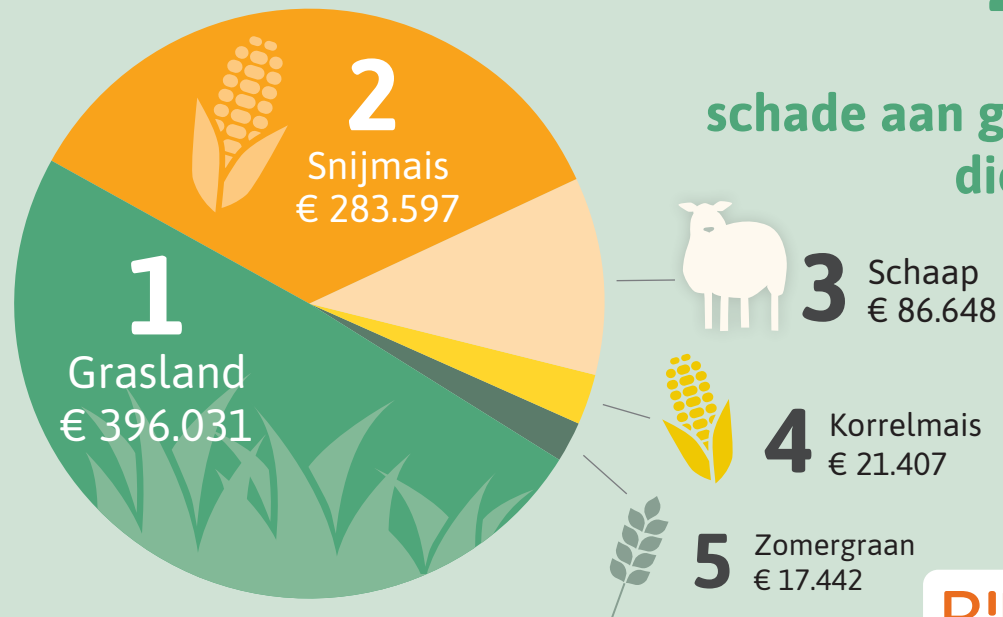
Uitgekeerde tegemoetkomingen sinds 2013



TOP 5 schadeveroorzakende dieren



TOP 5 schade aan gewassen/diersoorten



Cijfers faunaschade 2022 Flevoland

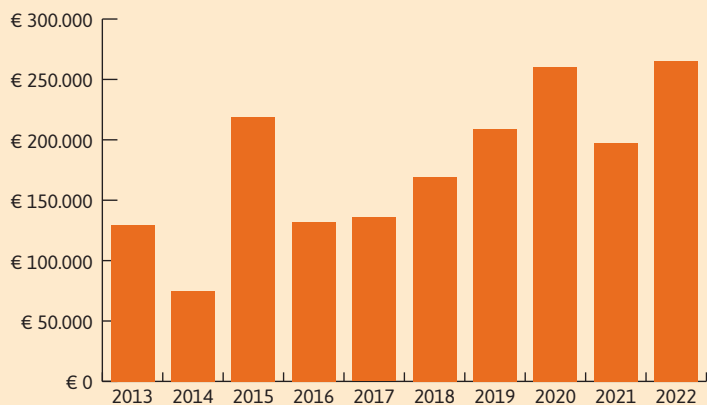
Dit zijn de cijfers van tegemoetkomingen in schade die BIJ12 in 2022 namens de provincie Flevoland heeft uitgekeerd. Het schadejaar loopt van 1 november 2021 tot en met 31 oktober 2022.

Uitgekeerde tegemoetkomingen
in 2022 door de provincie
Flevoland:

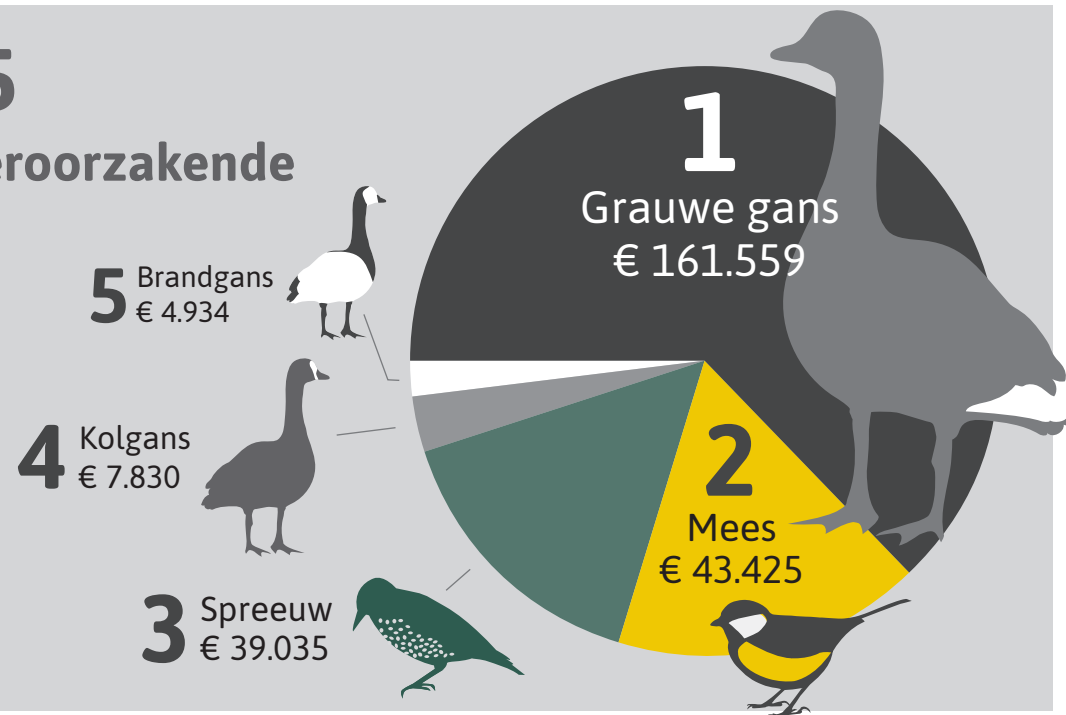
€ 265.298



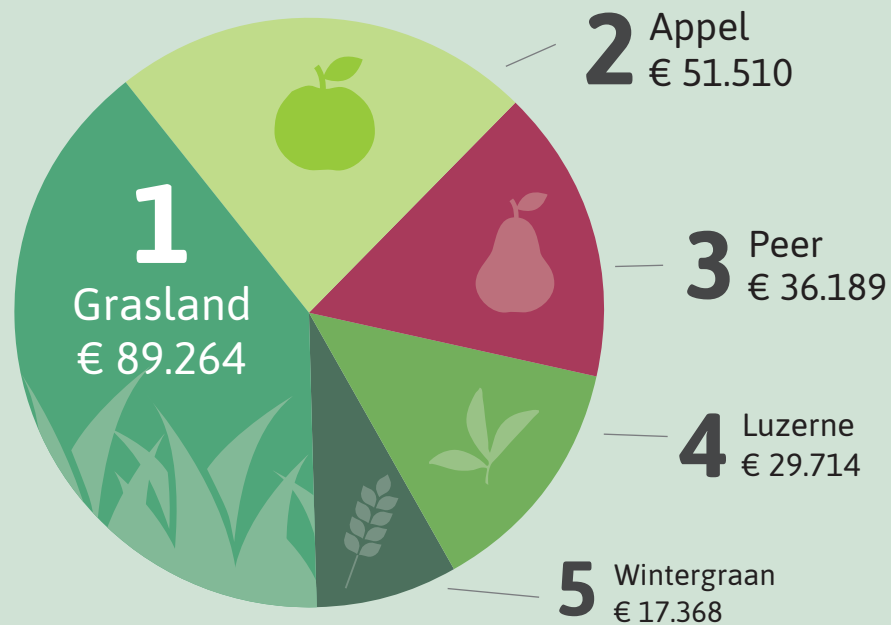
Uitgekeerde tegemoetkomingen sinds 2013



TOP 5 schadeveroorzakende dieren



TOP 5 schade aan gewassen



Cijfers faunaschade 2022 Fryslân

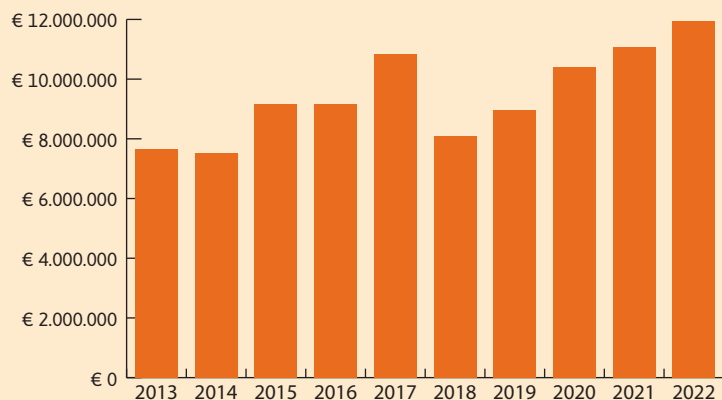
Dit zijn de cijfers van tegemoetkomingen in schade die BIJ12 in 2022 namens de provincie Fryslân heeft uitgekeerd. Het schadejaar loopt van 1 november 2021 tot en met 31 oktober 2022.

Uitgekeerde tegemoetkomingen
in 2022 door de provincie
Fryslân:

€ 11.983.235



Uitgekeerde tegemoetkomingen sinds 2013



TOP 5 schadeveroorzakende dieren

5 Roek
€ 165.462



4 Rotgans
€ 1.005.357



3 Kolgans
€ 1.770.667



1 Brandgans
€ 5.035.1631



2
Grauwe gans
€ 3.625.989



TOP 5 schade aan gewassen

1
Grasland
€ 11.494.263



2 Snijmais
€ 185.177



3 Wintergraan
€ 68.458



4 Broccoli
€ 59.513



5 Zomergraan
€ 44.186

BIJ12

Werk voor provincies

Cijfers faunaschade 2022 Gelderland

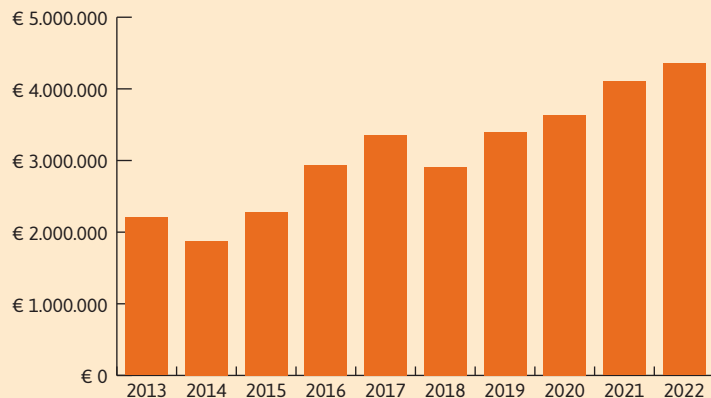
Dit zijn de cijfers van tegemoetkomingen in schade die BIJ12 in 2022 namens de provincie Gelderland heeft uitgekeerd. Het schadejaar loopt van 1 november 2021 tot en met 31 oktober 2022.

Uitgekeerde tegemoetkomingen
in 2022 door de provincie
Gelderland:

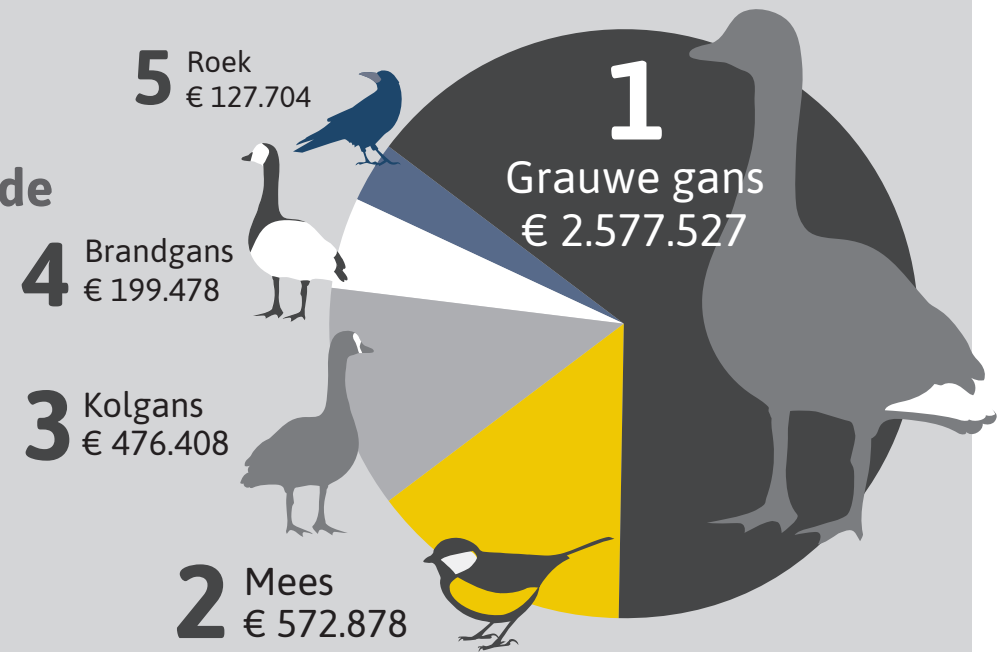
€ 4.354.060



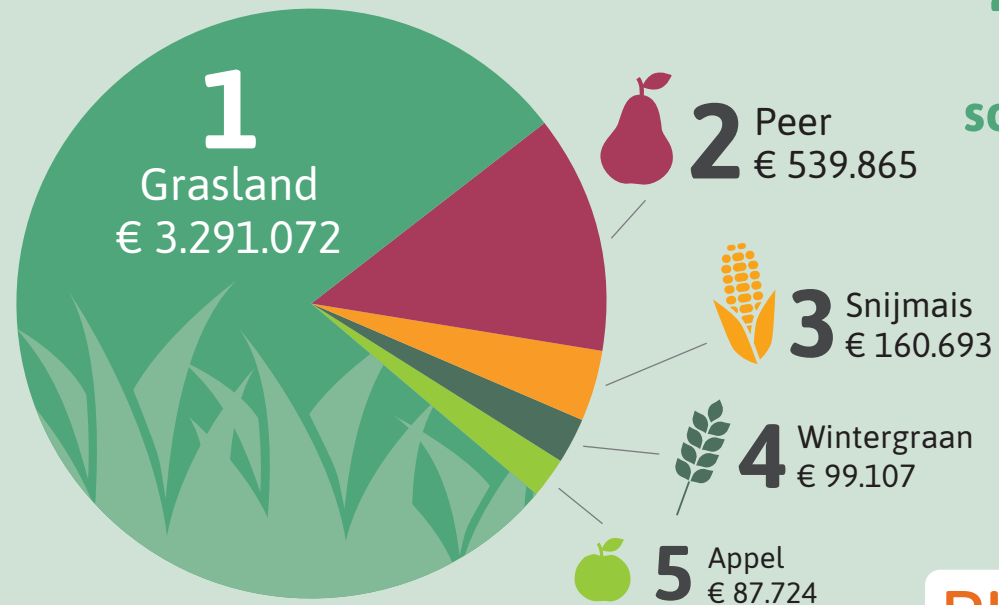
Uitgekeerde tegemoetkomingen sinds 2013



TOP 5 schade- veroorzakende dieren



TOP 5 schade aan gewassen



Cijfers faunaschade 2022 Groningen

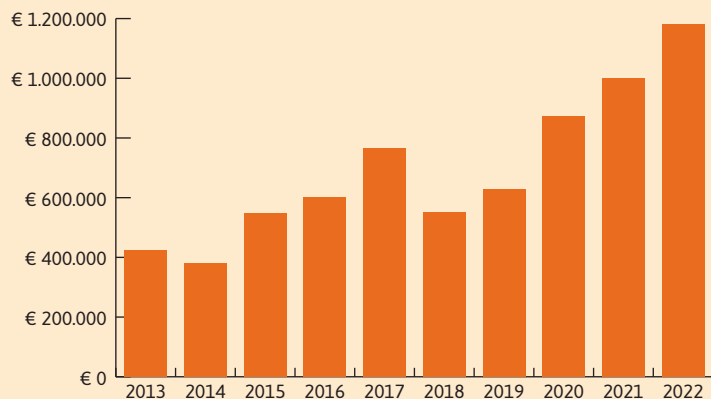
Dit zijn de cijfers van tegemoetkomingen in schade die BIJ12 in 2022 namens de provincie Groningen heeft uitgekeerd. Het schadejaar loopt van 1 november 2021 tot en met 31 oktober 2022.

Uitgekeerde tegemoetkomingen
in 2022 door de provincie
Groningen:

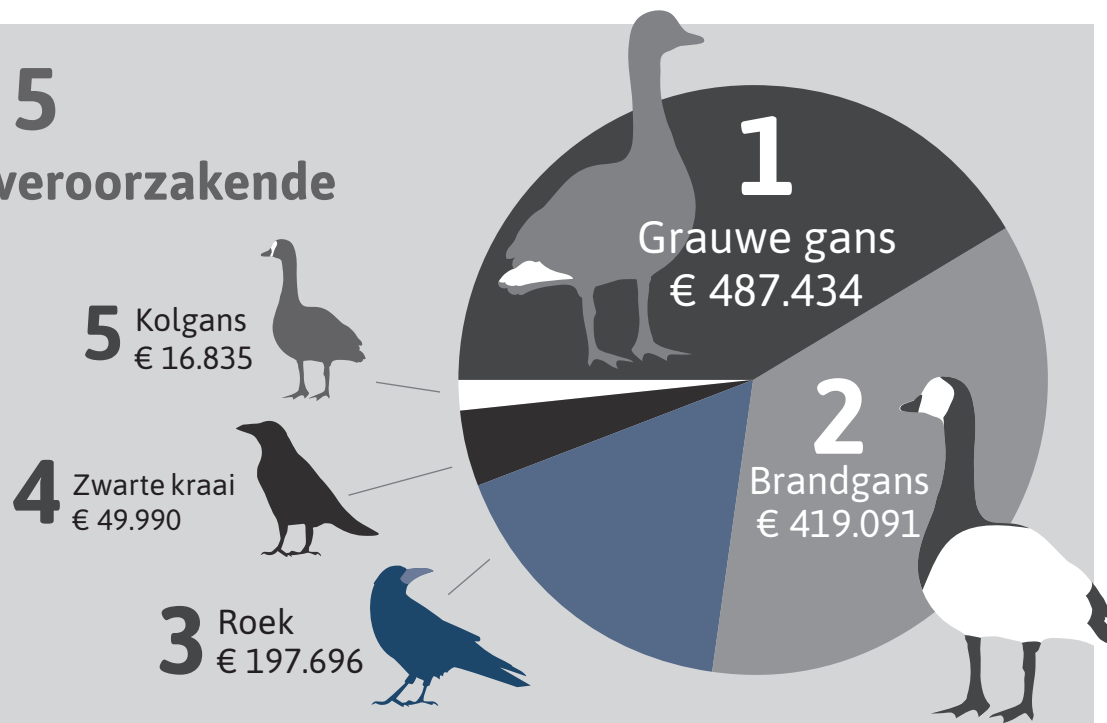
€ 1.193.620



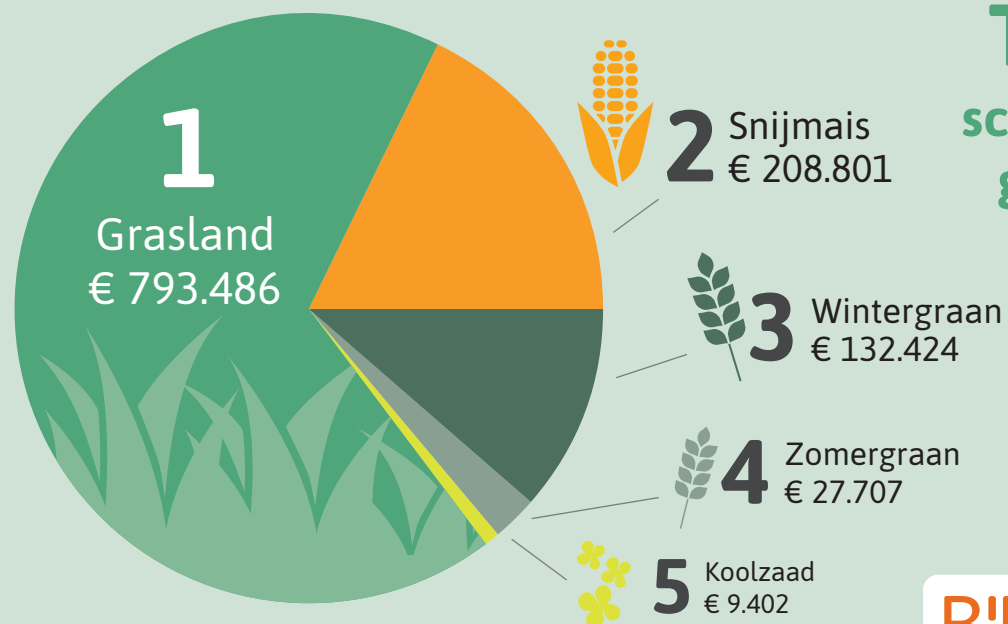
Uitgekeerde tegemoetkomingen sinds 2013



TOP 5 schadeveroorzakende dieren



TOP 5 schade aan gewassen



Cijfers faunaschade 2022 Limburg

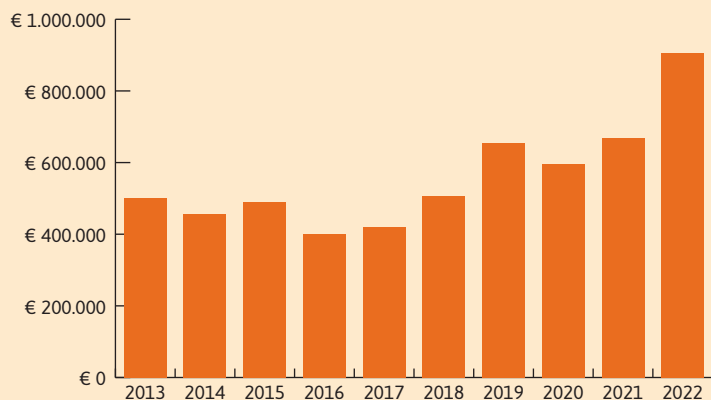
Dit zijn de cijfers van tegemoetkomingen in schade die BIJ12 in 2022 namens de provincie Limburg heeft uitgekeerd. Het schadejaar loopt van 1 november 2021 tot en met 31 oktober 2022.

Uitgekeerde tegemoetkomingen
in 2022 door de provincie
Limburg:

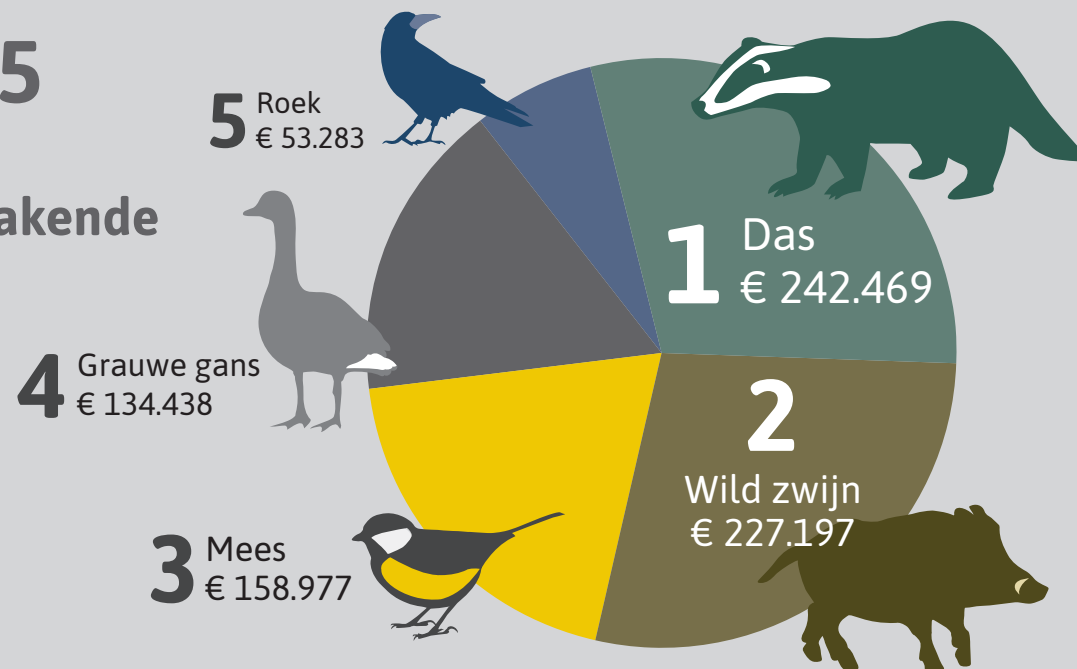
€ 904.942



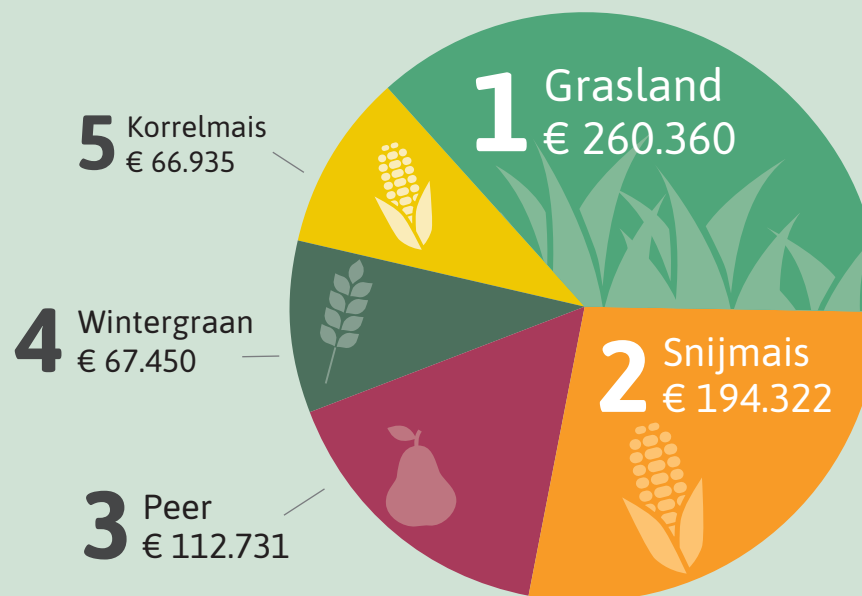
Uitgekeerde tegemoetkomingen sinds 2013



TOP 5 schade- veroorzakende dieren



TOP 5 schade aan gewassen



Cijfers faunaschade 2022

Noord-Brabant

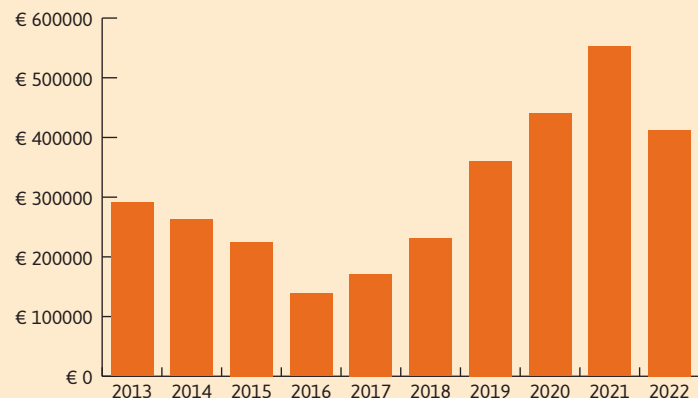
Dit zijn de cijfers van tegemoetkomingen in schade die BIJ12 in 2022 namens de provincie Noord-Brabant heeft uitgekeerd. Het schadejaar loopt van 1 november 2021 tot en met 31 oktober 2022.

Uitgekeerde tegemoetkomingen
in 2022 door de provincie
Noord-Brabant:

€ 412.630



Uitgekeerde tegemoetkomingen sinds 2013



TOP 5 schadeveroorzakende dieren

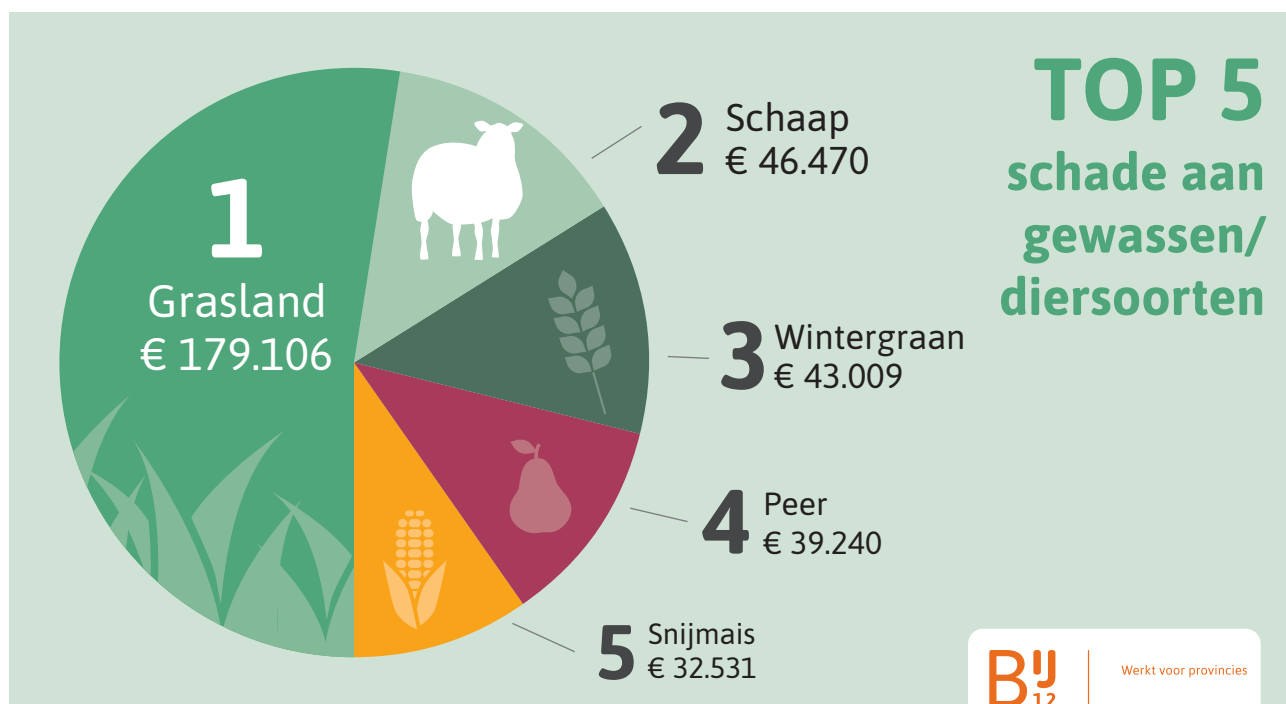
5 Brandgans
€ 17.377

4 Mees
€ 39.082

3 Wolf
€ 49.239

1
Grauwe gans
€ 177.728

2
Wild zwijn
€ 77.615



TOP 5 schade aan gewassen/ diersoorten

Cijfers faunaschade 2022

Noord-Holland

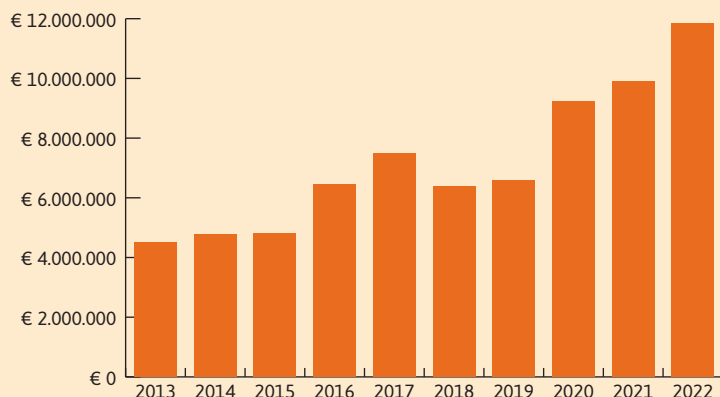
Dit zijn de cijfers van tegemoetkomingen in schade die BIJ12 in 2022 namens de provincie Noord-Holland heeft uitgekeerd. Het schadejaar loopt van 1 november 2021 tot en met 31 oktober 2022.

Uitgekeerde tegemoetkomingen
in 2022 door de provincie
Noord-Holland:

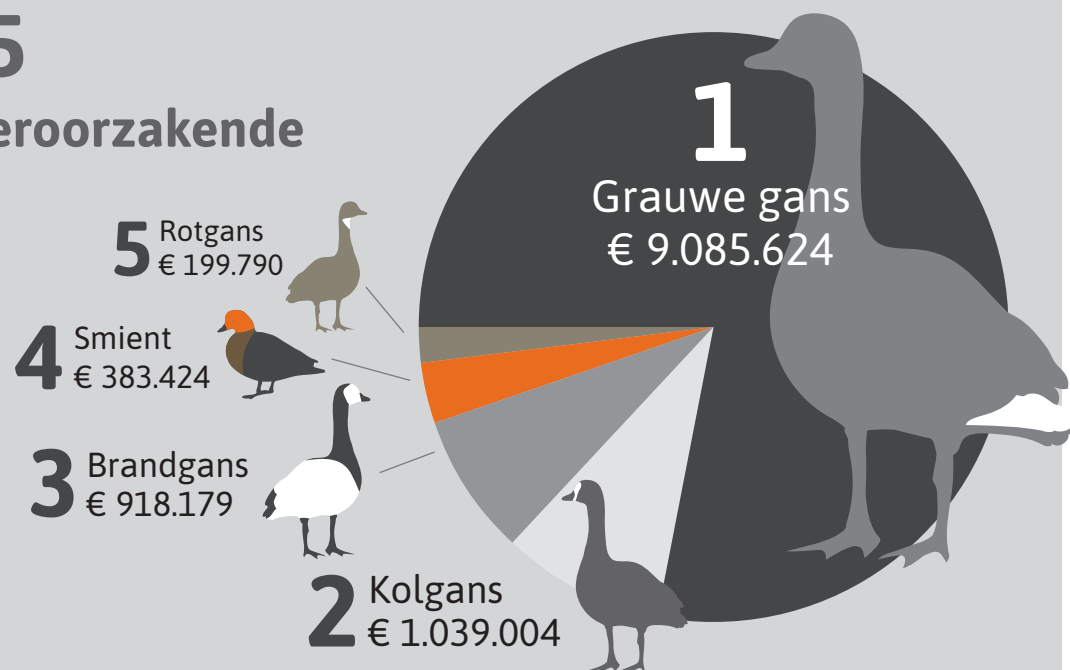
€ 11.828.816



Uitgekeerde tegemoetkomingen sinds 2013

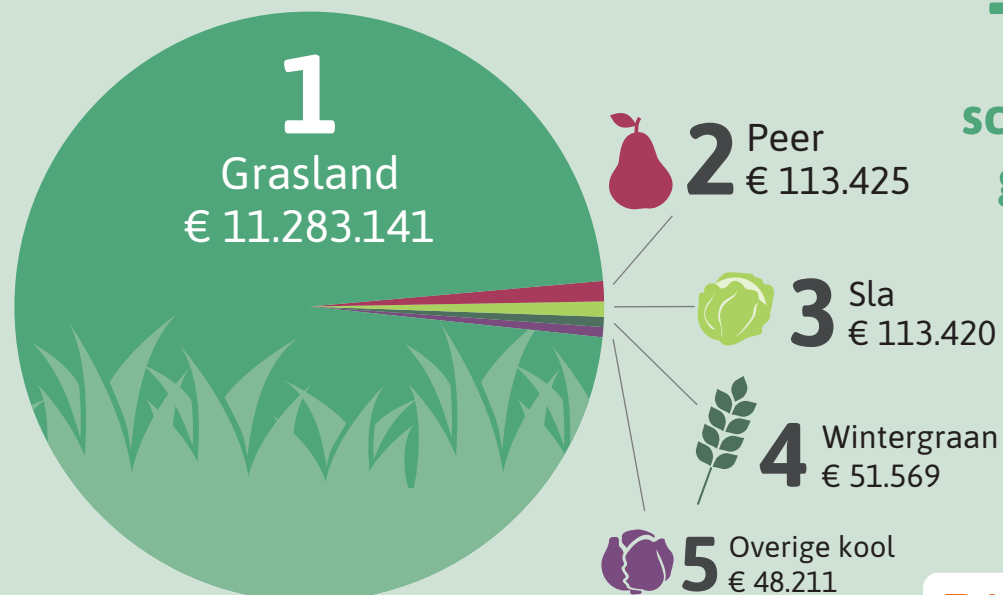


TOP 5 schadeveroorzakende dieren



1
Grasland
€ 11.283.141

TOP 5 schade aan gewassen



Cijfers faunaschade 2022 Overijssel

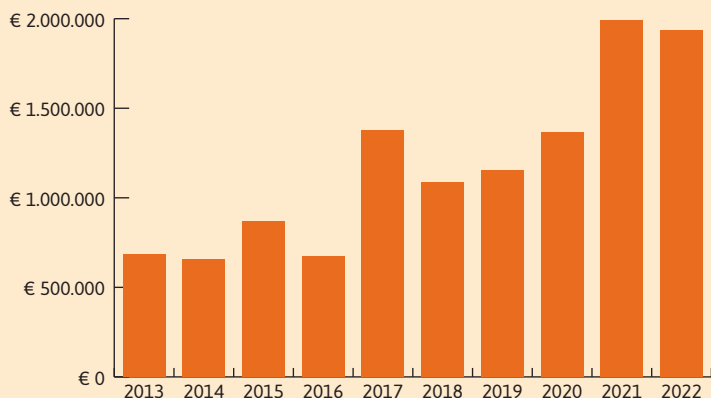
Dit zijn de cijfers van tegemoetkomingen in schade die BIJ12 in 2022 namens de provincie Overijssel heeft uitgekeerd. Het schadejaar loopt van 1 november 2021 tot en met 31 oktober 2022.

Uitgekeerde tegemoetkomingen
in 2022 door de provincie
Overijssel:

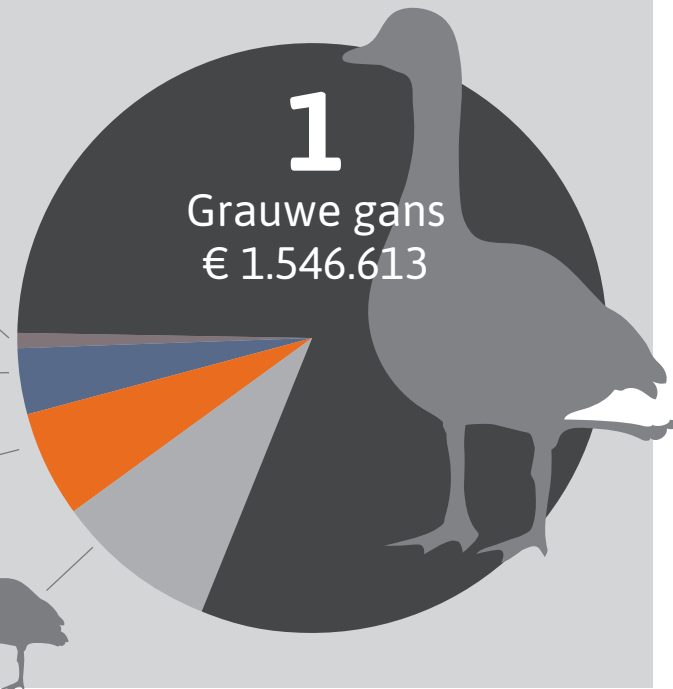
€ 1.933.534



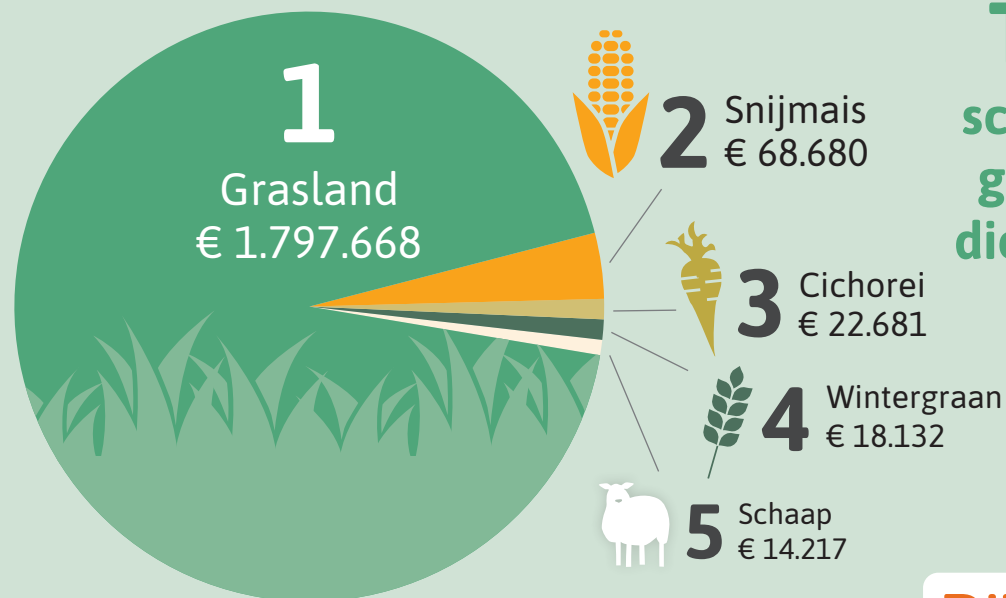
Uitgekeerde tegemoetkomingen sinds 2013



TOP 5 schadeveroorzakende dieren



TOP 5 schade aan gewassen/ diersoorten



Cijfers faunaschade 2022 Utrecht

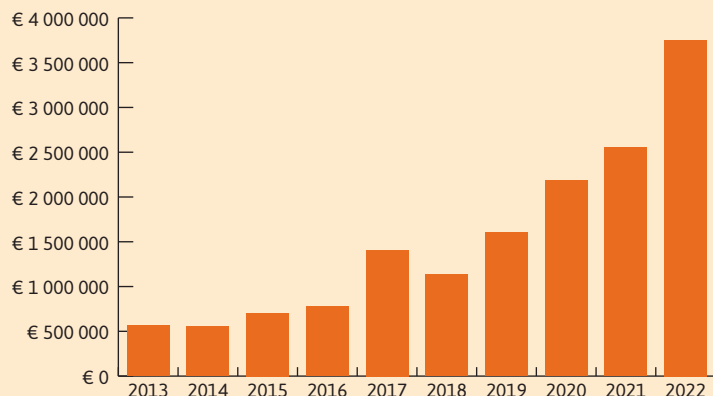
Dit zijn de cijfers van tegemoetkomingen in schade die BIJ12 in 2022 namens de provincie Utrecht heeft uitgekeerd. Het schadejaar loopt van 1 november 2021 tot en met 31 oktober 2022.

Uitgekeerde tegemoetkomingen
in 2022 door de provincie
Utrecht:

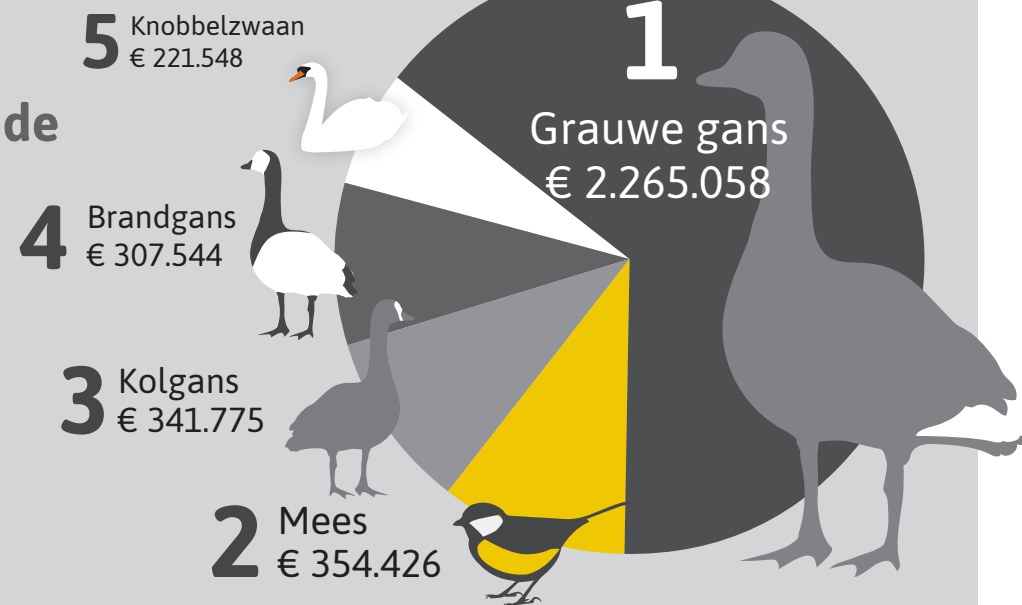
€ 3.753.982



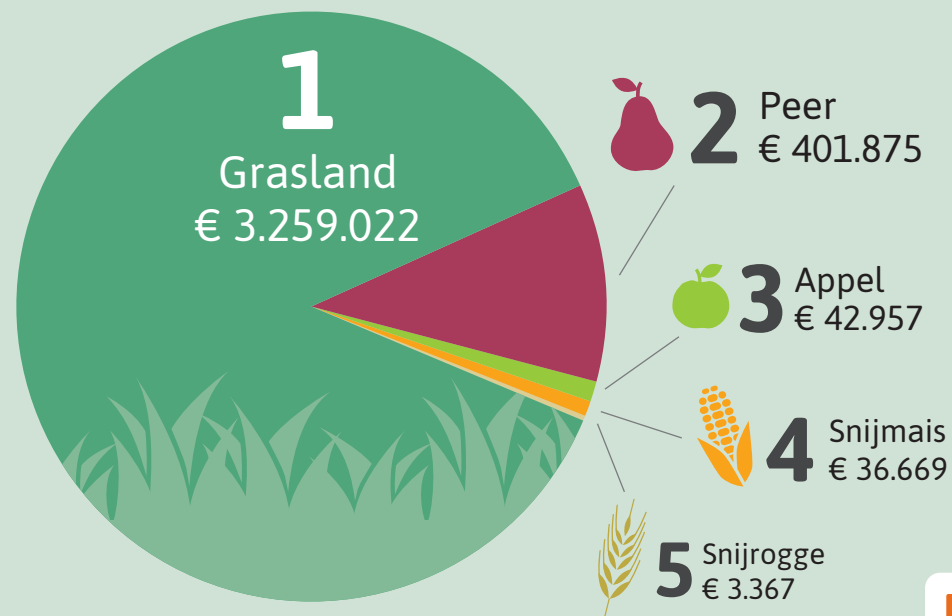
Uitgekeerde tegemoetkomingen sinds 2013



TOP 5 schade- veroorzakende dieren



TOP 5 schade aan gewassen



Cijfers faunaschade 2022 Zeeland

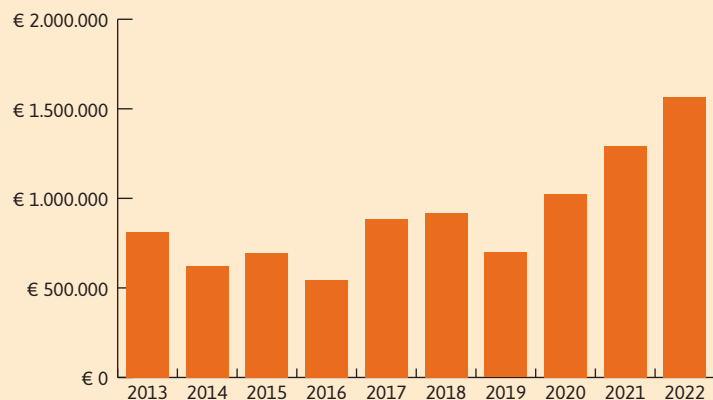
Dit zijn de cijfers van tegemoetkomingen in schade die BIJ12 in 2022 namens de provincie Zeeland heeft uitgekeerd. Het schadejaar loopt van 1 november 2021 tot en met 31 oktober 2022.

Uitgekeerde tegemoetkomingen
in 2022 door de provincie
Zeeland:

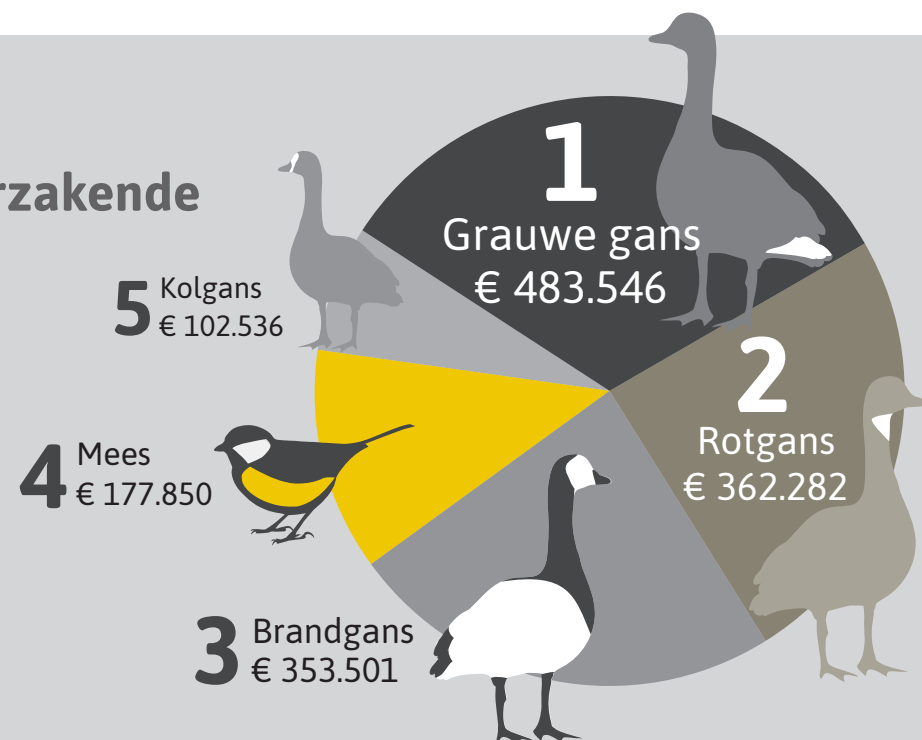
€ 1.563.757



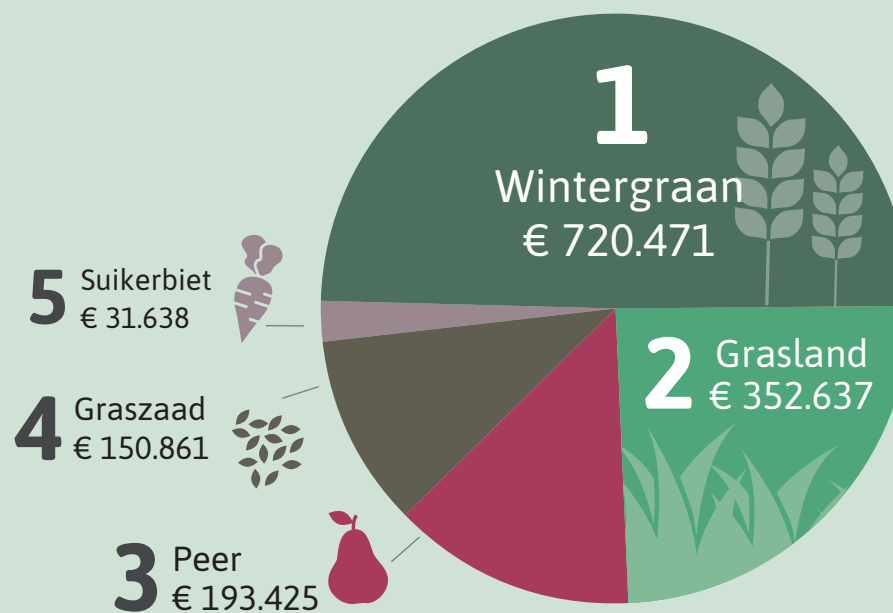
Uitgekeerde tegemoetkomingen sinds 2013



TOP 5 schadeveroorzakende dieren



TOP 5 schade aan gewassen



Cijfers faunaschade 2022 Zuid-Holland

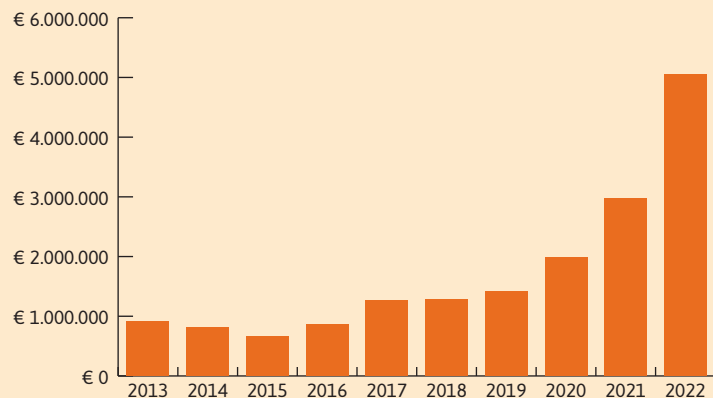
Dit zijn de cijfers van tegemoetkomingen in schade die BIJ12 in 2022 namens de provincie Zuid-Holland heeft uitgekeerd. Het schadejaar loopt van 1 november 2021 tot en met 31 oktober 2022.

Uitgekeerde tegemoetkomingen
in 2022 door de provincie
Zuid-Holland:

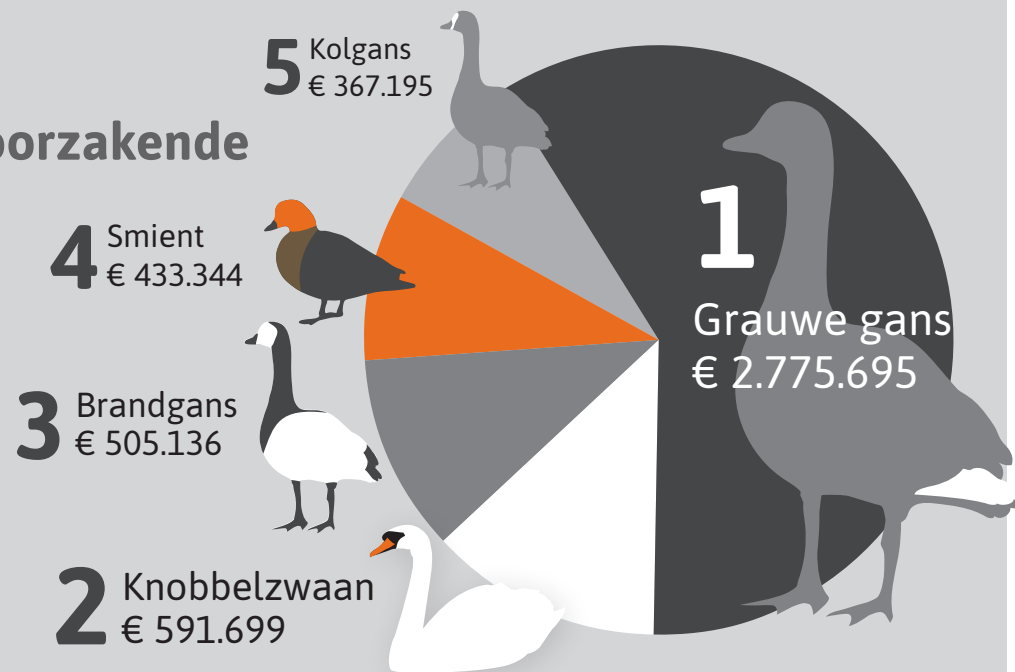
€ 5.047.578



Uitgekeerde tegemoetkomingen sinds 2013

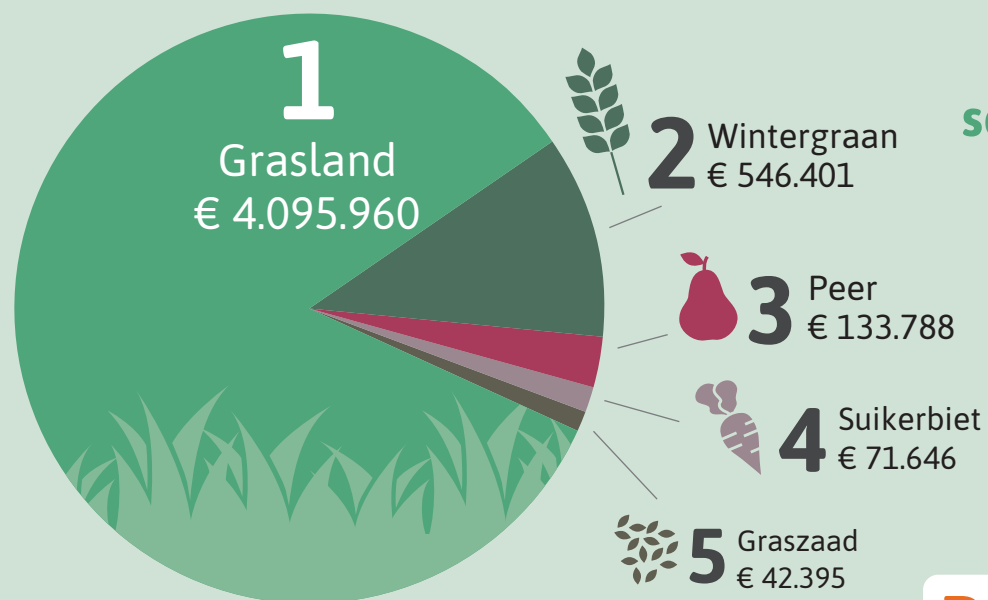


TOP 5 schadeveroorzakende dieren



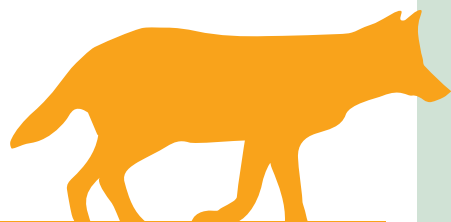
1
Grasland
€ 4.095.960

TOP 5 schade aan gewassen



Cijfers schade door de wolf 2022

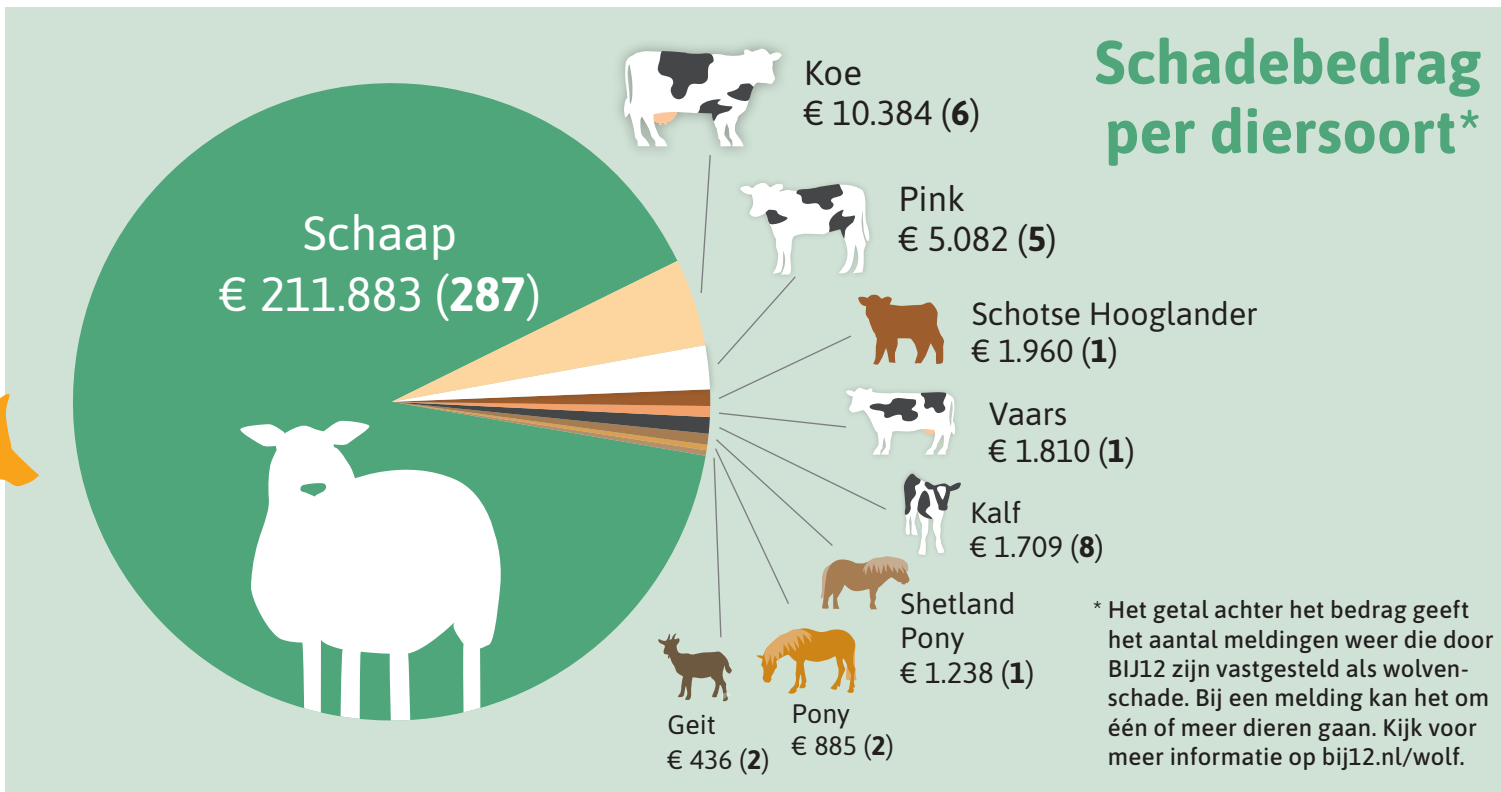
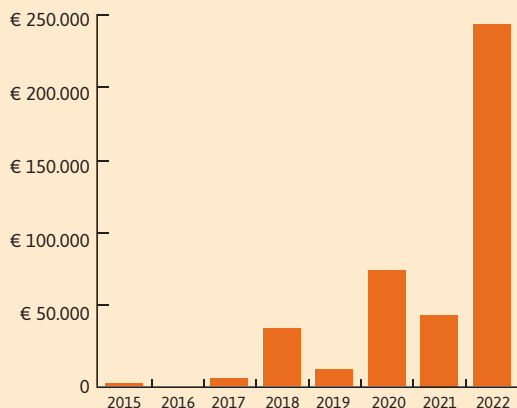
Dit zijn de cijfers van tegemoetkomingen in schade door wolven die BIJ12 in het schadejaar 2022 namens de provincies heeft uitgekeerd. Het schadejaar loopt van 1 november 2021 tot en met 31 oktober 2022.



Uitgekeerde tegemoetkomingen in 2022 door alle provincies samen:

€ 235.188

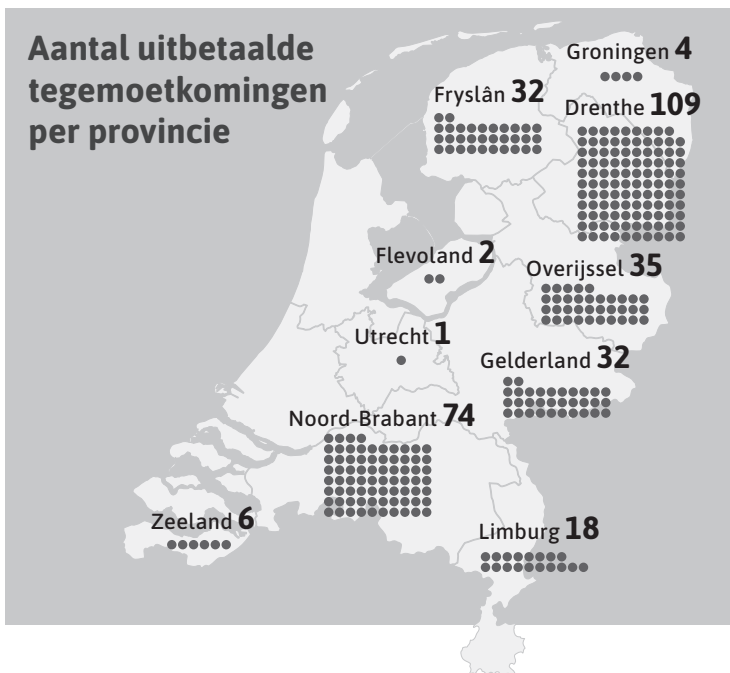
Uitgekeerde tegemoetkomingen sinds 2015



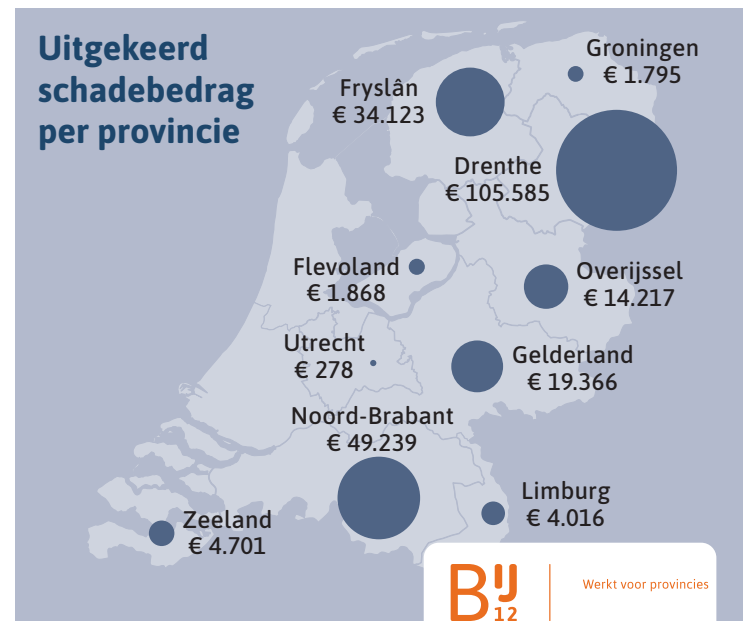
Schadebedrag per diersoort*

* Het getal achter het bedrag geeft het aantal meldingen weer die door BIJ12 zijn vastgesteld als wolvenschade. Bij een melding kan het om één of meer dieren gaan. Kijk voor meer informatie op bij12.nl/wolf.

Aantal uitbetaalde tegemoetkomingen per provincie

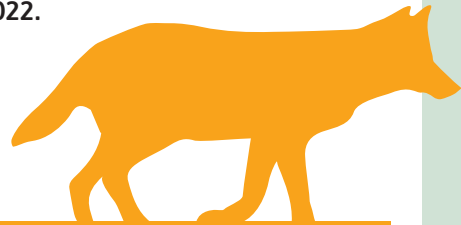


Uitgekeerd schadebedrag per provincie



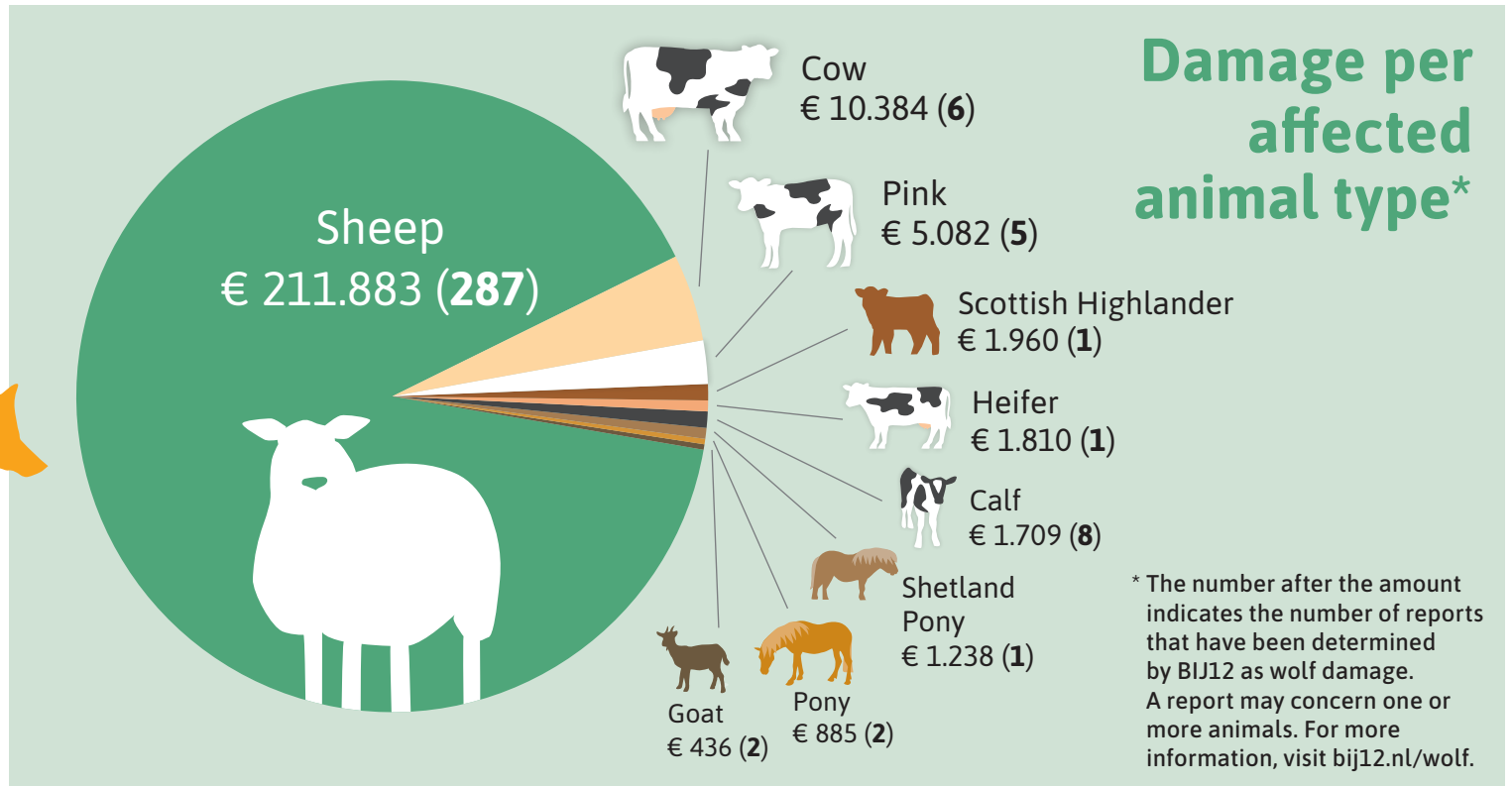
Numbers damage caused by the wolf 2022

These are the numbers of the expenses made by BIJ12 to reimburse the damages caused by the wolf in 2022. The time frame concerned runs from 1 november 2021 to 31 oktober 2022.

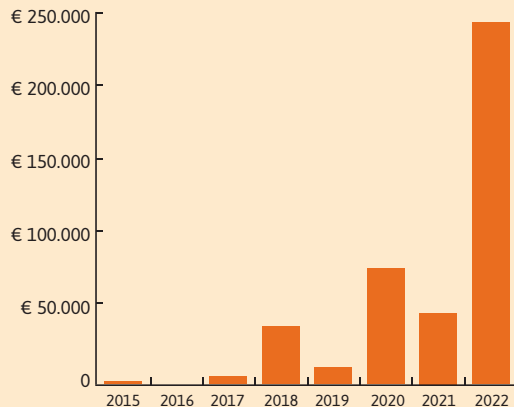


Total of reimbursement by all provinces combined

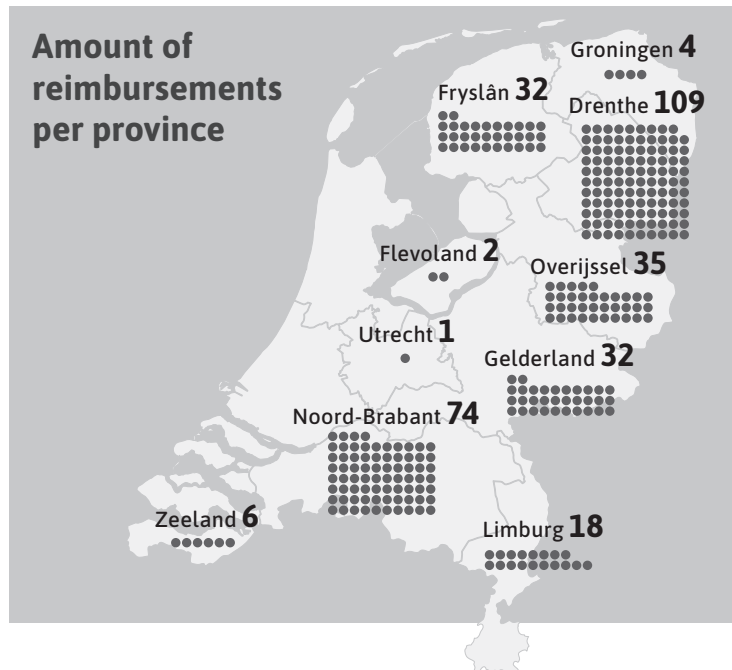
€ 235.188



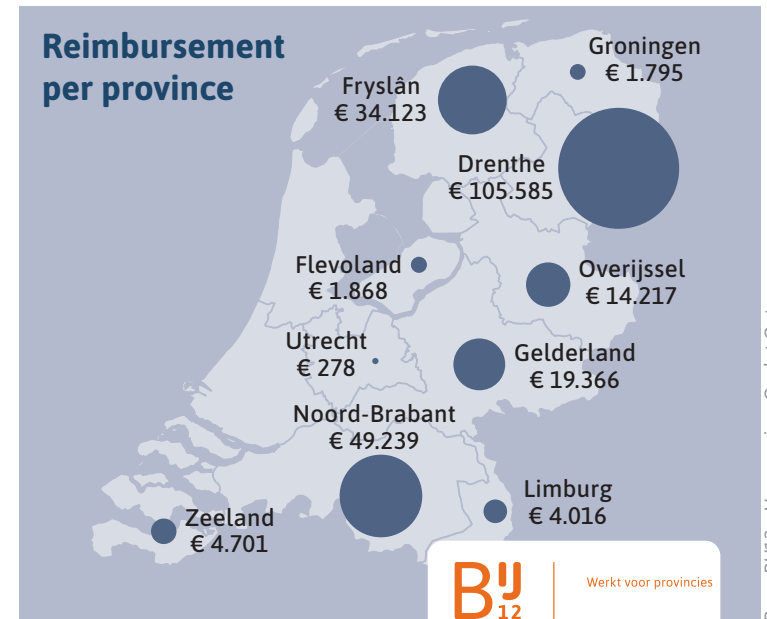
Reimbursement since 2015



Amount of reimbursements per province



Reimbursement per province



Cijfers schade door de wolf 2022 Fryslân

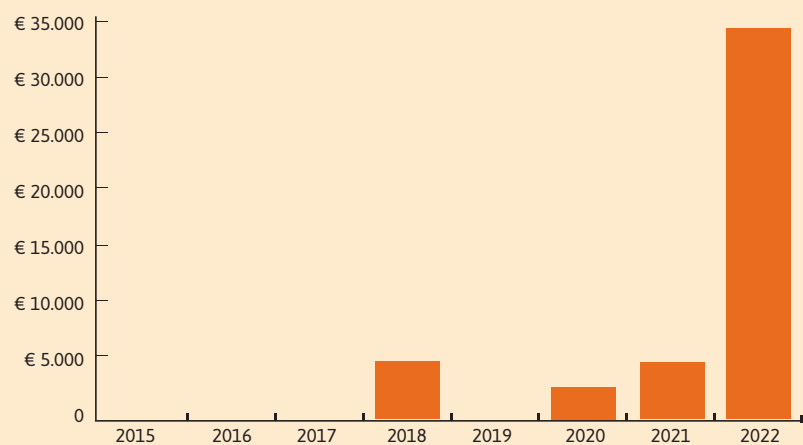
Dit zijn de cijfers van tegemoetkomingen in schade door wolven die BIJ12 in 2022 namens de provincie Fryslân heeft uitgekeerd. Het schadejaar loopt van 1 november 2021 tot en met 31 oktober 2022.

Uitgekeerde tegemoetkomingen
in 2022 door de provincie
Fryslân:

€ 34.123

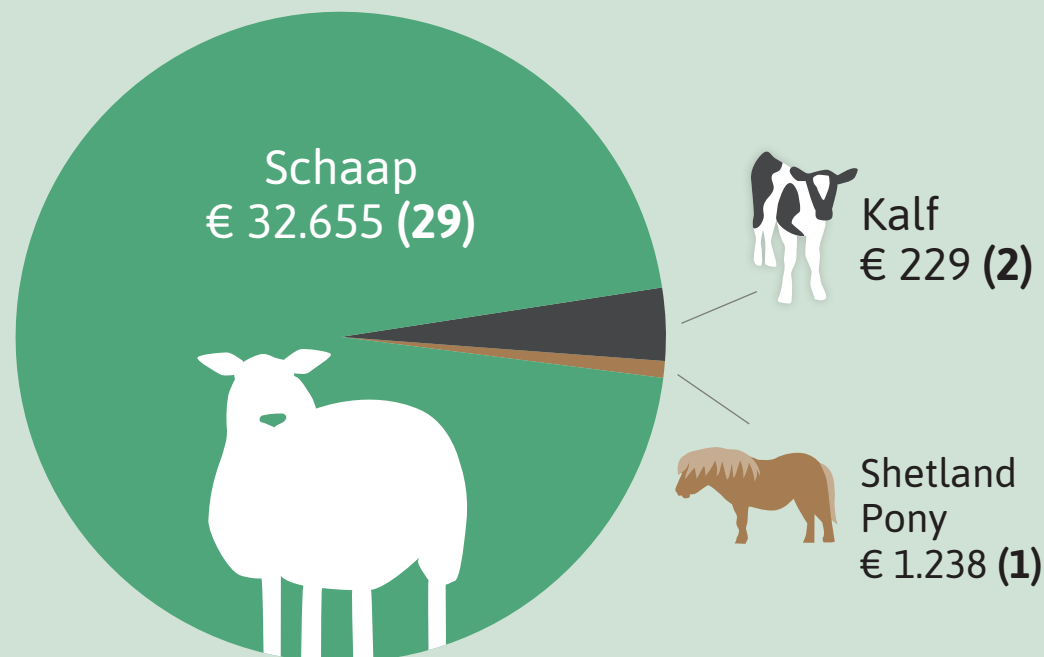


Uitgekeerde tegemoetkomingen sinds 2015



Schadebedrag per diersoort

(in bedragen en aantal uitbetaalde tegemoetkomingen*)



* Het getal achter het bedrag geeft het aantal meldingen weer die door BIJ12 zijn vastgesteld als wolvenschade. Bij een melding kan het om één of meer dieren gaan. Kijk voor meer informatie op bij12.nl/wolf.

Cijfers schade door de wolf 2022 Drenthe

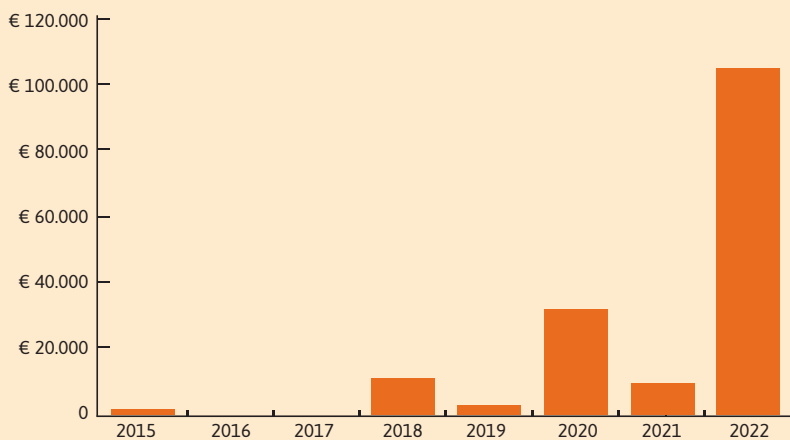
Dit zijn de cijfers van tegemoetkomingen in schade door wolven die BIJ12 in 2022 namens de provincie Drenthe heeft uitgekeerd. Het schadejaar loopt van 1 november 2021 tot en met 31 oktober 2022.

Uitgekeerde tegemoetkomingen in 2022 door de provincie Drenthe:

€ 105.585

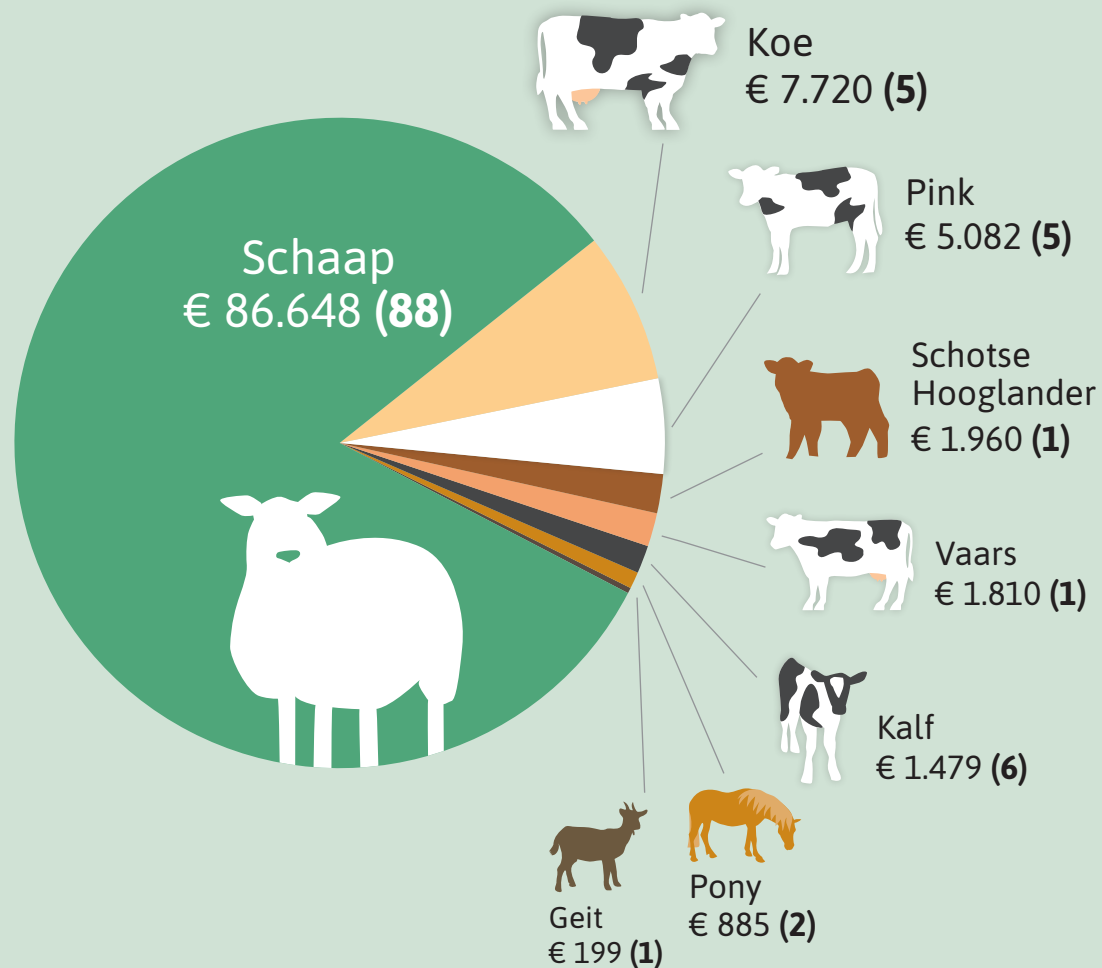


Uitgekeerde tegemoetkomingen sinds 2015



Schadebedrag per diersoort

(in bedragen en aantal uitbetaalde tegemoetkomingen*)



* Het getal achter het bedrag geeft het aantal meldingen weer die door BIJ12 zijn vastgesteld als wolvenschade. Bij een melding kan het om één of meer dieren gaan. Kijk voor meer informatie op bij12.nl/wolf.

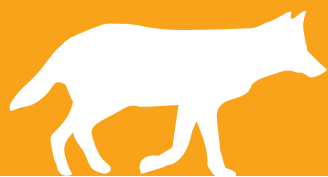
Cijfers schade door de wolf

2022 Noord-Brabant

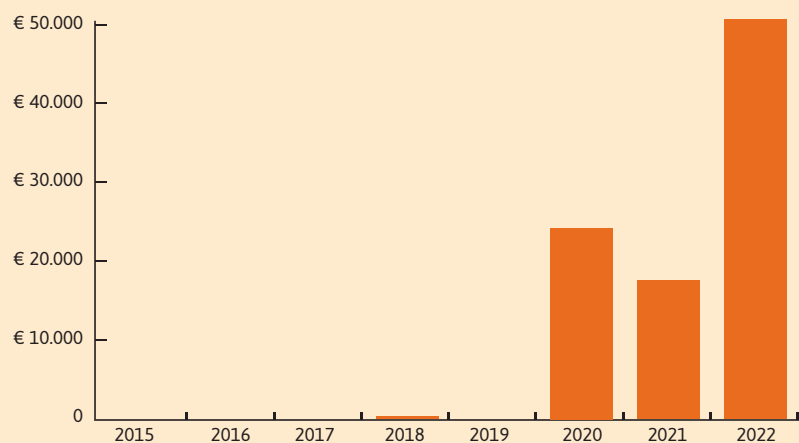
Dit zijn de cijfers van tegemoetkomingen in schade door wolven die BIJ12 in 2022 namens de provincie Noord-Brabant heeft uitgekeerd. Het schadejaar loopt van 1 november 2021 tot en met 31 oktober 2022.

Uitgekeerde tegemoetkomingen
in 2022 door de provincie
Noord-Brabant:

€ 49.239

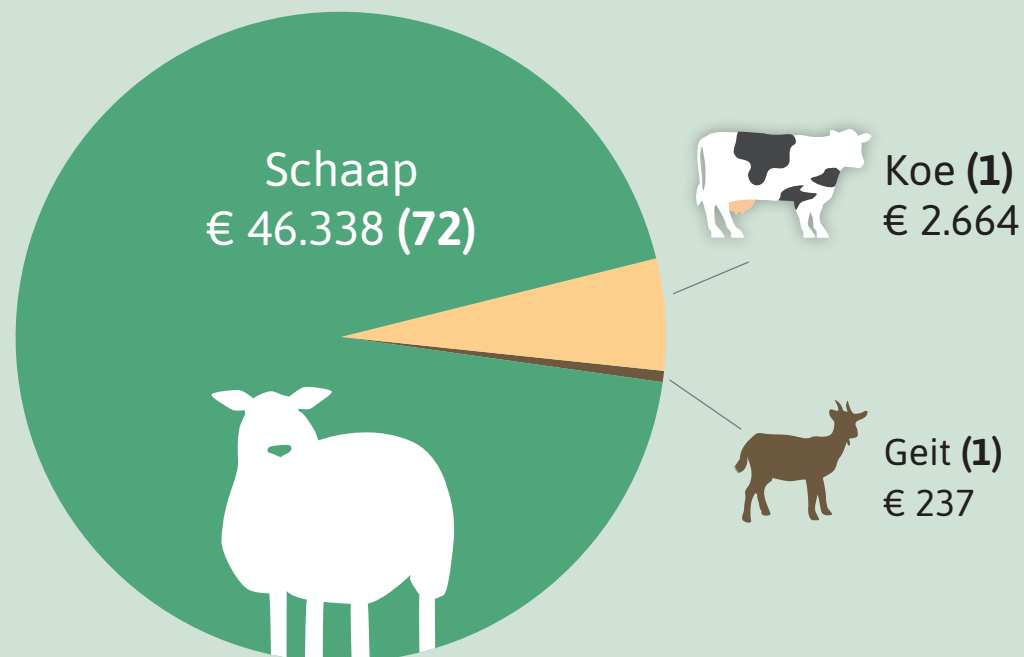


Uitgekeerde tegemoetkomingen sinds 2015



Schadebedrag per diersoort

(in bedragen en aantal uitbetaalde tegemoetkomingen*)



* Het getal achter het bedrag geeft het aantal meldingen weer die door BIJ12 zijn vastgesteld als wolvenschade. Bij een melding kan het om één of meer dieren gaan. Kijk voor meer informatie op bij12.nl/wolf.