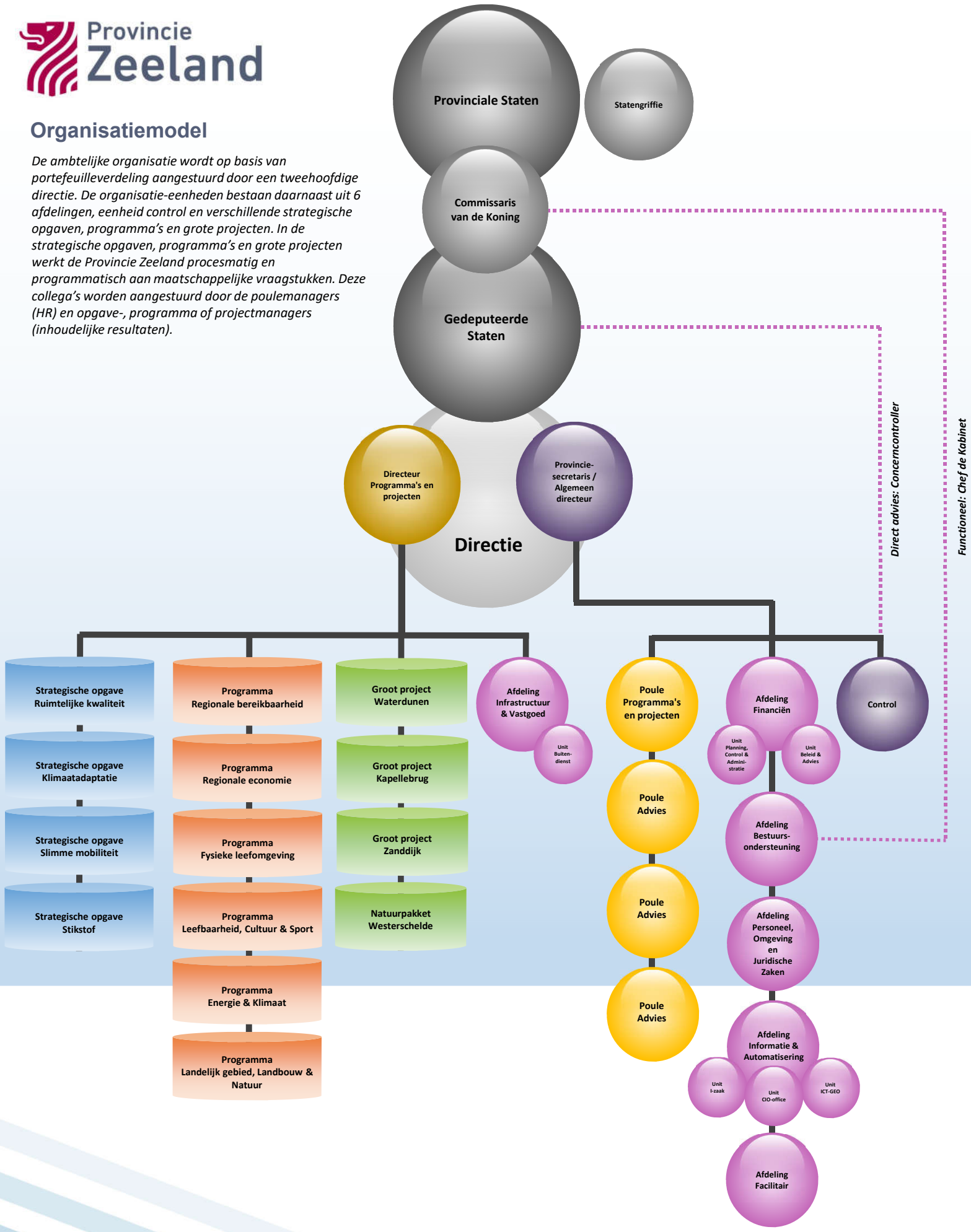


Organisatiemodel

De ambtelijke organisatie wordt op basis van portefeuilleverdeling aangestuurd door een tweehoofdige directie. De organisatie-eenheden bestaan daarnaast uit 6 afdelingen, eenheid control en verschillende strategische opgaven, programma's en grote projecten. In de strategische opgaven, programma's en grote projecten werkt de Provincie Zeeland procesmatig en programmatisch aan maatschappelijke vraagstukken. Deze collega's worden aangestuurd door de poulemanagers (HR) en opgave-, programma of projectmanagers (inhoudelijke resultaten).



Direct advies: Concerncontroller

Functioneel: Chef de Kabinet

Organisatiemodel Provincie Zeeland

Dit document bevat de alternatieve tekst van het origineel. Dit document is bedoeld voor mensen met een visuele beperking, zoals slechtzienden en blinden.

Provinciale Staten

- Statengriffie

Commissaris van de Koning

Lijn naar Chef de Kabinet van de Afdeling Bestuursondersteuning

Gedeputeerde Staten

Lijn naar Concerncontroller

Directiebestuur

Bestaat uit:

- Provinciesecretaris/Algemeen directeur
- Directeur Programma's en projecten

Provinciesecretaris/Algemeen directeur

- Poule Programma's en Projecten
- Poule Advies 1
- Poule Advies 2
- Poule Advies 3
- Afdeling Financiën
 - Unit Planning, Control en Administratie
 - Unit Beleid en Advies
- Afdeling Bestuursondersteuning
- Afdeling Informatie en Automatisering
 - Unit Functioneel- en informatiebeheer
 - Unit ICT-GEO
 - Unit CIO-office
- Afdeling Facilitair
- Afdeling Personeel, Omgeving en Juridische Zaken
- Control

Directeur Programma's en projecten

- Strategische opgaven
 - Ruimtelijke kwaliteit
 - Klimaatadaptatie
 - Slimme mobiliteit
 - Stikstof
- Programma's
 - Regionale bereikbaarheid
 - Regionale economie
 - Fysieke leefomgeving
 - Leefbaarheid, Cultuur en Sport

- Energie en Klimaat
 - Landelijk gebied, Landbouw en Natuur
- Grote projecten
 - Waterdunen
 - Kapellebrug
 - Zanddijk
 - Natuurpakket Westerschelde
- Afdeling Infrastructuur en Vastgoed
 - Unit Buitendienst