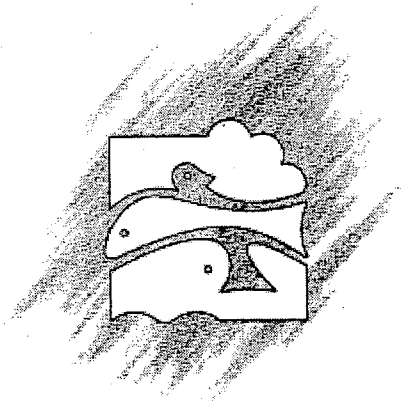


**GEGEVENSVERSTREKKING DOOR HET INSTITUUT VOOR NATUURBEHOUD
E.2004.55**



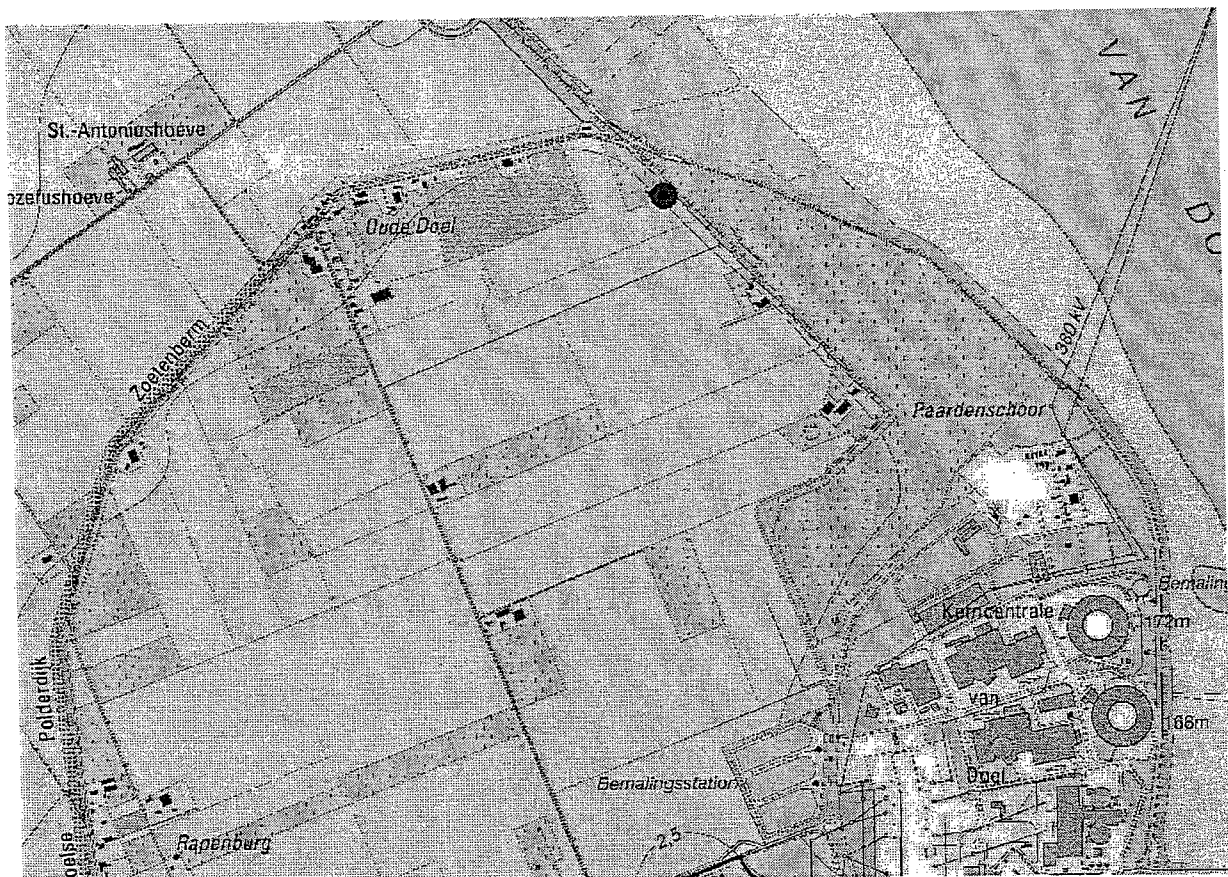
Aanvullende grondwatergegevens van het gebied Doelpolder Noord

Nummer : IN.E.2004.55
Datum : 25 mei 2004
Auteurs: Ralf Gyselings, Geert Spanoghe en Erika Van den Bergh
Vragen naar : Ralf Gyselings
Geadresseerde : Anke Hermans
Administratie : BelConsulting
Afdeling :
Aantal bladzijden : 7

In Doeldpolder Noord werd tot nog toe één set van genestelde peilbuizen opgevolgd. Deze peilbuizenset werd in het kader van de MER studie Deurganckdok geplaatst door het studiebureau Aeolus, en werd door ons verder opgevolgd vanaf 27/02/2003.

Het gaat om een piëzometer met filterdiepte tussen 3 en 4 meter (-0.4 tot 0.6 m TAW), en een piëzometer met filter tussen 15 en 16 meter (-11.2 tot -12.2 m TAW). Het diepteverschil tussen beide is vrij groot, de diepe peilbuis doorsnijdt ongeveer de ganze kwartaire afzetting. Stijghoogteverschillen tussen beide moeten dus met de nodige omzichtigheid worden geïnterpreteerd. Berekende drukgradiënten zijn hoe dan ook klein, variërend van -5 tot +2 cm/m.

Op 28/10/2003 werden ook pH en conductiviteit gemeten, en pesticidenresidus bepaald. Hierbij werd in de peilbuis WAHP211X (4,05m diepte) 0,02 µg/l Isoproturon teruggevonden.

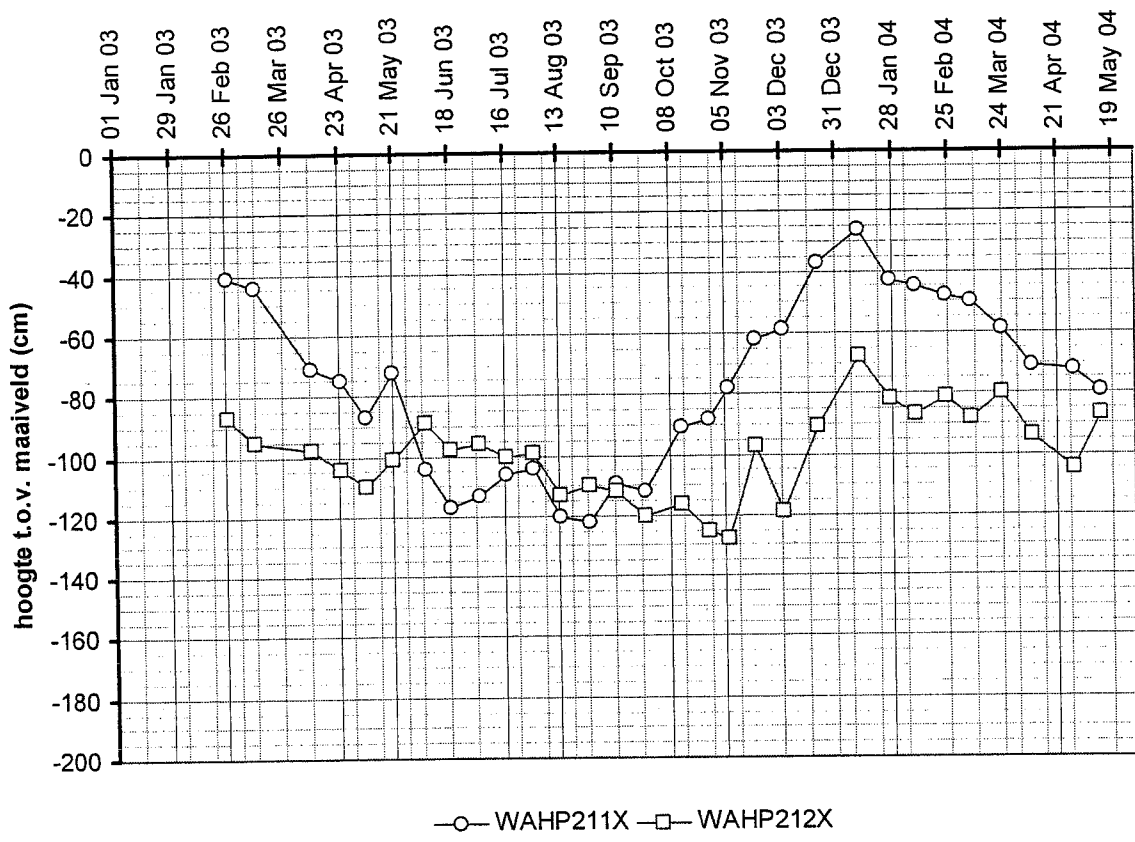


Figuur 1 : Plaats peilbuizenset

1. Tijdsreeksen t.o.v. maaiveld:

peilbuis : WAHP211X			peilbuis : WAHP212X		
type : piëzometer, 1m filter			type : piëzometer, 1m filter		
totale lengte : 4.05 meter			totale lengte : 16 meter		
start opvolging : 27/02/2003			start opvolging : 27/02/2003		
oorsprong peilbuis : MER studie Aeolus			oorsprong peilbuis : MER studie Aeolus		
coördinaten :			coördinaten :		
X	141518		X	141518	
Y	225072		Y	225072	
	datum	stijghoogte		datum	stijghoogte
WAHP211X	27/02/2003	-41	WAHP212X	27/02/2003	-87
WAHP211X	12/03/2003	-44	WAHP212X	12/03/2003	-95
WAHP211X	10/04/2003	-71	WAHP212X	10/04/2003	-98
WAHP211X	24/04/2003	-75	WAHP212X	24/04/2003	-104
WAHP211X	07/05/2003	-87	WAHP212X	07/05/2003	-110
WAHP211X	21/05/2003	-72	WAHP212X	21/05/2003	-101
WAHP211X	06/06/2003	-104	WAHP212X	06/06/2003	-89
WAHP211X	19/06/2003	-117	WAHP212X	19/06/2003	-98
WAHP211X	04/07/2003	-113	WAHP212X	04/07/2003	-96
WAHP211X	17/07/2003	-106	WAHP212X	17/07/2003	-100
WAHP211X	31/07/2003	-104	WAHP212X	31/07/2003	-99
WAHP211X	14/08/2003	-120	WAHP212X	14/08/2003	-113
WAHP211X	28/08/2003	-122	WAHP212X	28/08/2003	-110
WAHP211X	11/09/2003	-109	WAHP212X	11/09/2003	-112
WAHP211X	26/09/2003	-112	WAHP212X	26/09/2003	-120
WAHP211X	14/10/2003	-91	WAHP212X	14/10/2003	-116
WAHP211X	28/10/2003	-88	WAHP212X	28/10/2003	-125
WAHP211X	07/11/2003	-78	WAHP212X	07/11/2003	-128
WAHP211X	20/11/2003	-62	WAHP212X	20/11/2003	-97
WAHP211X	04/12/2003	-59	WAHP212X	04/12/2003	-119
WAHP211X	22/12/2003	-37	WAHP212X	22/12/2003	-91
WAHP211X	11/01/2004	-26	WAHP212X	11/01/2004	-68
WAHP211X	27/01/2004	-43	WAHP212X	27/01/2004	-82
WAHP211X	09/02/2004	-45	WAHP212X	09/02/2004	-87
WAHP211X	24/02/2004	-48	WAHP212X	24/02/2004	-81
WAHP211X	08/03/2004	-50	WAHP212X	08/03/2004	-88
WAHP211X	24/03/2004	-59	WAHP212X	24/03/2004	-80
WAHP211X	08/04/2004	-71	WAHP212X	08/04/2004	-94
WAHP211X	30/04/2004	-72	WAHP212X	30/04/2004	-105
WAHP211X	13/05/2004	-79	WAHP212X	13/05/2004	-87

Tabel 1 : Stijghoogtes. Alle stijghoogtes uitgedrukt in cm t.o.v. maaiveld.



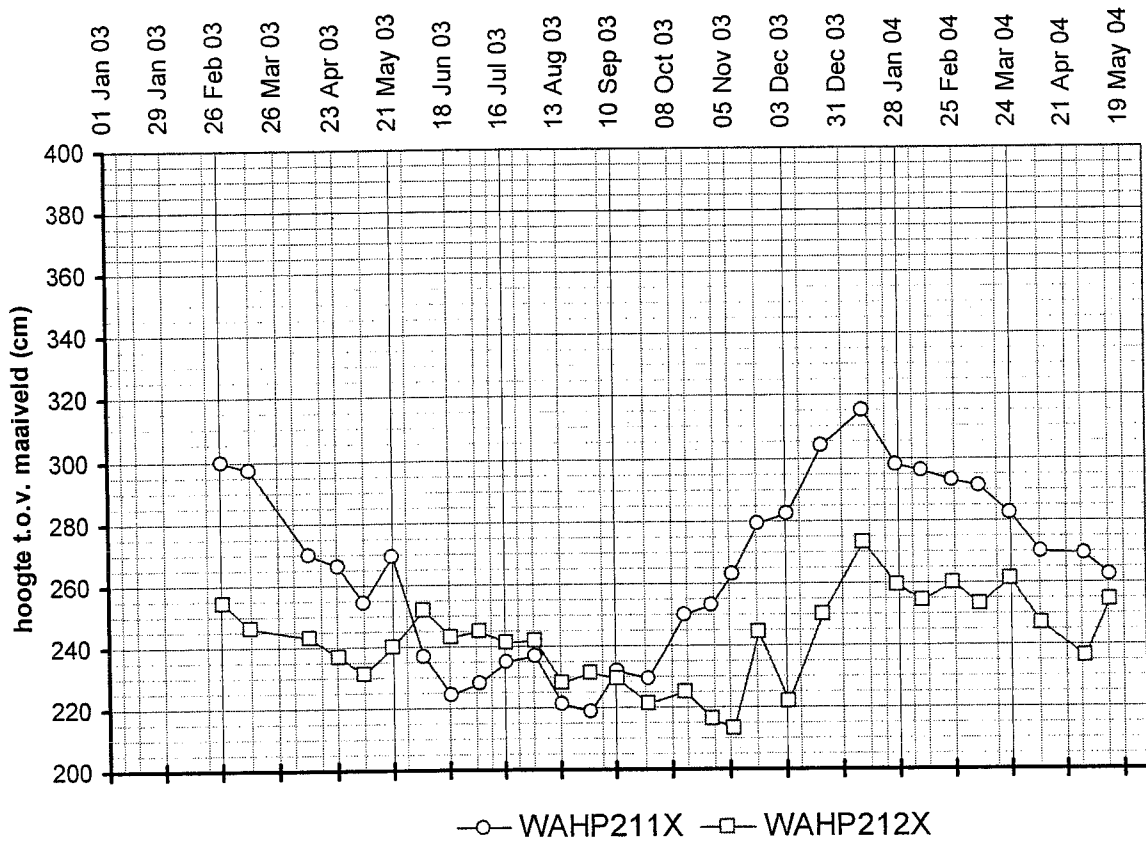
Figuur 2 : Verloop stijghoogtes t.o.v. maaiveld

2. Tijdsreeks in cm TAW:

De omrekening naar cm TAW gebeurde aan de hand van de hoogtegegevens zoals vermeld in het MER Deurganckdok. Zij werden niet zelf hergemeten.

peilbuis : WAHP211X			peilbuis : WAHP212X		
type : piëzometer, 1m filter			type : piëzometer, 1m filter		
totale lengte : 4.05 meter			totale lengte : 16 meter		
start opvolging : 27/02/2003			start opvolging : 27/02/2003		
oorsprong peilbuis : MER studie Aeolus			oorsprong peilbuis : MER studie Aeolus		
coördinaten :			coördinaten :		
X	141518		X	141518	
Y	225072		Y	225072	
	datum	stijghoogte		datum	stijghoogte
WAHP211X	27/02/2003	300	WAHP212X	27/02/2003	254
WAHP211X	12/03/2003	297	WAHP212X	12/03/2003	246
WAHP211X	10/04/2003	270	WAHP212X	10/04/2003	243
WAHP211X	24/04/2003	266	WAHP212X	24/04/2003	237
WAHP211X	07/05/2003	254	WAHP212X	07/05/2003	231
WAHP211X	21/05/2003	269	WAHP212X	21/05/2003	240
WAHP211X	06/06/2003	237	WAHP212X	06/06/2003	252
WAHP211X	19/06/2003	224	WAHP212X	19/06/2003	243
WAHP211X	04/07/2003	228	WAHP212X	04/07/2003	245
WAHP211X	17/07/2003	235	WAHP212X	17/07/2003	241
WAHP211X	31/07/2003	237	WAHP212X	31/07/2003	242
WAHP211X	14/08/2003	221	WAHP212X	14/08/2003	228
WAHP211X	28/08/2003	219	WAHP212X	28/08/2003	231
WAHP211X	11/09/2003	232	WAHP212X	11/09/2003	229
WAHP211X	26/09/2003	229	WAHP212X	26/09/2003	221
WAHP211X	14/10/2003	250	WAHP212X	14/10/2003	225
WAHP211X	28/10/2003	253	WAHP212X	28/10/2003	216
WAHP211X	07/11/2003	263	WAHP212X	07/11/2003	213
WAHP211X	20/11/2003	279	WAHP212X	20/11/2003	244
WAHP211X	04/12/2003	282	WAHP212X	04/12/2003	222
WAHP211X	22/12/2003	304	WAHP212X	22/12/2003	250
WAHP211X	11/01/2004	315	WAHP212X	11/01/2004	273
WAHP211X	27/01/2004	298	WAHP212X	27/01/2004	259
WAHP211X	09/02/2004	296	WAHP212X	09/02/2004	254
WAHP211X	24/02/2004	293	WAHP212X	24/02/2004	260
WAHP211X	08/03/2004	291	WAHP212X	08/03/2004	253
WAHP211X	24/03/2004	282	WAHP212X	24/03/2004	261
WAHP211X	08/04/2004	270	WAHP212X	08/04/2004	247
WAHP211X	30/04/2004	269	WAHP212X	30/04/2004	236
WAHP211X	13/05/2004	262	WAHP212X	13/05/2004	254

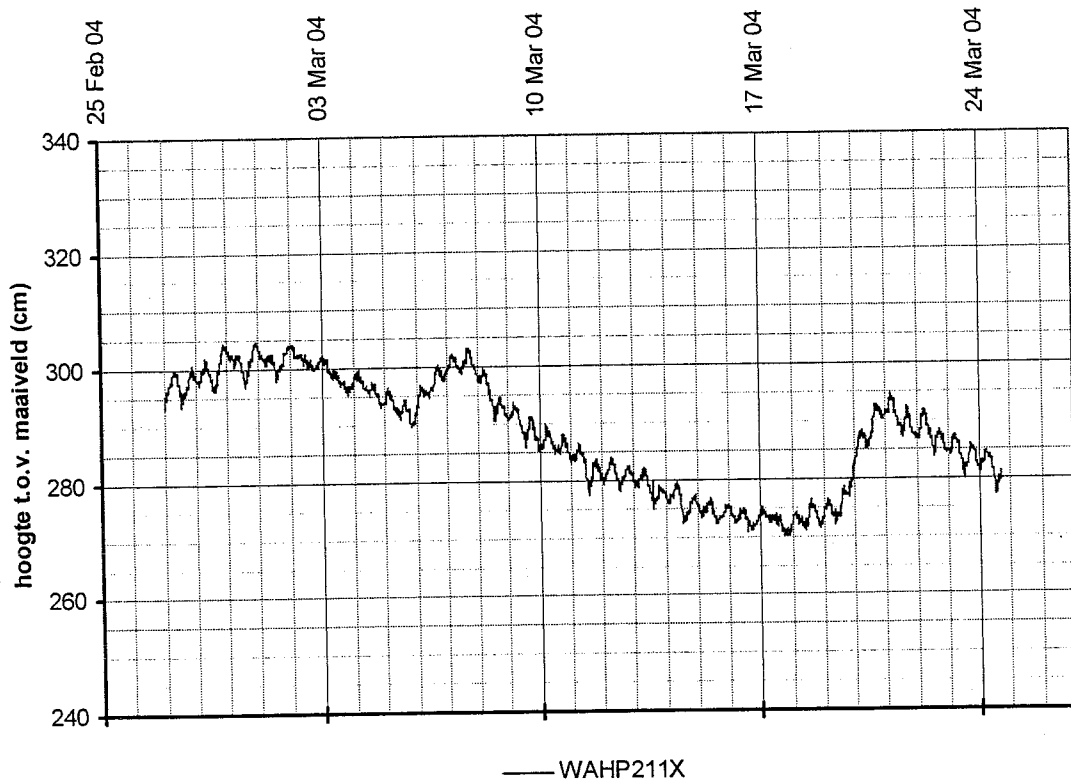
Tabel 1 : Stijghoogtes. Alle stijghoogtes uitgedrukt in cm TAW.



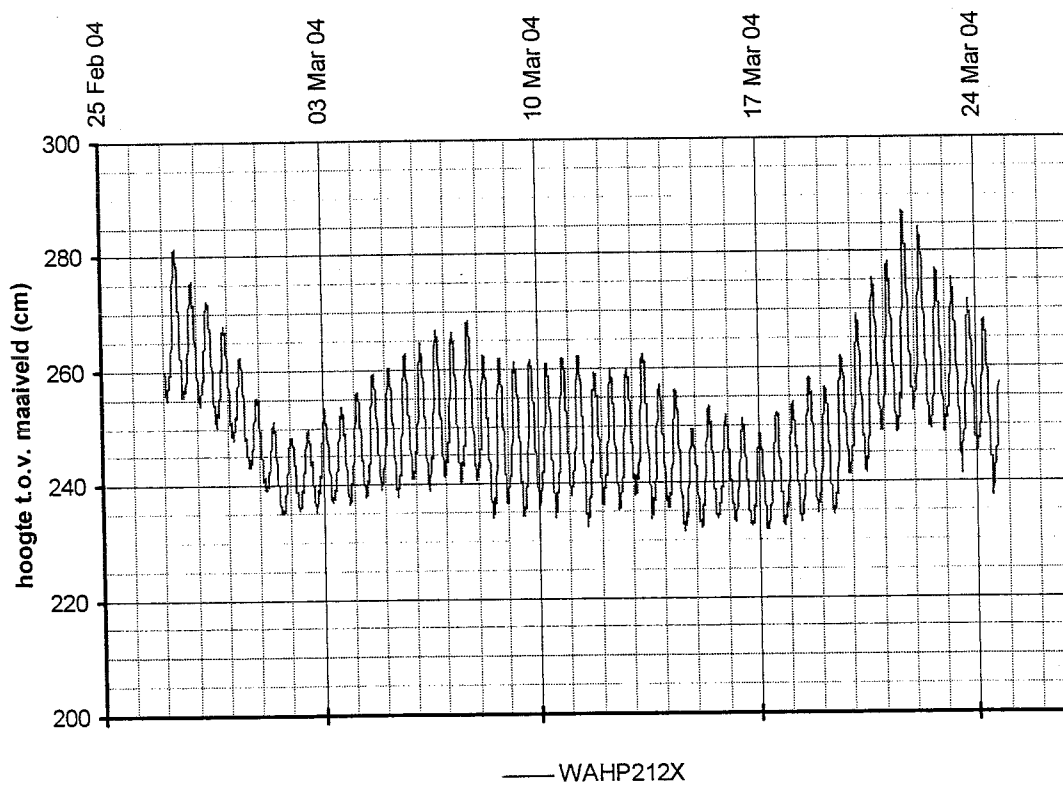
Figuur 3 : Verloop stijghoogtes in cm TAW

3. Invloed van het getij:

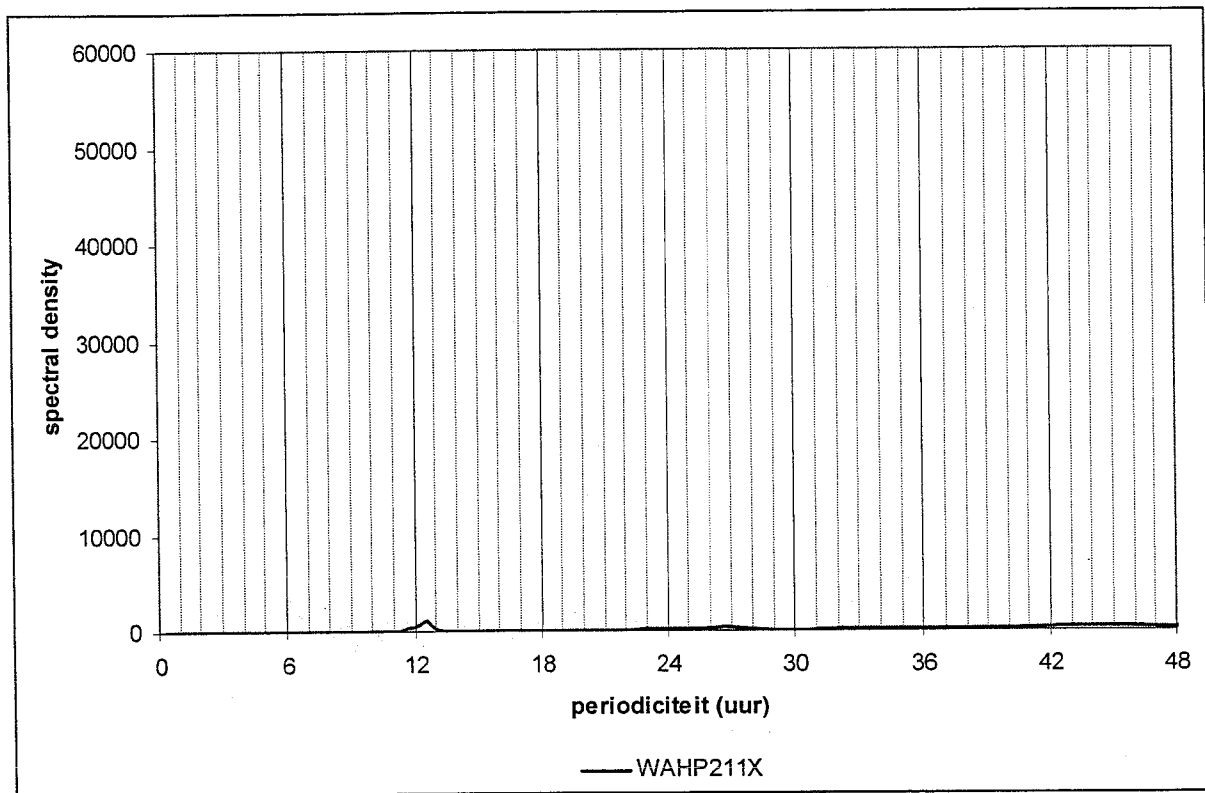
De invloed van het getij werd gevolgd door met een diver gedurende een maand elke 10 minuten de stijghoogte te meten. Het resultaat is weergegeven in figuren 4 en 5. Fourier spectrogrammen van beide meetreeksen zijn weergegeven in figuren 6 en 7.



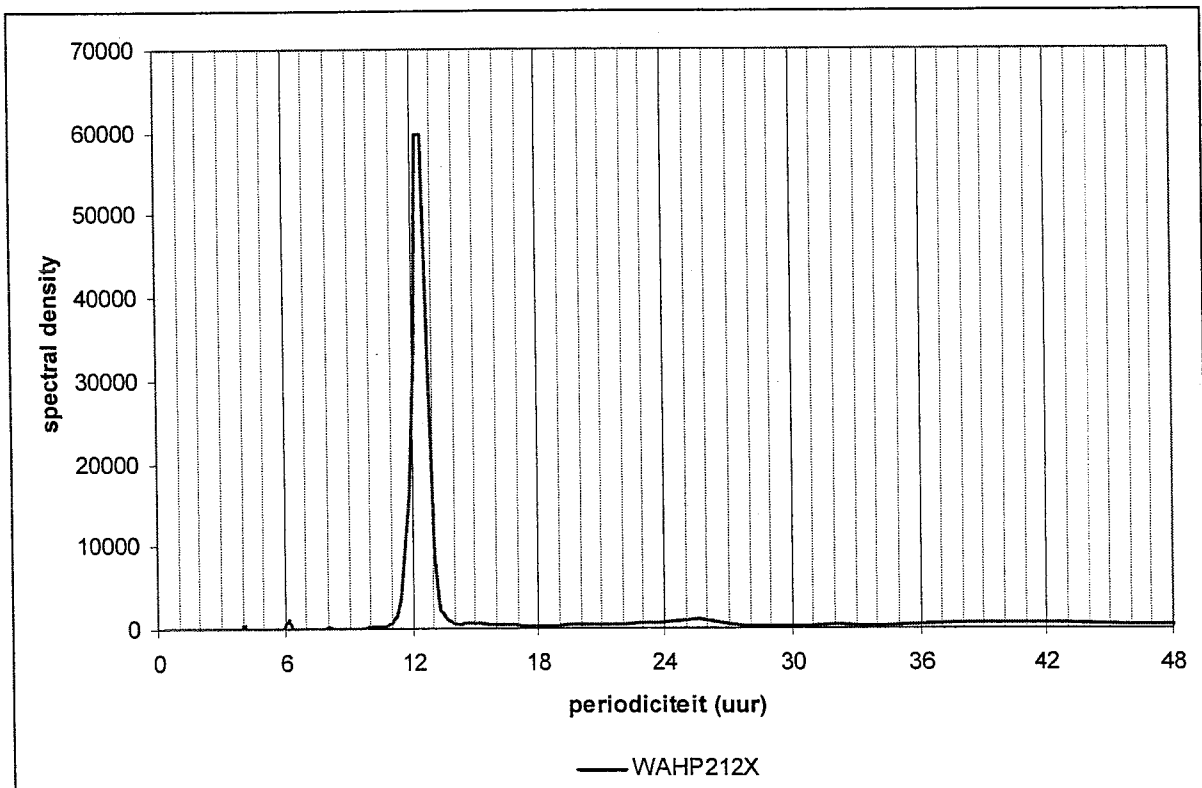
Figuur 5 : Getijdeninvloed in de peilbuis met filterdiepte -0.4 tot 0.6 m TAW.



Figuur 5 : Getijdeninvloed in de peilbuis met filterdiepte -11.2 tot -12.2 m TAW.



Figuur 6 : Fourier spectrogram van de peilbuis met filterdiepte -0.4 tot 0.6 m TAW.



Figuur 7 : Fourier spectrogram van de peilbuis met filterdiepte -11.2 tot -12.2 m TAW.