

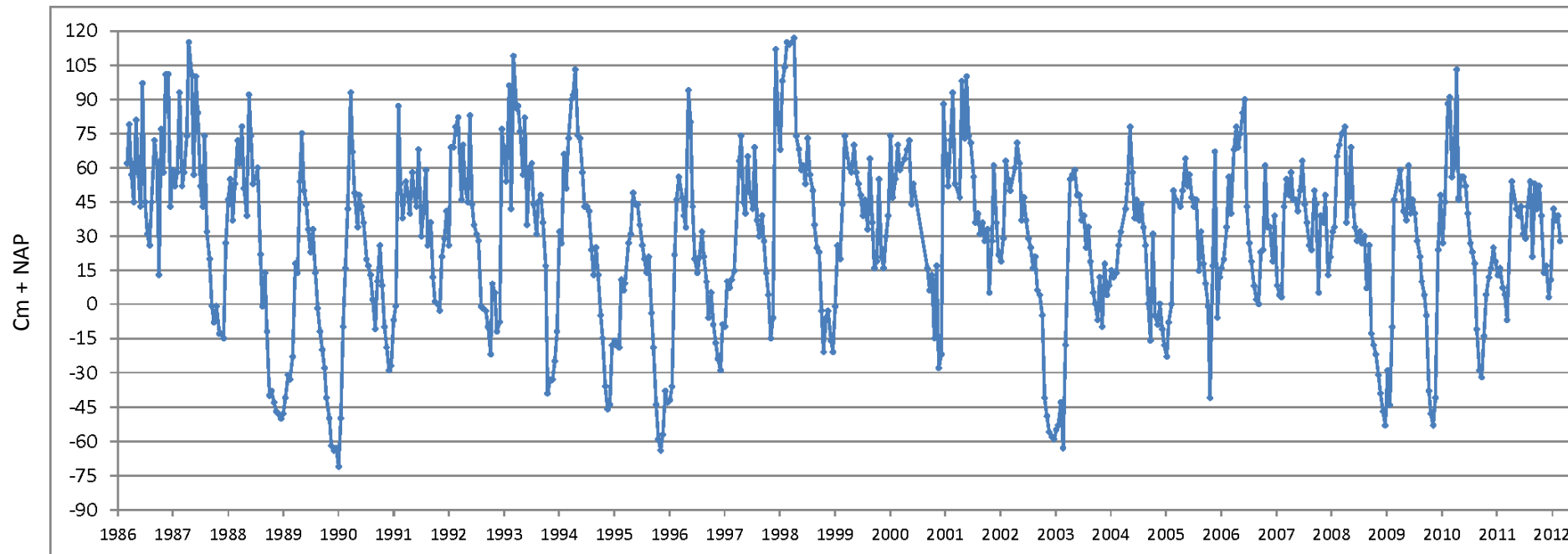
Tijdstijghoogtelijn

Periode van 28/02/1964 tot en met 28/11/2012

Technische gegevens putten en buizen											
Periode van 28/02/1964 tot en met 28/11/2012											
Put	Buis	OLGA nr.	Coördinaat		Start datum	Eind datum	Maaveld (cm + NAP)	Meetpunt		Filter (cm + NAP)	
			x(m)	y(m)				(cm + NAP)	(cm -mv)	Boven	Onder
B55A0244	001	55AP0244	69.990	369.190	26-11-1986	17-8-1993	266	347	81	-630	-830
					17-8-1993	28-11-2012	262	345	83	-630	-830
	002	55AP0244	69.990	369.190	26-11-1986	17-8-1993	266	344	78	-1679	-1879
					17-8-1993	28-11-2012	262	343	81	-1679	-1879
B55B0013	001	55BP0013	70.050	371.010	5-11-1985	17-8-1993	178	164	-14	-63	-163
					17-8-1993	28-3-2001	182	172	-10	-63	-163
	002	55BP0013	70.050	371.010	5-11-1985	17-8-1993	178	162	-16	-1722	-1822
					17-8-1993	12-10-2006	182	161	-21	-1722	-1822
					12-10-2006	28-11-2012	182			-1722	-1822

Tijdstijhoogtelijn

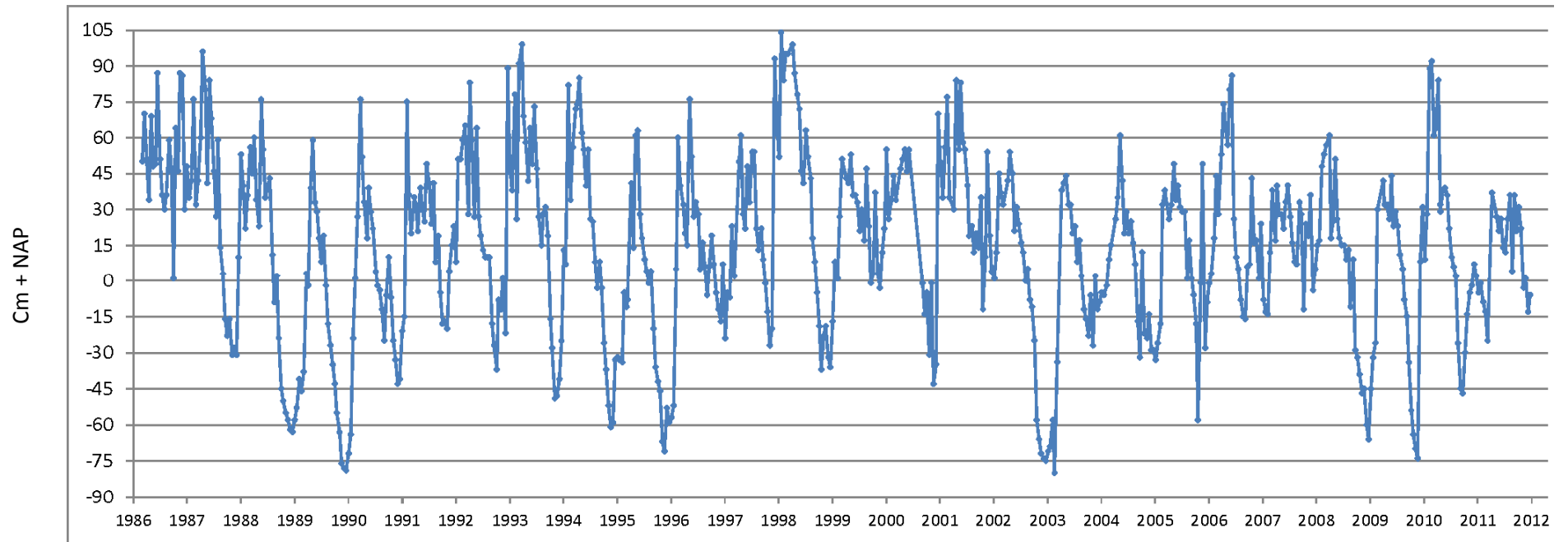
Periode van 28/02/1964 tot en met 28/11/2012



B55A0244-001

Tijdstijhoogtelijn

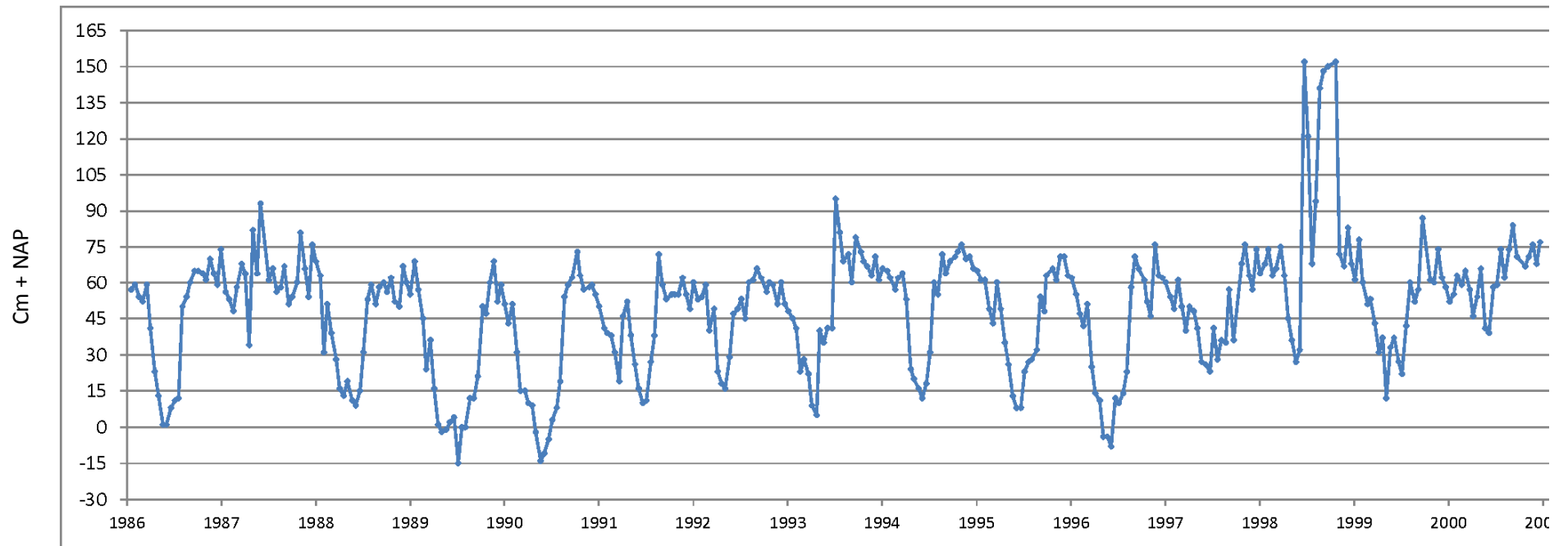
Periode van 28/02/1964 tot en met 28/11/2012



B55A0244-002

Tijdstijhoogtelijn

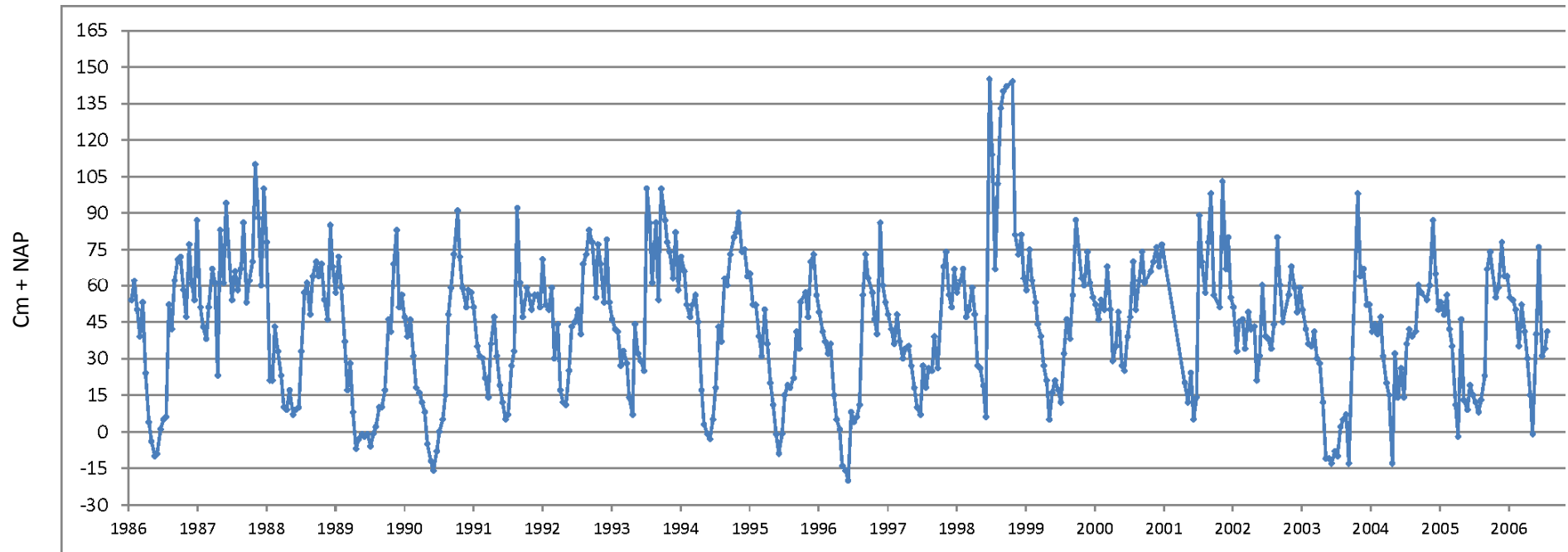
Periode van 28/02/1964 tot en met 28/11/2012



B55B0013-001

Tijdstijhoogtelijn

Periode van 28/02/1964 tot en met 28/11/2012



B55B0013-002

Tijdstijghoogtelijn

Periode van 28/02/1964 tot en met 28/11/2012

Put	Buis	OLGA nr.	Start datum	Filter (cm + NAP)		Zomer Gem. stand	Winter Gem. stand	Gemiddelde	GLG	GHG
				Boven	Onder	(cm +NAP)	(cm +NAP)	(cm +NAP)	(cm +NAP)	(cm +NAP)
B55A0244	001	55AP0244	26-11-1986	-630	-830	13	53	29	-9	66
	002	55AP0244	26-11-1986	-1679	-1879	-1	39	14	-23	52
B55B0013	001	55BP0013	5-11-1985	-63	-163	38	64	49	23	74
	002	55BP0013	5-11-1985	-1722	-1822	30	56	44	15	72