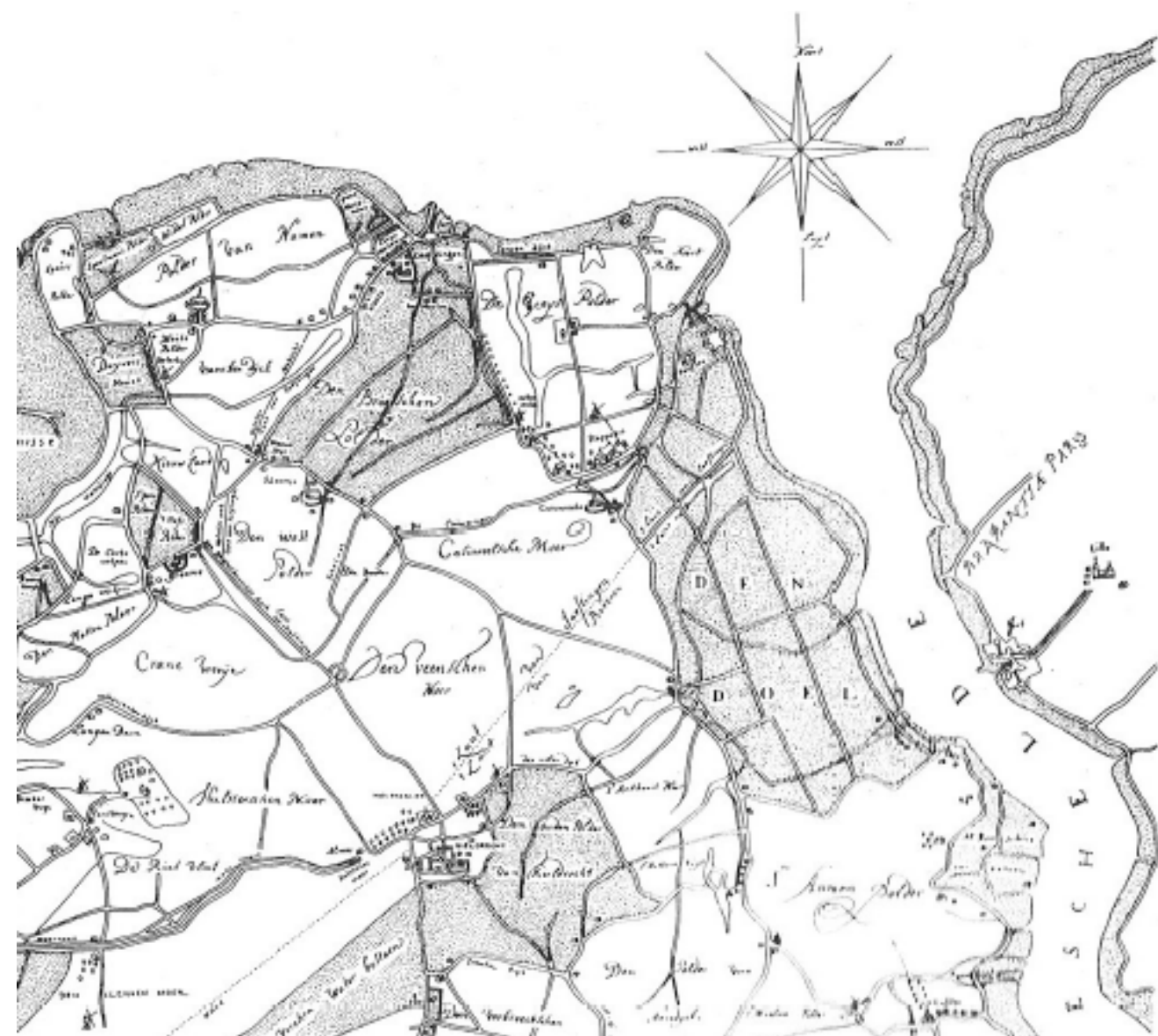




kaart 1: anno 13<sup>de</sup> eeuw (Dampierrekaart).

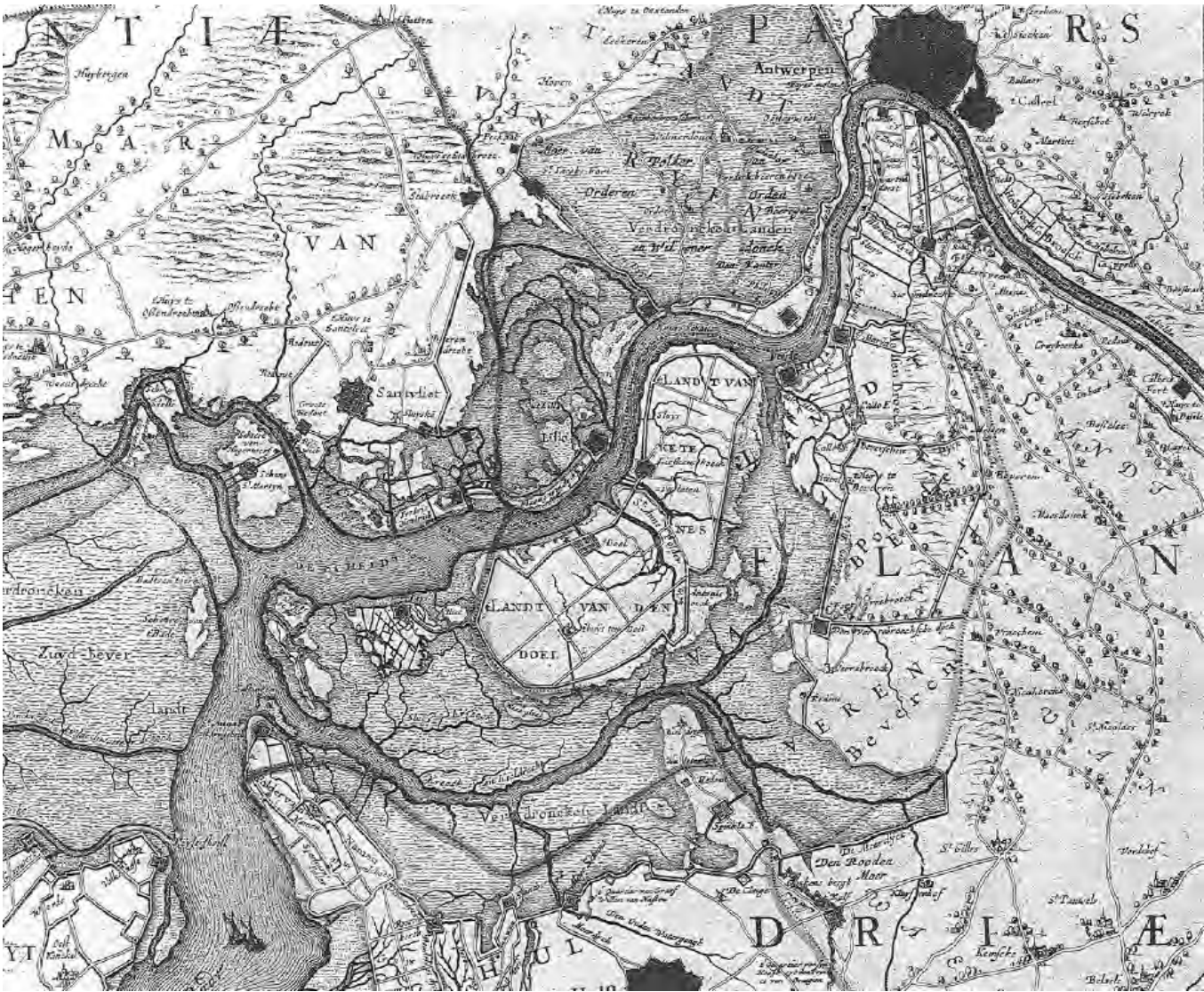


kaart 2: anno 1575 (Gottschalk, E., 1984).



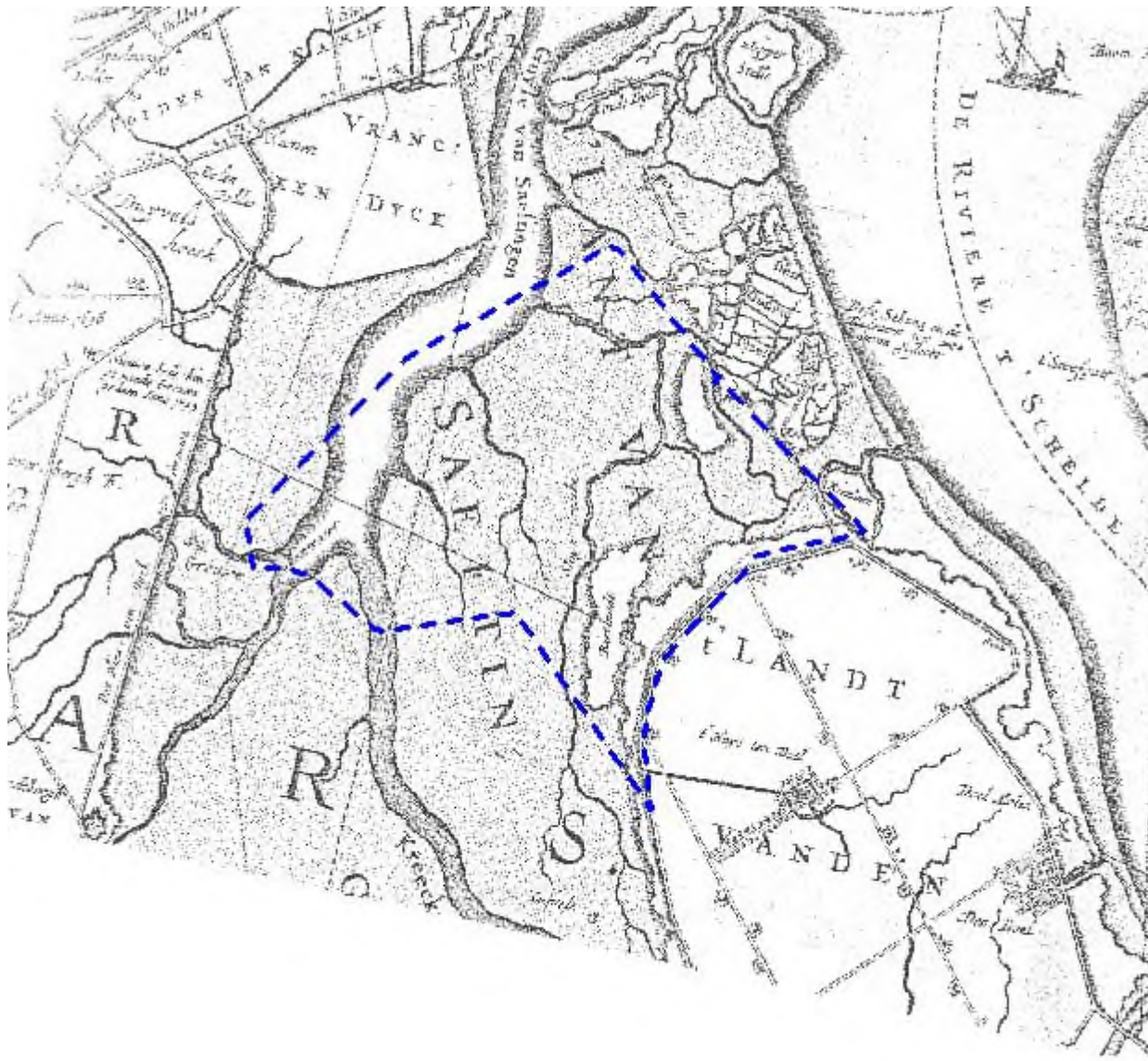


kaart 3: anno 1640 (uit: Kaerte van de 4 Ambachten – Uitgave Blaeu, 1662)



kaart 4: Nieuwe Kaerte van 't Landt van Waes ende Hulster Ambacht (Claes Jansz. Visscher) (het oosten boven) (uitgave midden 17<sup>de</sup> eeuw).



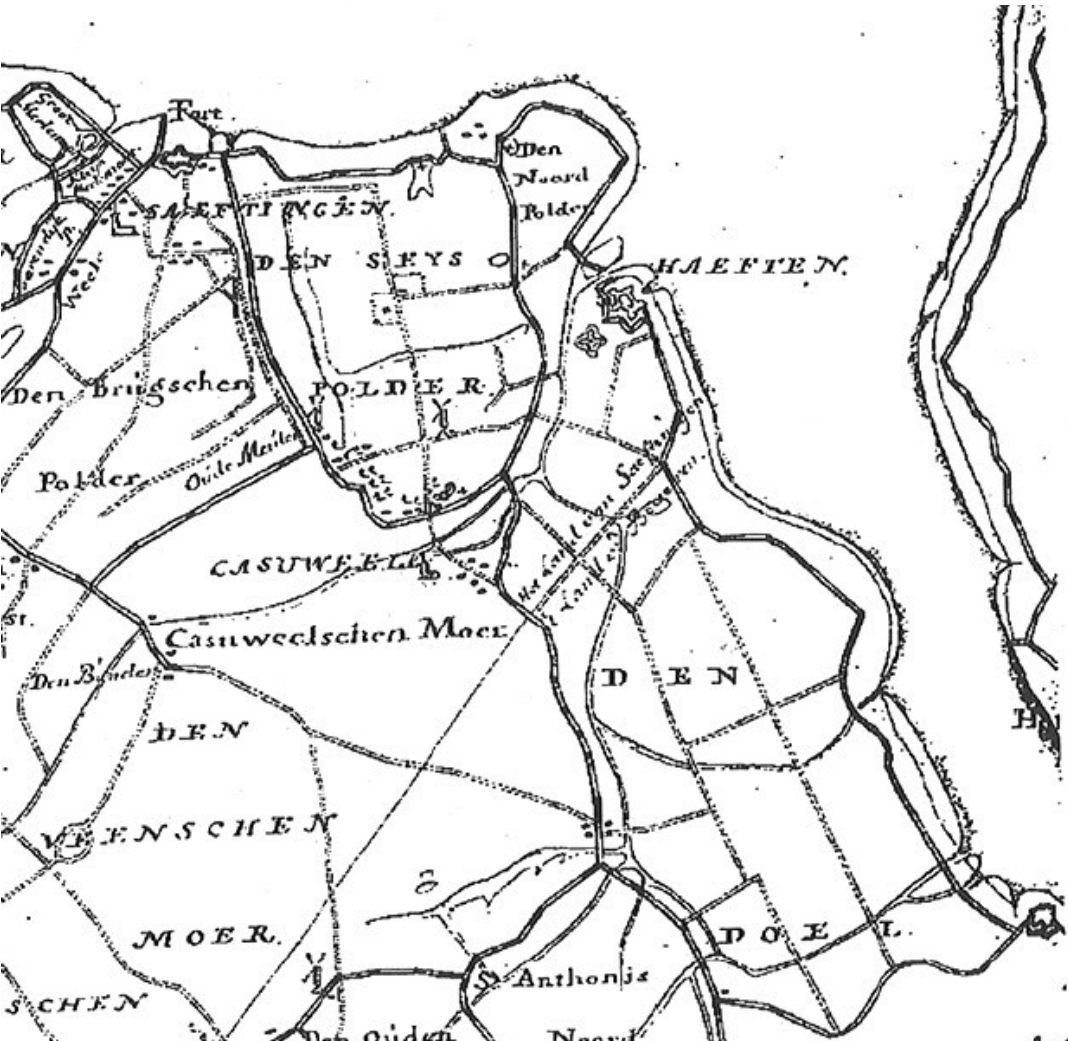


kaart 5: anno 1650-1655

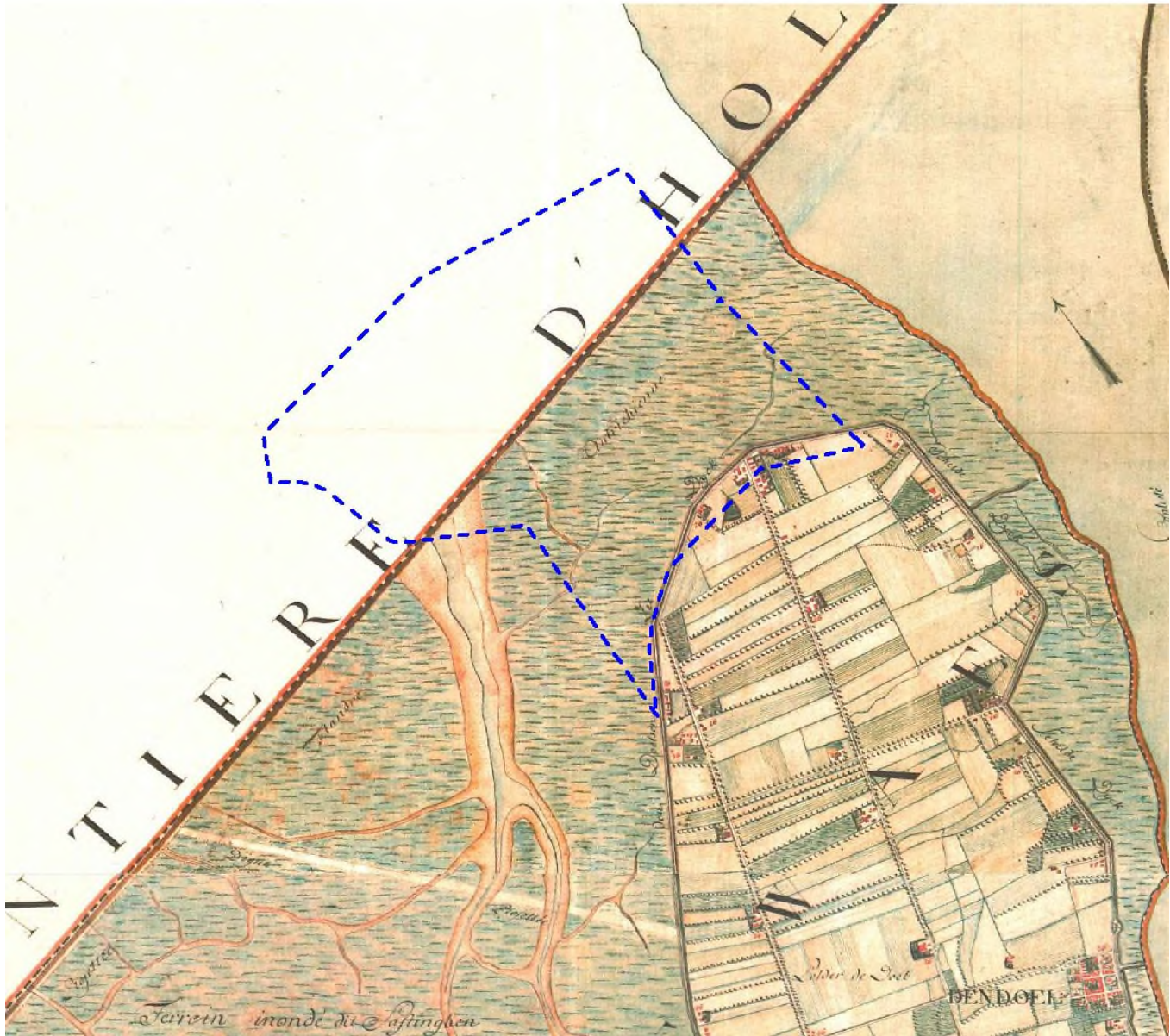


kaart 6: anno 1747 (uit: Nieuwe Kaart van het oostelijk gedeelte van Staatsvlaanderen. Uitgave Isaak Tirion – Amsterdam).



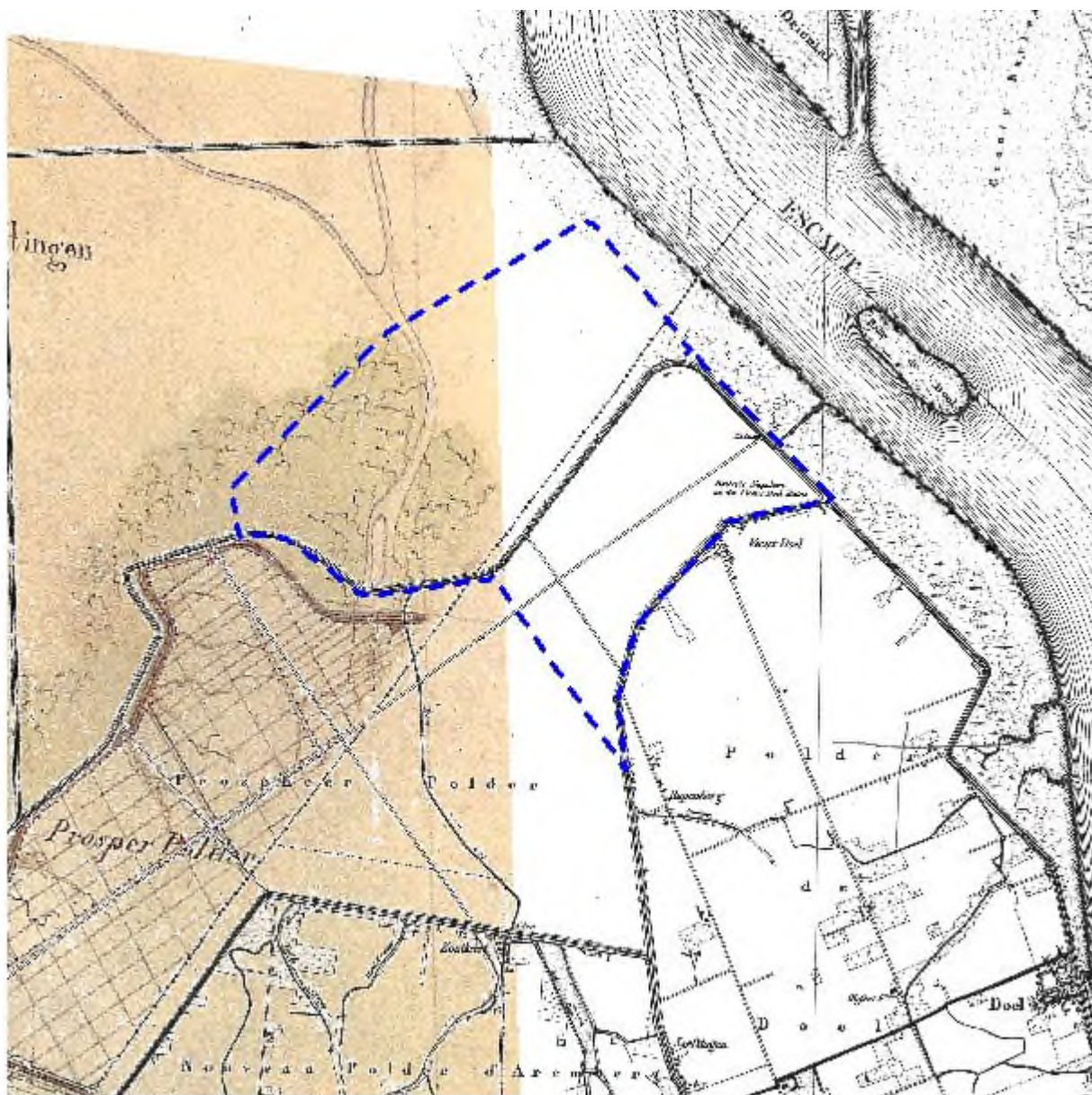


kaart 7: anno 1775 (D.W.C. Hattinga, gemeente Hulst, Verzameling kaarten en plans)

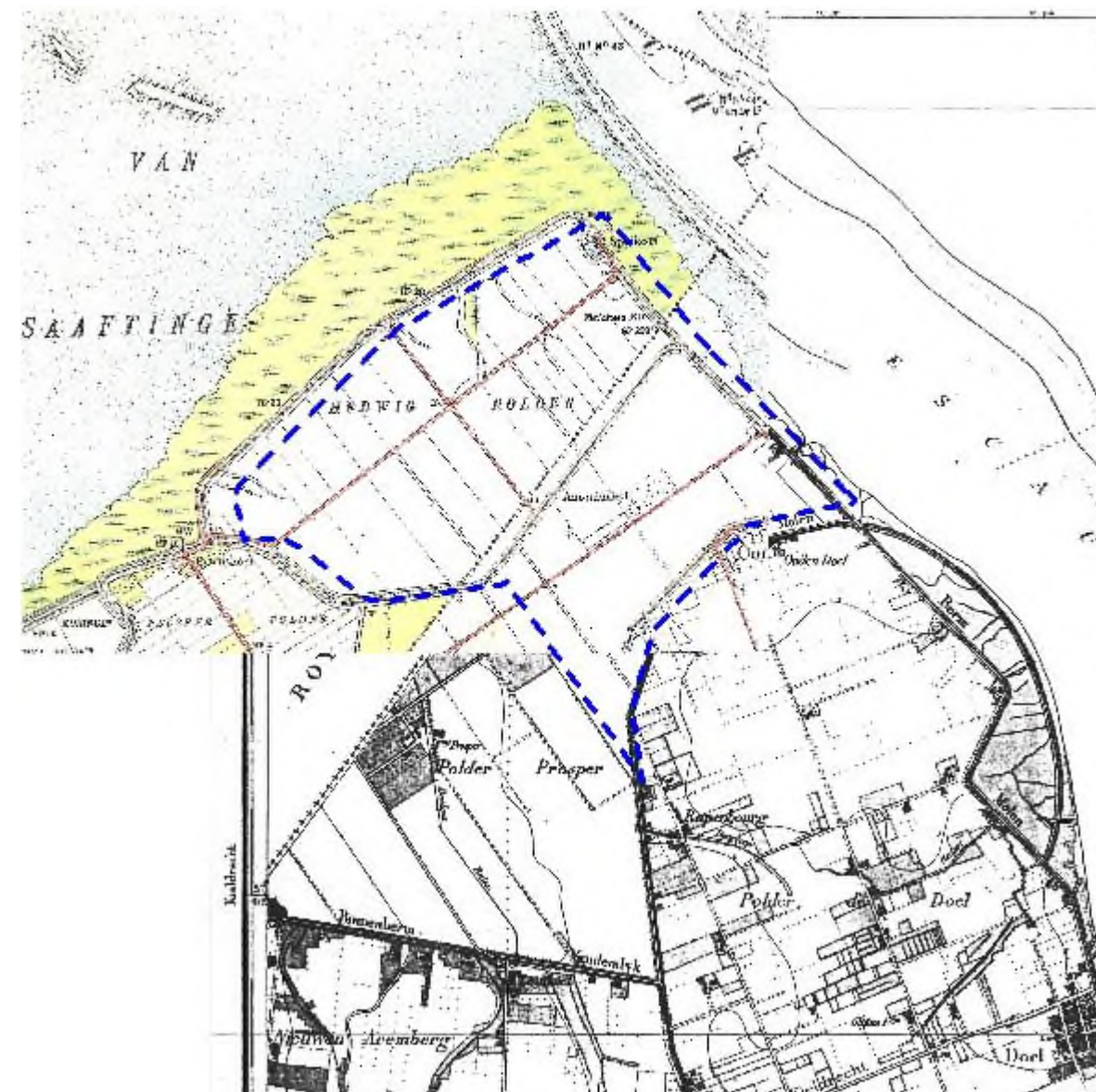


kaart 8: anno 1770-1780 (Graaf de Ferrariskaart).



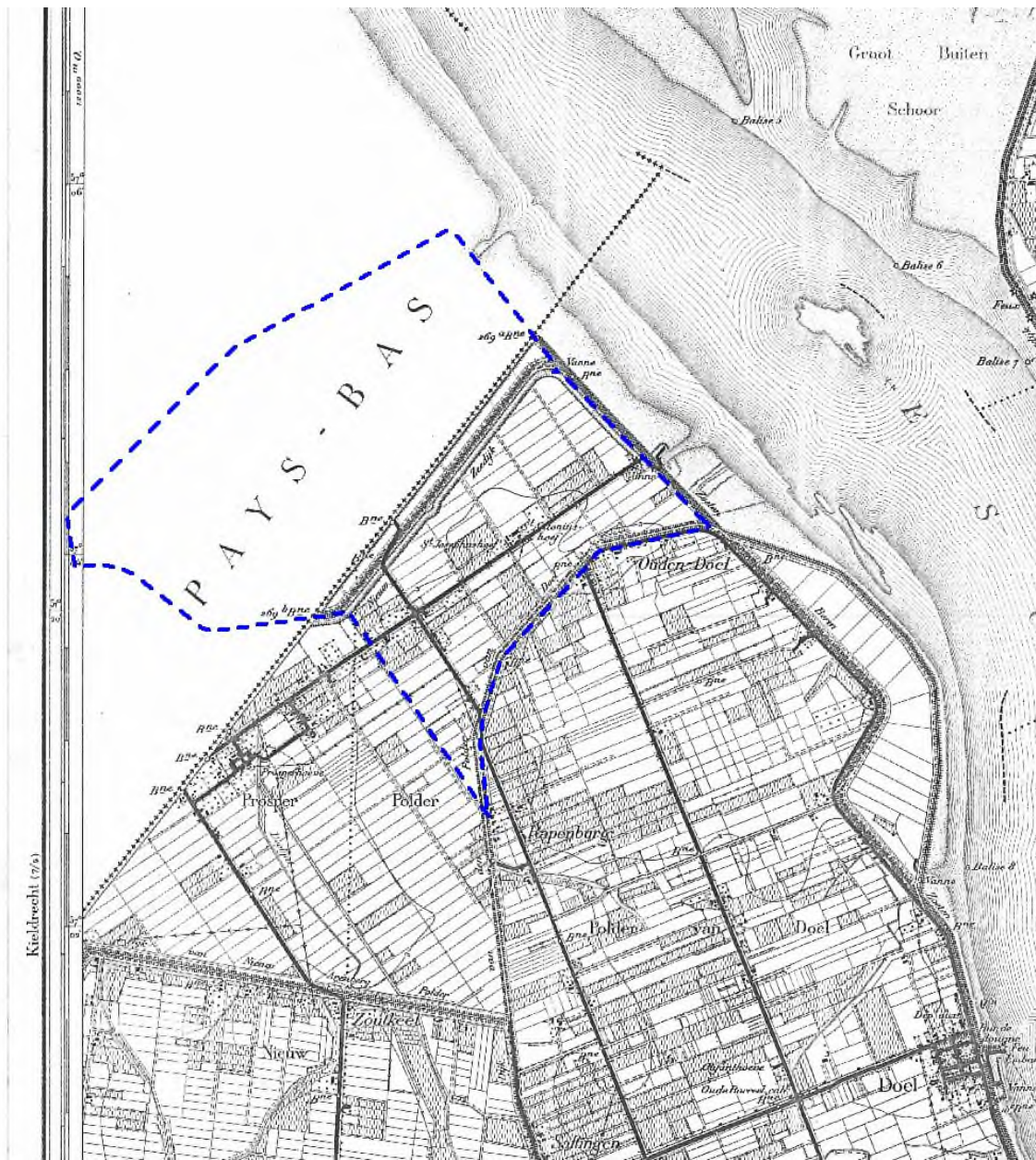


kaart 9: anno 1850-1855

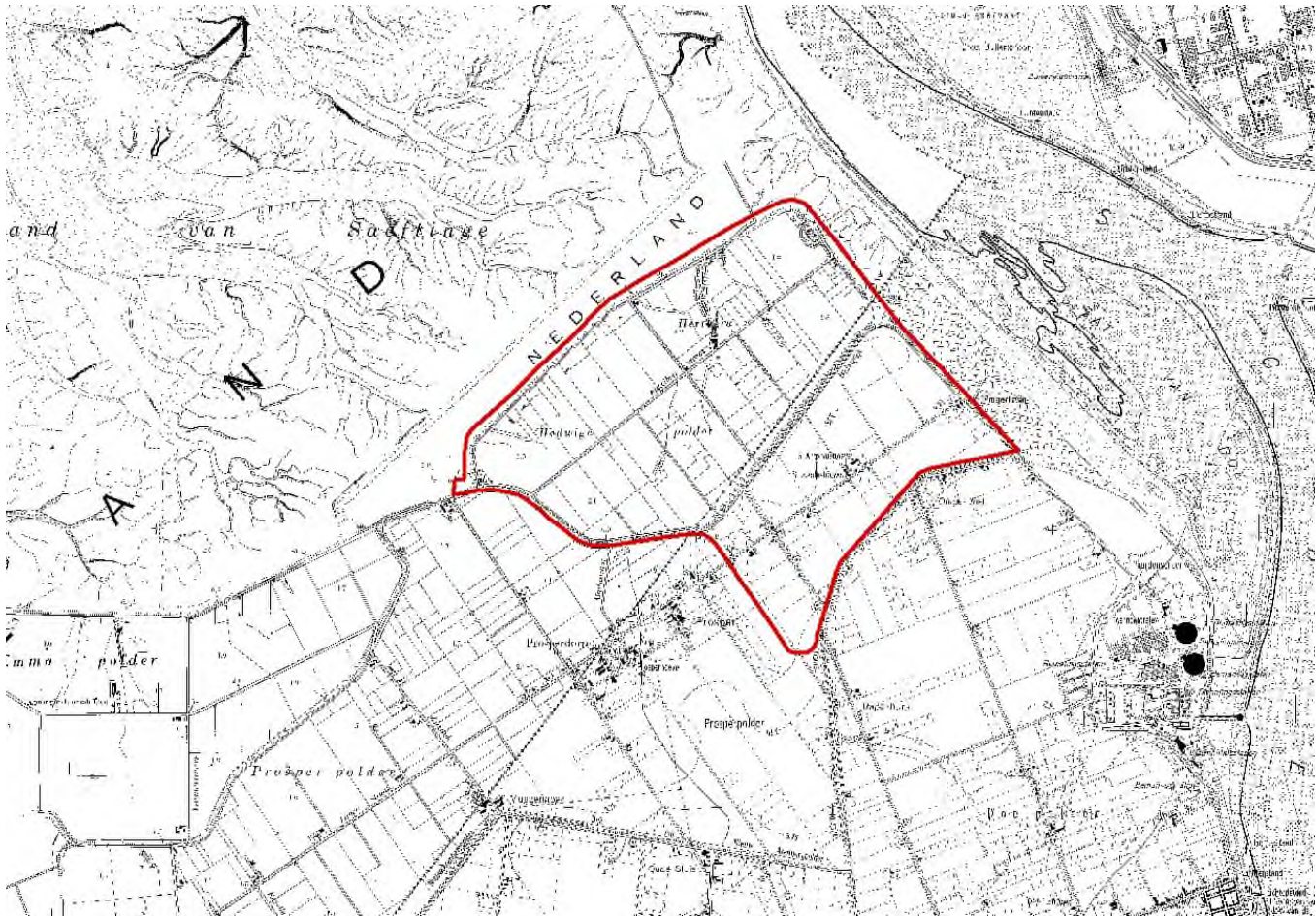


kaart 10: anno 1880-1890





kaart 11: anno 1935



kaart 12: anno 1993 (Nationaal Geografisch Instituut van België).