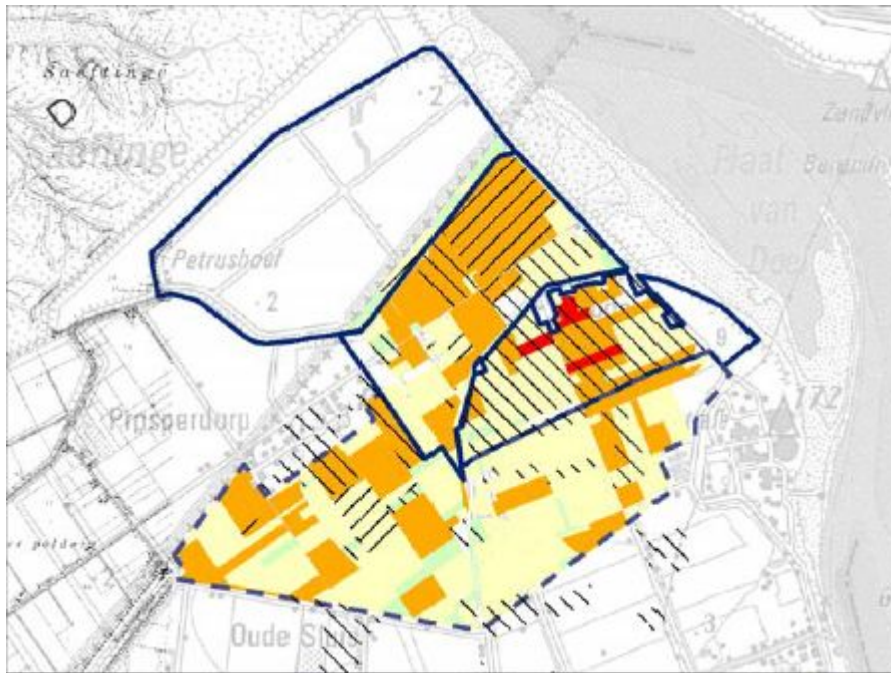
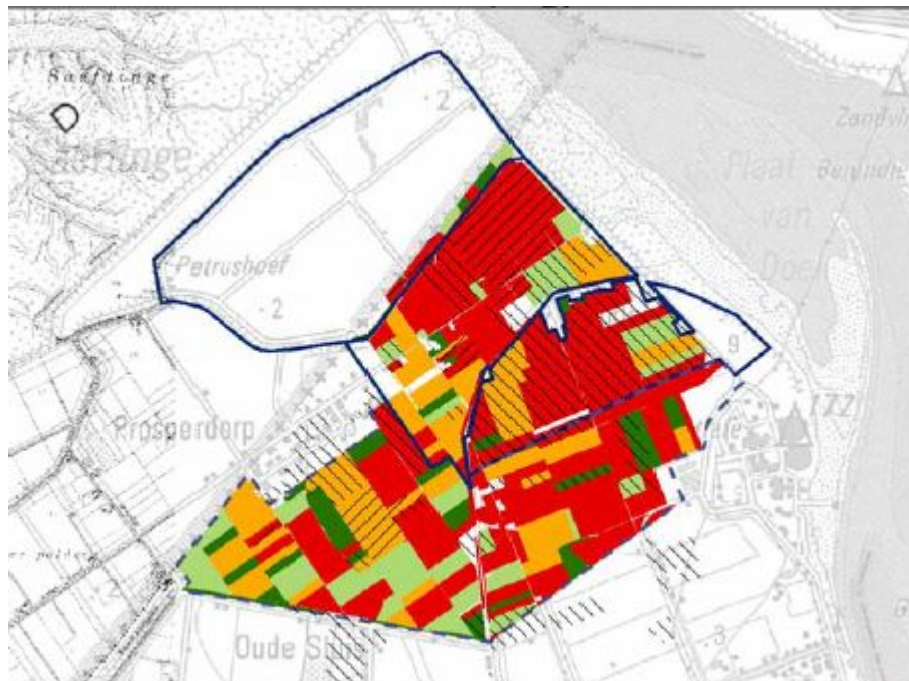


kaart 1: Waardering van het landbouwgebruiksperceel op basis van mestbankgegevens (VLM, 2004).

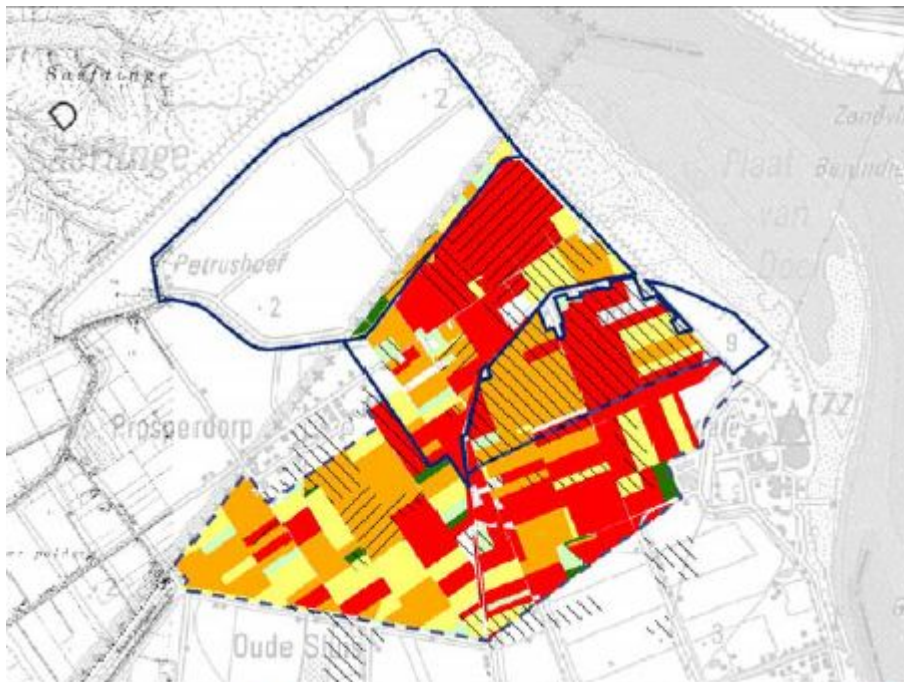


kaart 2: Waardering van het landbouwbedrijf op basis van mestbankgegevens (VLM, 2004).



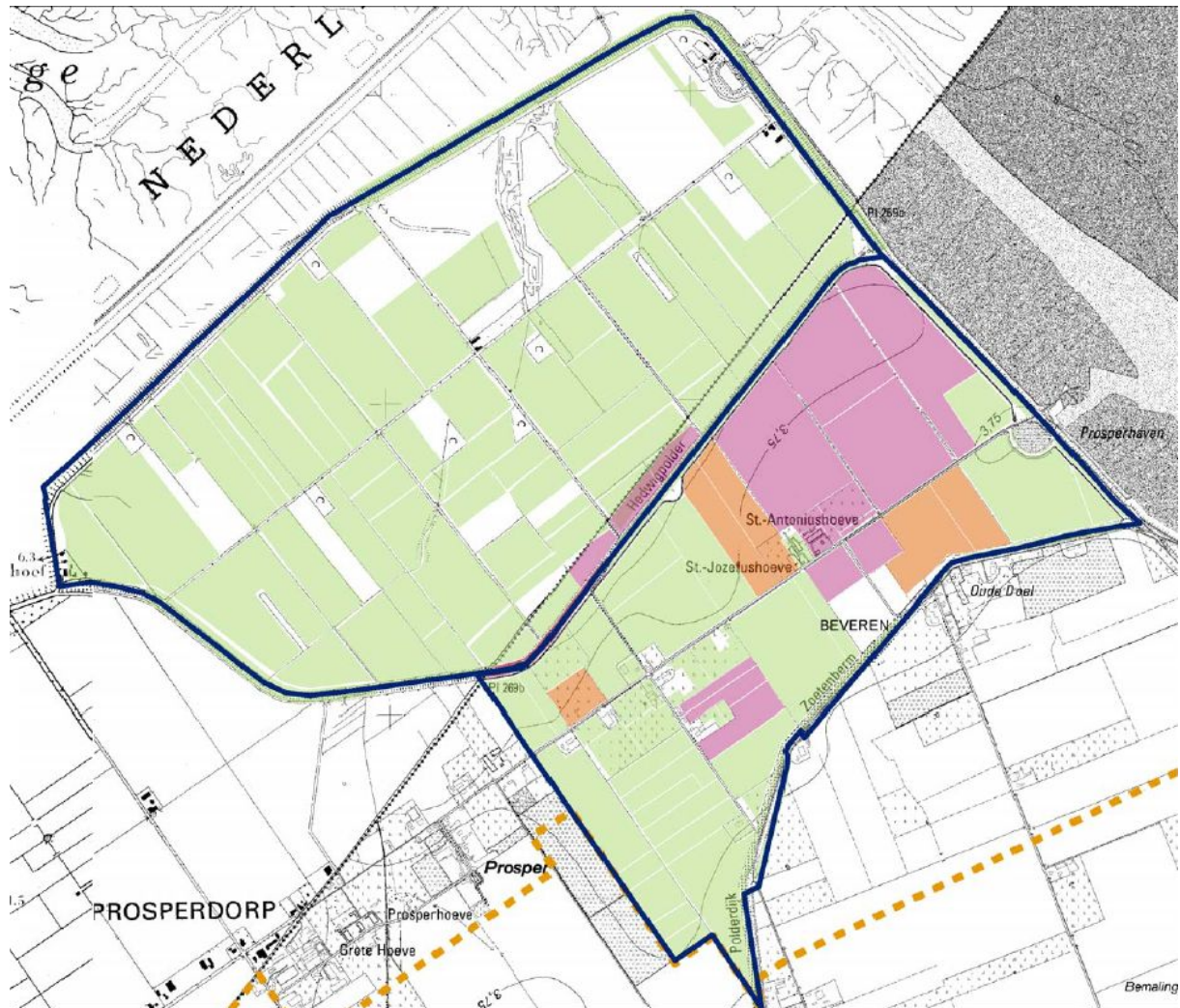
Bijlage 12: Landbouwgevoeligheidsanalyse van het Meest Wenselijk Alternatief van het Sigmaplan (bron: VLM, 2005).

kaart 3: Totale waardering (perceels- en bedrijfskenmerken) op basis van mestbankgegevens (VLM, 2004).



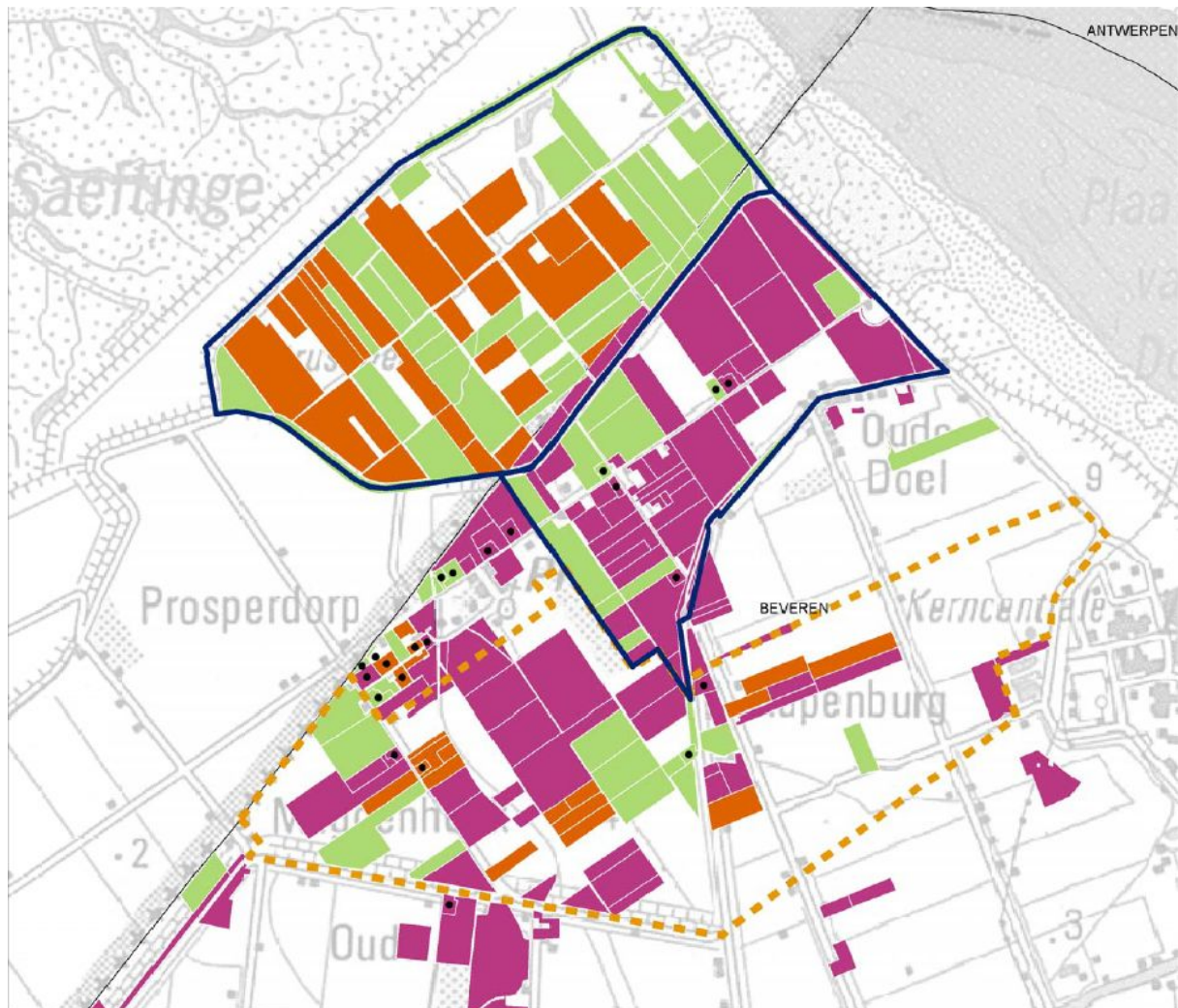


kaart 4: Landbouweconomisch onderzoek (bron: Mestbankgegevens en enquête, VLM, 2005).



Bijlage 12: Landbouwgevoeligheidsanalyse van het Meest Wenselijk Alternatief van het Sigmaplan (bron: VLM, 2005).

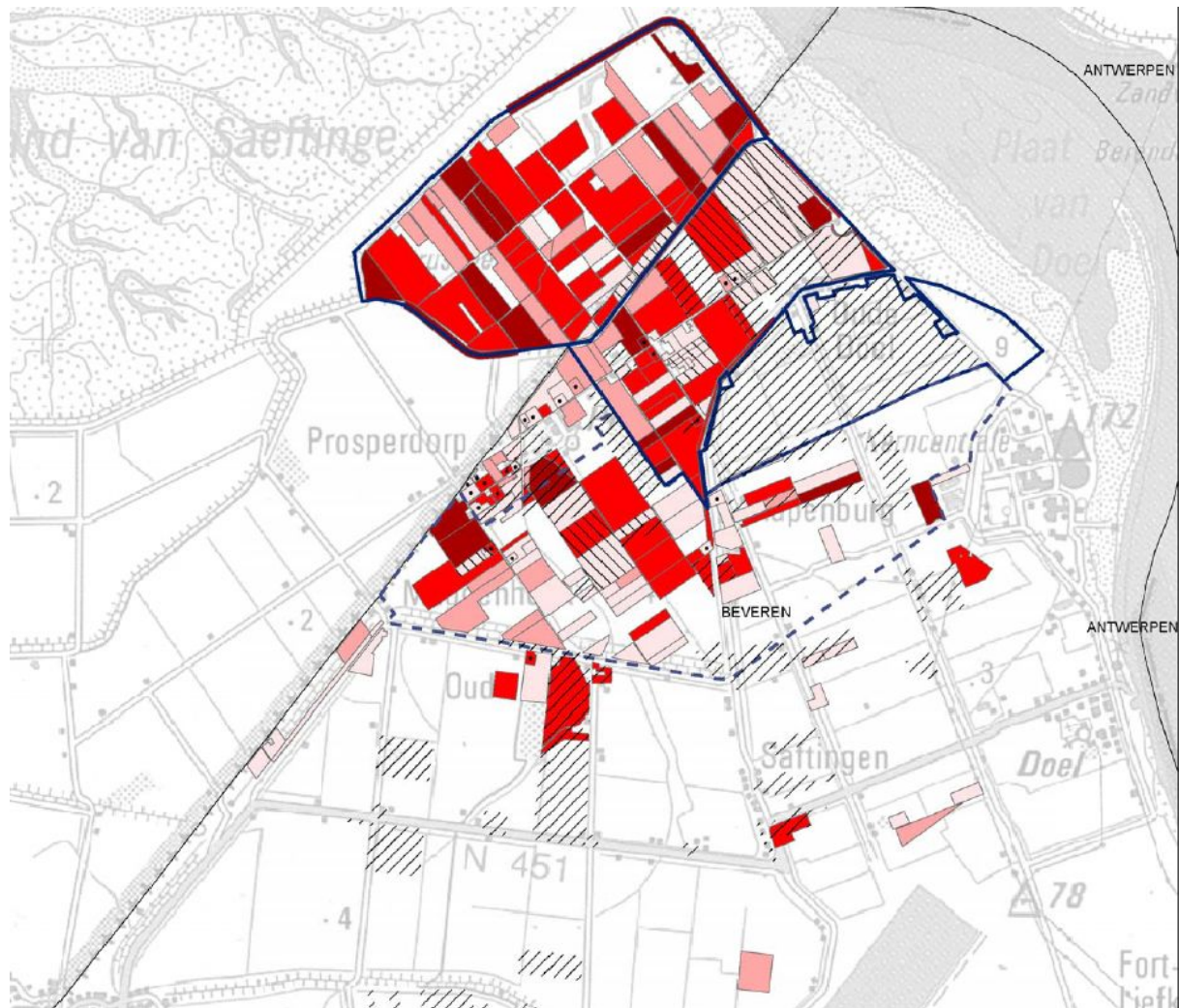
kaart 5: Gebruik in Hedwige- en Prosperpolder (bron: Mestbankgegevens en enquête, VLM, 2005).





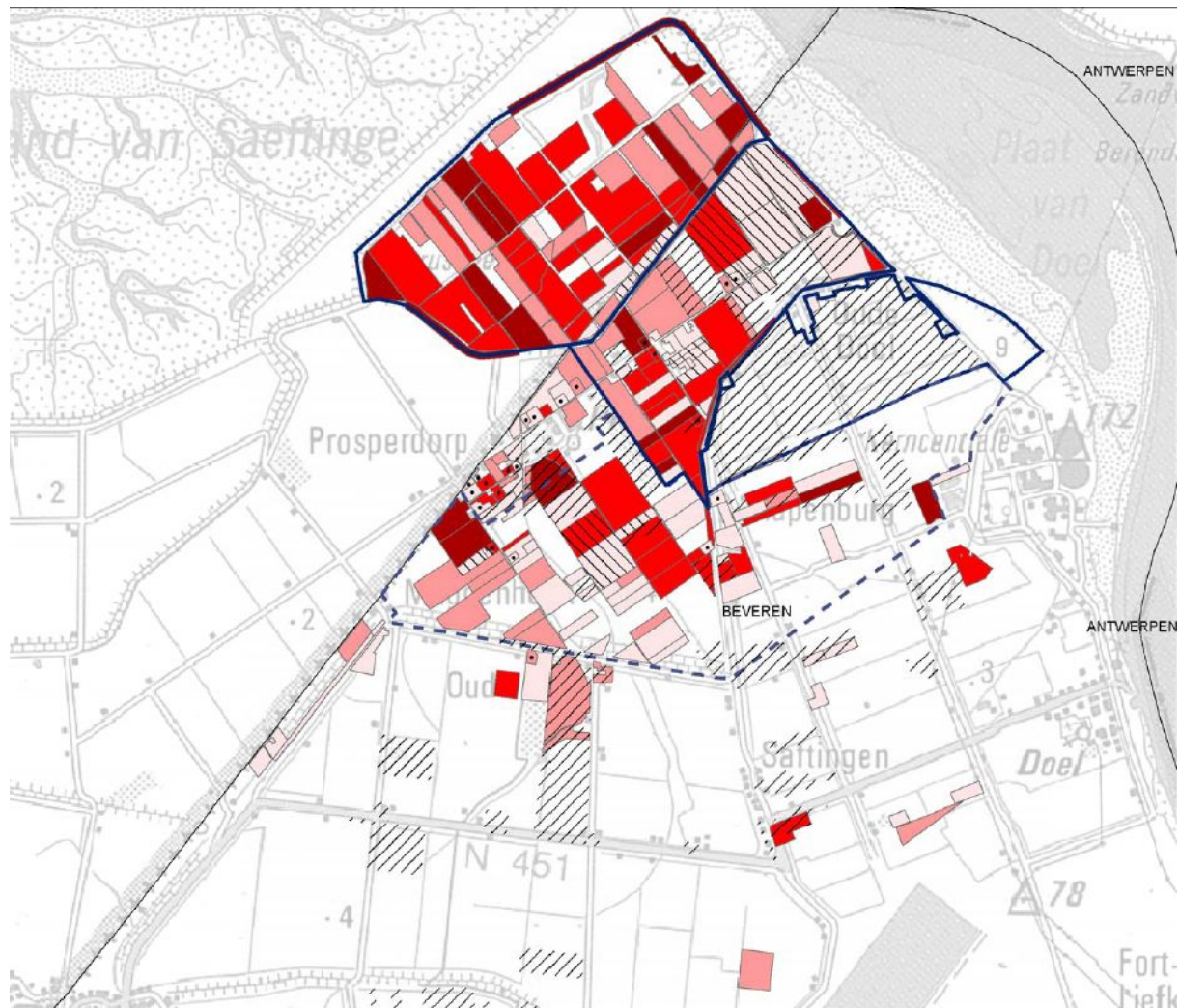
Bijlage 12: Landbouwgevoeligheidsanalyse van het Meest Wenselijk Alternatief van het Sigmaplan (bron: VLM, 2005).

kaart 6: Afhankelijkheid van de gronden in Prosperpolder fase 1 en Hedwigepolder (VLM, 2006).



Bijlage 12: Landbouwgevoeligheidsanalyse van het Meest Wenselijk Alternatief van het Sigmaplan (bron: VLM, 2005).

kaart 7: Afhankelijkheid van de gronden in Prosper fase 1 en Hedwige, rekening houdend met gronden in eigendom van de grondenbank LSO (VLM, 2006).



### Legende

-  Sigma fase 1
-  Meest wenselijk alternatief
-  Bedrijfszetels
-  percelen die te koop aangeboden werden aan de grondenbank LSO
-  eigendom grondenbank lso

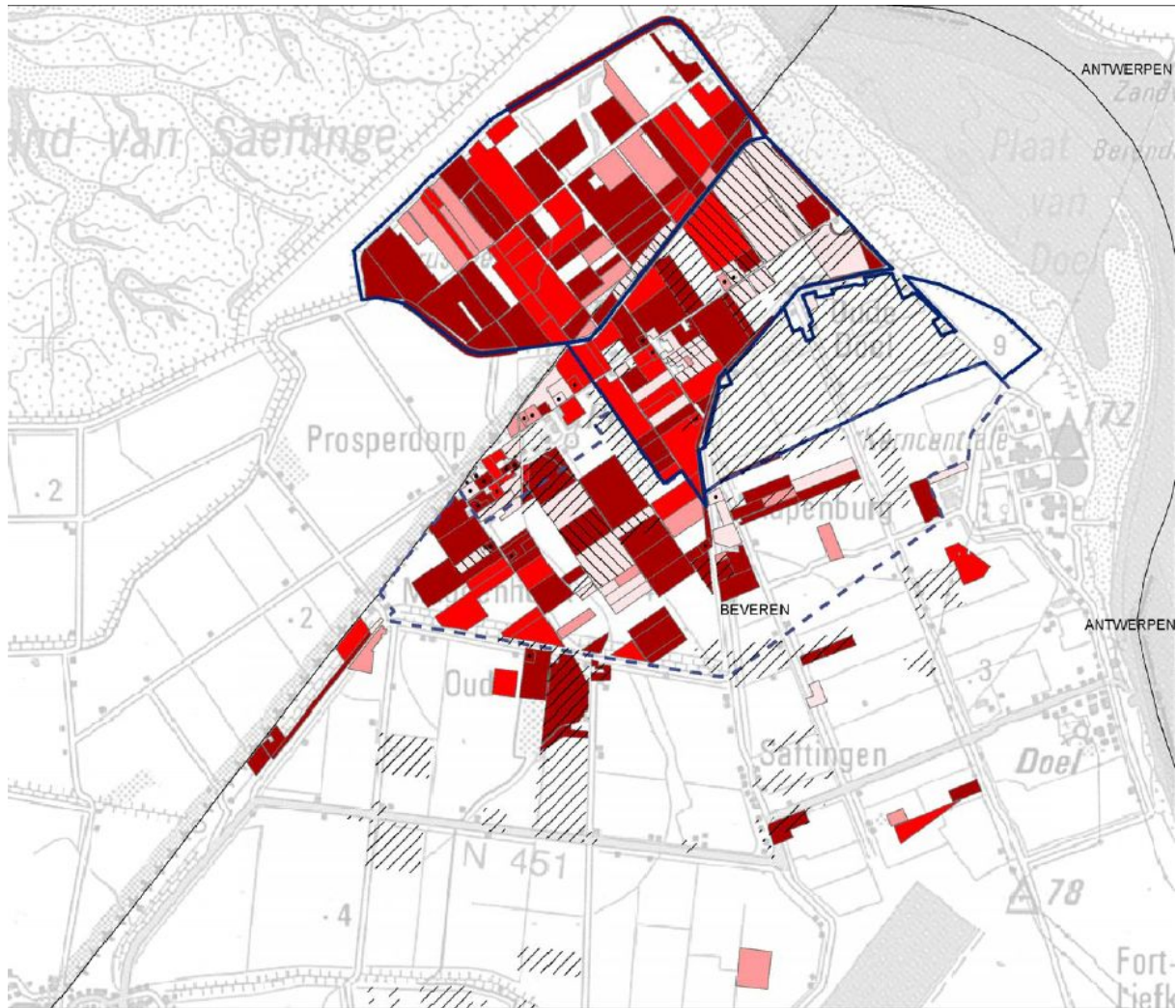
### Afhankelijkheid

-  perc van bedr die geen grond gebruiken binnen Prosper fase 1
-  weinig afhankelijk
-  matig afhankelijk
-  sterk afhankelijk
-  zeer sterk afhankelijk



Bijlage 12: Landbouwgevoeligheidsanalyse van het Meest Wenselijk Alternatief van het Sigmaplan (bron: VLM, 2005).

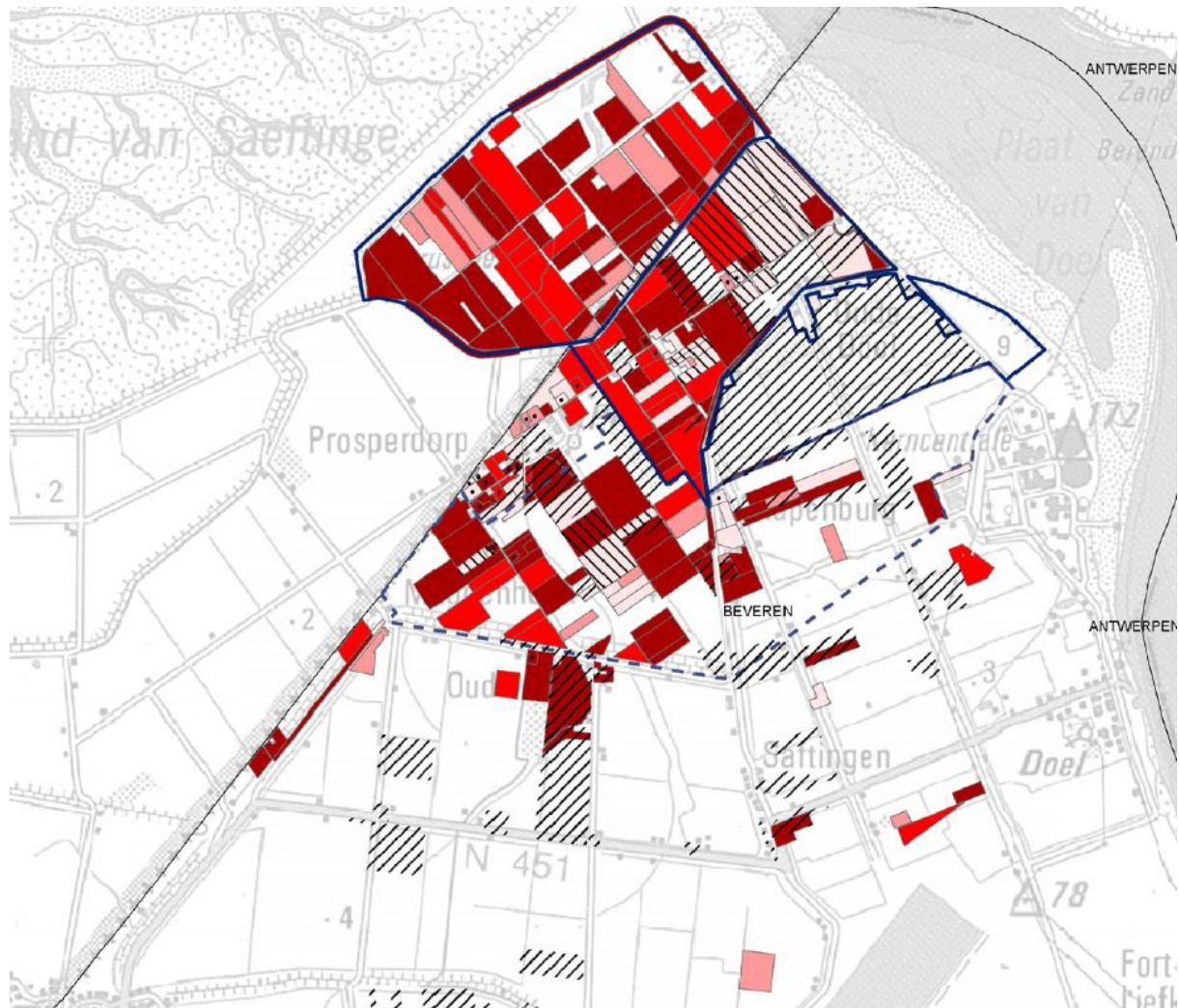
kaart 8: Afhankelijkheid van de gronden in Prosper fase 1 en Hedwigepolder en het SPHA (VLM, 2006).






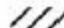


Bijlage 12: Landbouwgevoeligheidsanalyse van het Meest Wenselijk Alternatief van het Sigmaplan (bron: VLM, 2005).

kaart 9: Afhankelijkheid van de gronden in Prosper- en Hedwigepolder en het SPHA rekening houdend met de gronden in eigendom van de grondenbank LSO (VLM, 2006).



### Legende

-  Sigma fase 1
-  Meest wenselijk alternatief
-  Bedrijfszetels
-  percelen die te koop aangeboden werden aan de grondenbank LSO
-  eigendom grondenbank LSO

### Afhankelijkheid

-  weinig afhankelijk
-  matig afhankelijk
-  sterk afhankelijk
-  zeer sterk afhankelijk