



Leader projecten 2015-2020



Europees Landbouwfonds voor Plattelandsontwikkeling: Europa investeert in zijn platteland.

Zeeuws-Vlaanderen

1. Productie- en ontwikkelingscentrum voor kruidenproducten

Groede, Zeeuws-Vlaanderen – In Groede wordt een kruidencentrum opgericht (teelt, ontwikkeling en verwerking) dat een rol gaat spelen als aanjager van een economische ontwikkeling van Zeeuws-Vlaanderen tot kruiden regio. Binnen het project, worden er kruidenproducten ontwikkeld en geproduceerd op het gebied van gezondheid en welbevinden voor mens, dier en plant en kan er een nieuwe bedrijfskolom ontstaan. Na afloop van het project zullen de faciliteiten hiervoor blijvend ingezet kunnen worden.



EU subsidie
Cofinanciering provincie Zeeland

€ 70.520,69
€ 70.520,69



Leader projecten 2015-2020



Europees Landbouwfonds voor Plattelandsontwikkeling: Europa investeert in zijn platteland.

2. Aanleg recreatief fietspad historische spoorbaan

Hulst, Zeeuws-Vlaanderen - Dwars door de bosgebieden bij de Belgisch-Nederlandse grens reed vroeger de trein Hulst–Sint Niklaas. Het spoorracé is nu nog duidelijk in het landschap herkenbaar. De spoorlijn tussen Hulst en Sint Niklaas is bijna volledig ingericht als fietspad, behalve het 1,4 kilometer lange tracégedeelte tussen de Molenstraat en de Grote Kreekweg. Het project bestaat uit het aanleggen van een 1,4 kilometer lang fietspad op en langs de historische spoorbaan tussen de Grote Kreekweg en de Molenstraat, inclusief een verkeersveilige oversteekplaats ter hoogte van de Molenstraat. Tevens worden maatregelen genomen om ter plaatse de natuur- en landschapswaarden te versterken.



EU subsidie
Cofinanciering gemeente Hulst

€ 77.671,08
€ 77.671,08



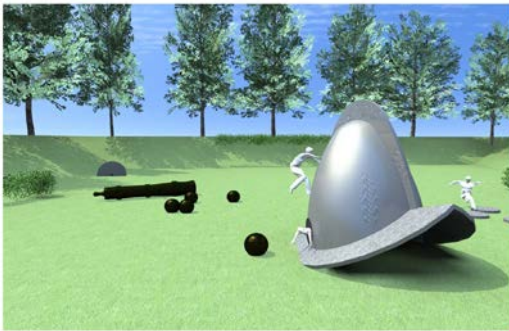
Leader projecten 2015-2020



Europees Landbouwfonds voor Plattelandsontwikkeling: Europa investeert in zijn platteland.

3. Versterk de vesting

Hulst Zeeuws-Vlaanderen – Hulst wil met haar best bewaarde vesting van Nederland de streek een toeristische impuls geven. In samenwerking met inwoners en ondernemers van de historische vestingstad wordt ingezet op een integraal plan met een aantal innovatieve maatregelen om de vesting te versterken. Het doel is om bezoekers en inwoners het verhaal van de vesting met haar poorten en haar roemruchte verleden intenser te laten beleven. Het beleven krijgt een nieuwe dimensie door spelen & bewegen, bezoeken, ontmoeten & verblijven en vertellen & leren. Centraal staat een nieuw te introduceren figuur 'Het pagadderke', een gids en verhalenverteller die al deze componenten verbindt. De belevingsmaatregelen nodigen interactie tussen jong en oud. Tot het vertellen van verhalen aan elkaar, het uitdragen van het cultureel erfgoed, tot spelen en ontmoeten.



EU subsidie

€ 53.548,50

Cofinanciering gemeente Hulst

€ 53.548,50



Leader projecten 2015-2020



Europees Landbouwfonds voor Plattelandsontwikkeling: Europa investeert in zijn platteland.

4. Ontwikkeling van een educatief Voedselbos

Graauw Zeeuws-Vlaanderen – In Graauw wordt een voedselbos aangelegd met als doel consumenten, leerlingen/studenten, collega-landbouwondernemers en organisaties inzicht te geven hoe in harmonie met de natuur lokaal voedsel geproduceerd kan worden op een manier die niet belastend is voor het milieu. Het project bestaat uit verschillende onderdelen: aanleg voedselbos, ontwikkeling van een multifunctionele ruimte t.b.v. educatie en workshops, ontwikkeling van activiteiten met producten uit het voedselbos en de aanleg van een aantal ecologisch verantwoorde toeristische verblijfsvoorzieningen.



EU subsidie	€ 33.138
Cofinanciering gemeente Hulst	€ 4.000
Cofinanciering provincie Zeeland	€ 29.138



Leader projecten 2015-2020



Europees Landbouwfonds voor Plattelandsontwikkeling: Europa investeert in zijn platteland.

5. Zeeuwse Zilte Teelt 2.0

Emmadorp Zeeuws-Vlaanderen – Met het optimaliseren van de huidige zilte teeltechnieken van traditionele en exclusieve gewassen kan Saeftinghe Zilt haar koppositie als pionier behouden en het bedrijf uit laten groeien tot een autoriteit op het gebied van zilte teelten en toepassingen. De bedrijfsactiviteiten leveren hoogwaardige kennis op die bijdragen aan de innovatiekracht en economische ontwikkeling van Zeeland en de problematiek rondom verzilting in Nederland en de rest van de wereld. LEADER wordt aangewend voor onderzoek naar de jaarrond teelt onder beschutte omstandigheden, teelt professioneel opzetten en kennis delen met relevante partijen in binnen-en buitenland. Aan de ene kant gaat het om reeds bestaande gewassen die op grotere schaal kansen bieden in verziltingsgevoelige gebieden (aardappelen) en aan de andere kant om nieuwe gewassen die in een niche markt voorzien (zee groenten, zoals o.m. zeekool, zeevenkel, oesterblad, lamsoor en zeekraal). De nadruk ligt op de zee groenten. Daarnaast worden ook de traditionele gewassen getest/geteeld op zoute gronden, zoals de zilte aardappel.



EU subsidie
Cofinanciering provincie Zeeland

€ 45.000
€ 45.000



Leader projecten 2015-2020



Europees Landbouwfonds voor Plattelandsontwikkeling: Europa investeert in zijn platteland.

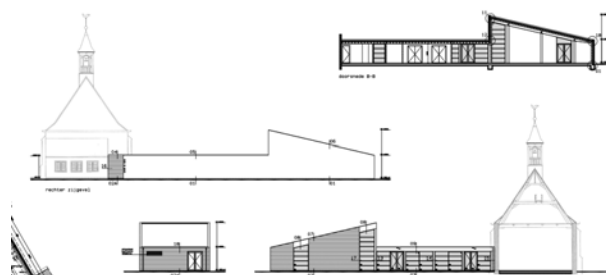
6. Met geZWINde spoed Retranchement aan zee

Gemeente Sluis, Zeeuws-Vlaanderen - De uitbreiding van het Zwin is voor de bewoners van Retranchement aanleiding geweest om een dorpsvisie op te stellen om gezamenlijk de uitdaging om de leefbaarheid en identiteit van Retranchement te kunnen versterken. Doel van dit project is het benutten van kansen door het fysiek vormgeven van de samenhang tussen dorp en zee (kustgebied) en het stimuleren van de beleving "natuur" en "historie", met kansen voor recreatie en toerisme en zo de leefbaarheid te optimaliseren. Als onderscheidend vermogen dient Retranchement zich neer te zetten als dorp aan het Zwin – Retranchement aan Zee!

Concreet gaat het om de volgende deelprojecten:

Projecten die de kernkwaliteiten van Retranchement en de verbinding met de natuurlijke (en agrarische) omgeving benadrukt;

- a. De drie oorspronkelijke entrees van het dorp markeren en de zichtbaarheid verbeteren. De entrees markeren de overgang van het landschap en agrarisch gebied naar de dorpskern.
 - b. Fort Nassau: Opknappen en toegankelijk maken gebied rondom Fort Nassau (enige bewaard gebleven Fort), opknappen van het gebied, de oude tramrails en een uitkijktplatform op Fort Nassau legt de verbinding tussen het dorp en haar vestingwerken
 - c. Voorzieningen Retranchement. Informatiezuilen geven de bezoekers de kans om de geschiedenis en nieuwe natuurontwikkeling van het dorp en de omgeving te ervaren. Op verschillende rustpunten kan de toerist genieten van de omgeving. Om alle onderdelen van het plan te verbinden is een eenduidige positionering van bewegwijzering en markering noodzakelijk, dit vormt de rode draad door het dorp
 - d. Wallen Retranchement. Met het aanbrengen van een laarzenpad en 16e -eeuwse kanonnen ervaart de toerist het oorspronkelijke doel van de vestingwallen
 - e. Overige activiteiten. Mensen uit Retranchement worden 'Mensenbranders' genoemd, om de identiteit van de bewoners te versterken wordt een kunstproject uitgevoerd. Daarnaast diverse interactieve kunstobjecten gericht op Retranchement in de omgeving en worden 300 vlaggen van Retranchement verspreid om de eenheid te versterken.
2. Het verplaatsen van de dorpshuisfunctie naar de kerk
- a. Inrichting en voorzieningen dorps huis. Aankleding met muurschildering, tafels en stoelen, geluidsinstallatie, verlichting en keuken
 - b. Inrichting buitenruimte, passend in historische context.



EU subsidie	€ 150.000
Cofinanciering provincie Zeeland	€ 150.000



Leader projecten 2015-2020



Europees Landbouwfonds voor Plattelandsontwikkeling: Europa investeert in zijn platteland.

7. Aardenburg ontdekt

Gemeente Sluis, Zeeuws-Vlaanderen - De doelstelling van 'Aardenburg ontdekt' is door samenwerking en nieuwe verbindingen aan te gaan het welzijn en de welvaart van bewoners in Aardenburg te verbeteren en de sociale cohesie te versterken.

Om de doelstelling te behalen moet er gebruik gemaakt worden van de sterke punten van Aardenburg:

1. De ligging in een cultureel, landschappelijk en historisch relevant gebied
 2. Beeldbepalende en unieke architectuur van de stad en specifiek de Sint Baafskerk
- 'Aardenburg ontdekt' maakt fysieke, sociale en virtuele verbindingen door gebruik te maken van de synergie tussen de Sint Baafskerk en het Archeologisch Museum, waarmee deze als vliegwiel voor het vormen van andere, nieuwe verbindingen kan fungeren.



EU subsidie

€ 150.000

Cofinanciering gemeente Sluis

€ 150.000



Leader projecten 2015-2020



Europees Landbouwfonds voor Plattelandsontwikkeling: Europa investeert in zijn platteland.

8. Inrichting Museum Hulst – ‘Een huis vol verhalen uit stad en streek’

Hulst, Zeeuws-Vlaanderen - De laatste jaren zijn er vanuit het toeristisch Ontwikkelingsplan een groot aantal belevingsmaatregelen uitgevoerd om de vesting een economische, toeristische en sociale impuls te geven. Een logisch en noodzakelijk vervolg hierop is de realisatie van een attractief stadsmuseum Hulst in het monumentale pand 's Landshuis.

Dit project behelst de inrichting van dit nieuwe museum om op vernieuwende wijze inzicht te geven in de geschiedenis van de plaats en de bewoners en hiermee ook:

- De focus te leggen op de ontwikkeling van het landschap, de bewoners en de impact van de grens
- De identiteit, waarden en ambities van de stad te vertolken
- Sleutels aan te reiken om de stad en de omgeving cultuurhistorisch te begrijpen.

Het nieuwe museum wordt een voor iedereen toegankelijk ‘verzamelpunt’. Een ontmoetingsplaats voor jong en oud en inhoudelijk moet het verschillende generaties tegelijk aanspreken en erop gericht zijn om de dialoog tussen deze twee doelgroepen op gang te brengen. Om dit te stimuleren wordt de ontvangstruimte vrij toegankelijk (gratis).



EU subsidie
Cofinanciering gemeente Sluis

€ 150.000
€ 150.000